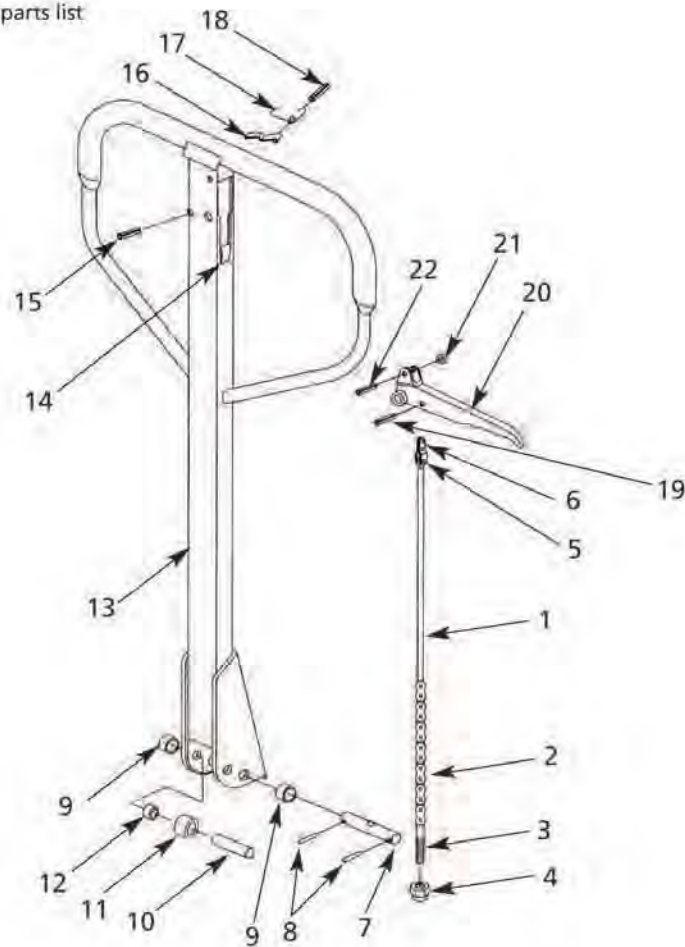


For Repair Parts, call 1-800-323-0620**24 hours a day – 365 days a year**

Please provide following information:

- Model number
- Serial number (if any)
- Part description and number as shown in parts list

**Figure 6 – Repair Parts Illustration for Scissor Pallet Trucks Handle****Repair Parts List for Scissor Pallet Trucks Handle (Models 2PLH7, 2PLH9, 11K277 and 11K278)**

Ref. No.	Description	Part No.	Qty.	Ref. No.	Description	Part No.	Qty.
	Chain Kit	MHAC05G		12	Bushing	MHG109AG	1
1	Release Rod	▲	1	13	Handle	MHG110G	1
2	Chain	▲	1	14	Rubber Stop	MHG111G	1
3	Adjusting Bolt	▲	1	15	Roll Pin	MHG112G	1
4	Adjusting Nut	▲	1	16	Blade Spring	MHG113G	1
5	Pin	▲	1	17	Spring	MHG114G	1
6	Pull Board	▲	1	18	Roll Pin	MHG115G	1
	Axle Kit	MHAC07G		19	Roll Pin	MHG116G	1
7	Axle with Hole	▲	1		Control Lever Kit	MHAC06G	
8	Roll Pin	▲	2	20	Control Lever	▲	1
9	Bushing	MHG107G	2	21	Roller	▲	1
10	Roller Pin	MHG108G	1	22	Roll Pin	▲	1
11	Pressure Roller	MHG109G	1				

(▲) Available as part of kit only.

For Repair Parts, call 1-800-323-0620

24 hours a day – 365 days a year

Please provide following information:

- Model number
- Serial number (if any)
- Part description and number as shown in parts list

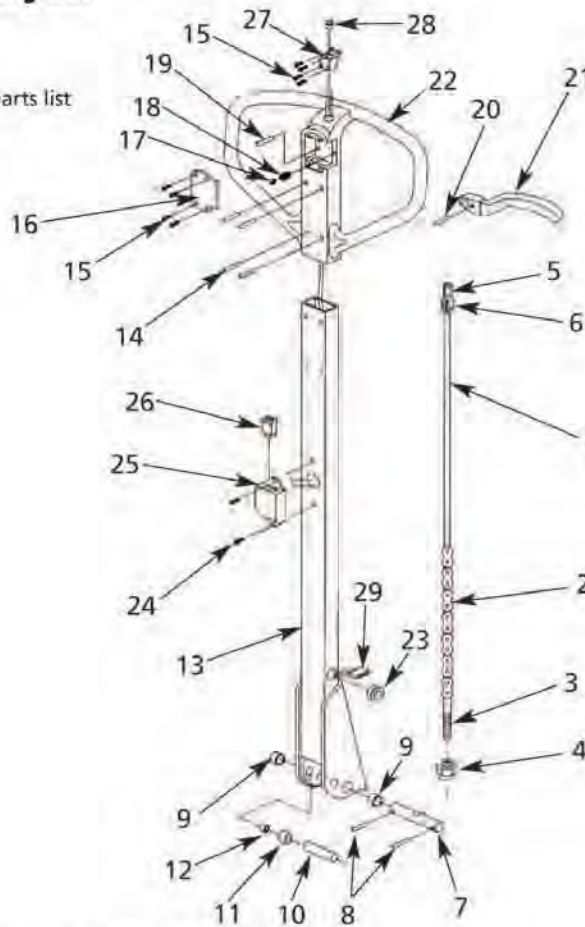


Figure 7 – Repair Parts Illustration for Scissor Pallet Trucks Handle

Repair Parts List for Scissor Pallet Trucks Handle (Models 2PLH8, 2PLJ1, 11K280 & 11K281)

Ref. No.	Description	Part No.	Qty.	Ref. No.	Description	Part No.	Qty.
Chain Kit				Control Lever Kit			
MHAC05G				MH2PLH803G			
1	Release Rod	▲	1	15	Screw	▲	4
2	Chain	▲	1	16	Cover	▲	1
3	Adjusting Bolt	▲	1	17	Ball	▲	1
4	Adjusting Nut	▲	1	18	Spring	▲	1
5	Pull Board	▲	1	19	Pin	▲	1
6	Pin	▲	1	20	Pin	▲	1
Axle Kit				21	Control Lever	▲	1
MHAC07G				22	Handle	MH2PLH804G	1
7	Axle with Hole	▲	1	23	Protective Sleeve	MH2PLH805G	1
8	Roll Pin	▲	2	On/Off Switch Kit			
9	Bushing	MHG107G	2	MH2PLH806G			
10	Roller Pin	MHG108G	1	24	Screw	▲	2
11	Pressure Roller	MHG109G	1	25	Switch Socket	▲	1
12	Bushing	MHG109AG	1	26	Switch	▲	1
13	Draw Bar	MH2PLH801G	1	Lift Switch Kit			
14	Pin	MH2PLH802G	4	MH2PLH807G			
				27	Button Socket	▲	1
				28	Button	▲	1
				29	Connector plug & wire	MH2PLH808G	1

(▲) Available as part of kit only.

ENGLISH



For Repair Parts, call 1-800-323-0620

24 hours a day – 365 days a year

Please provide following information:

- Model number
- Serial number (if any)
- Part description and number as shown in parts list

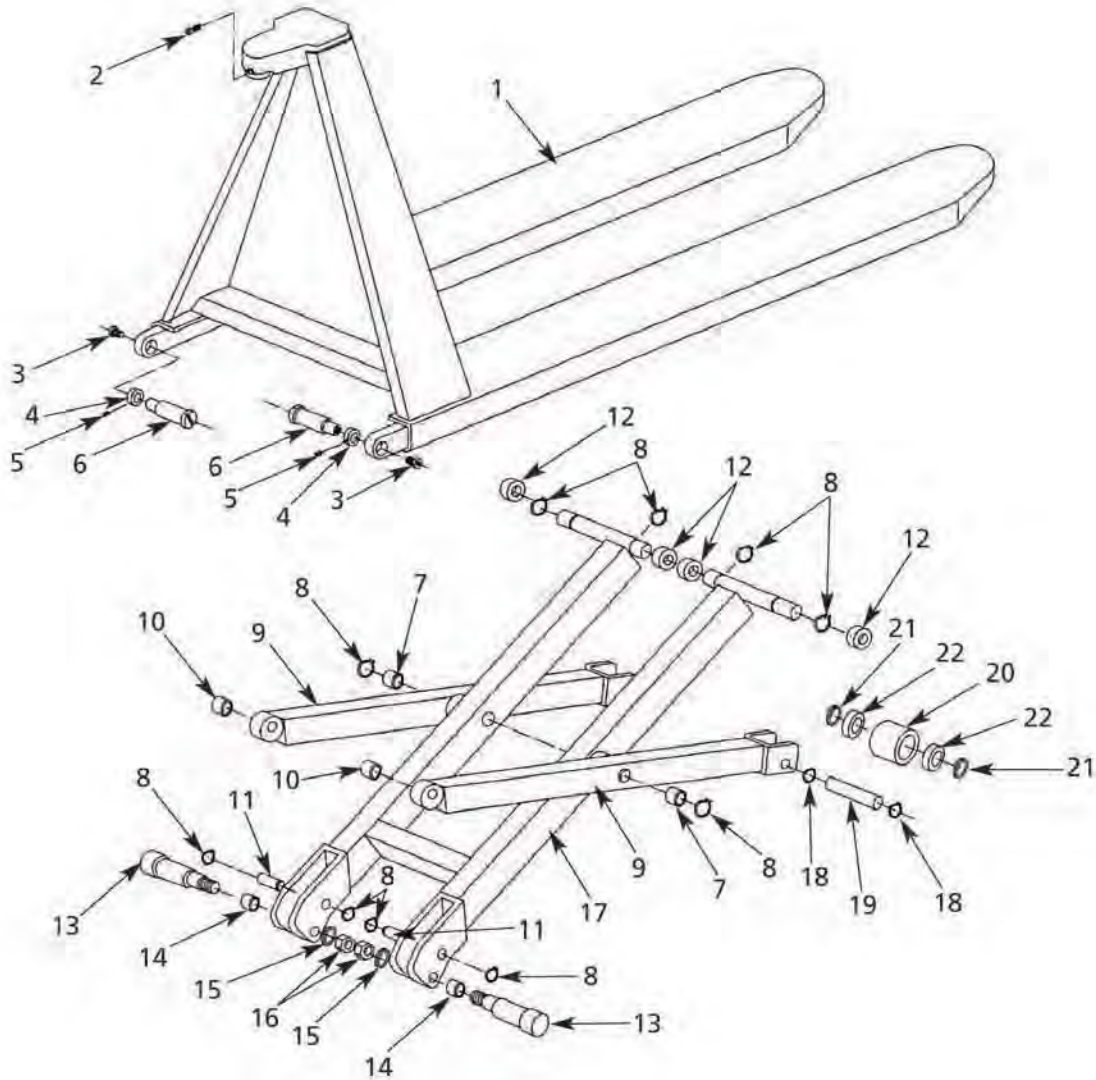


Figure 8 – Repair Parts Illustration for Fork and Scissor (Models 2PLH7, 2PLH8, 2PLH9, 2PLJ1, 11K277, 11K278, 11K280 & 11K281)

Models 2PLH7, 2PLH8, 2PLH9, 2PLJ1, 11K277, 11K278, 11K280 & 11K281

Repair Parts List for Fork and Scissor (Models 2PLH7, 2PLH8, 2PLH9, 2PLJ1, 11K277, 11K278, 11K280 & 11K281)

Ref. No.	Description	Part No.	Qty.	Ref. No.	Description	Part No.	Qty.
1	Fork Frame	N/A	1		Stop Pin Kit	MH2PLH709G	
2	Bolt	MH2PLH701G	1	13	Centrifugal Axle	▲	2
	Bolt Kit	MH2PLH702G		14	Bushing	▲	2
3	Screw	▲	2	15	Elastomeric gasket	▲	2
4	Gasket	▲	2	16	Nut	▲	2
5	Screw	▲	2	17	Inner Leg for 27", 2200lbs*	MH2PLH710G	1
6	Pin	▲	2		Inner Leg for 21", 2200lbs **	MH2PLH901G	1
7	Bushing	MH2PLH703G	2		Inner Leg for 27", 3000lbs #	MH11K27801G	1
8	Snap Ring	MH2PLH704G	10		Inner Leg for 21", 3000lbs ##	MH11K27702G	1
9	Outer Leg, for 2200lbs	MH2PLH705G	2		Load Roller Kit	MH2PLH711G	
	Outer Leg, for 3000lbs	MH11K27701G	2	18	Snap Ring	▲	4
10	Bushing	MH2PLH706G	2	19	Roller Shaft	▲	2
11	Pin	MH2PLH707G	2	20	Roller	▲	2
12	Steel Roller	MH2PLH708G	4	21	Gasket	▲	4
				22	Bearing	▲	4

- (▲) Available as part of kit only.
 (*) For models 2PLH7 and 2PLH8.
 (**) For models 2PLH9 and 2PLJ1.
 (#) For models 11K278 and 11K281
 (##) For models 11K277 and 11K280

For Repair Parts, call 1-800-323-0620

24 hours a day – 365 days a year

Please provide following information:

- Model number
- Serial number (if any)
- Part description and number as shown in parts list

E
N
G
L
I
S
H

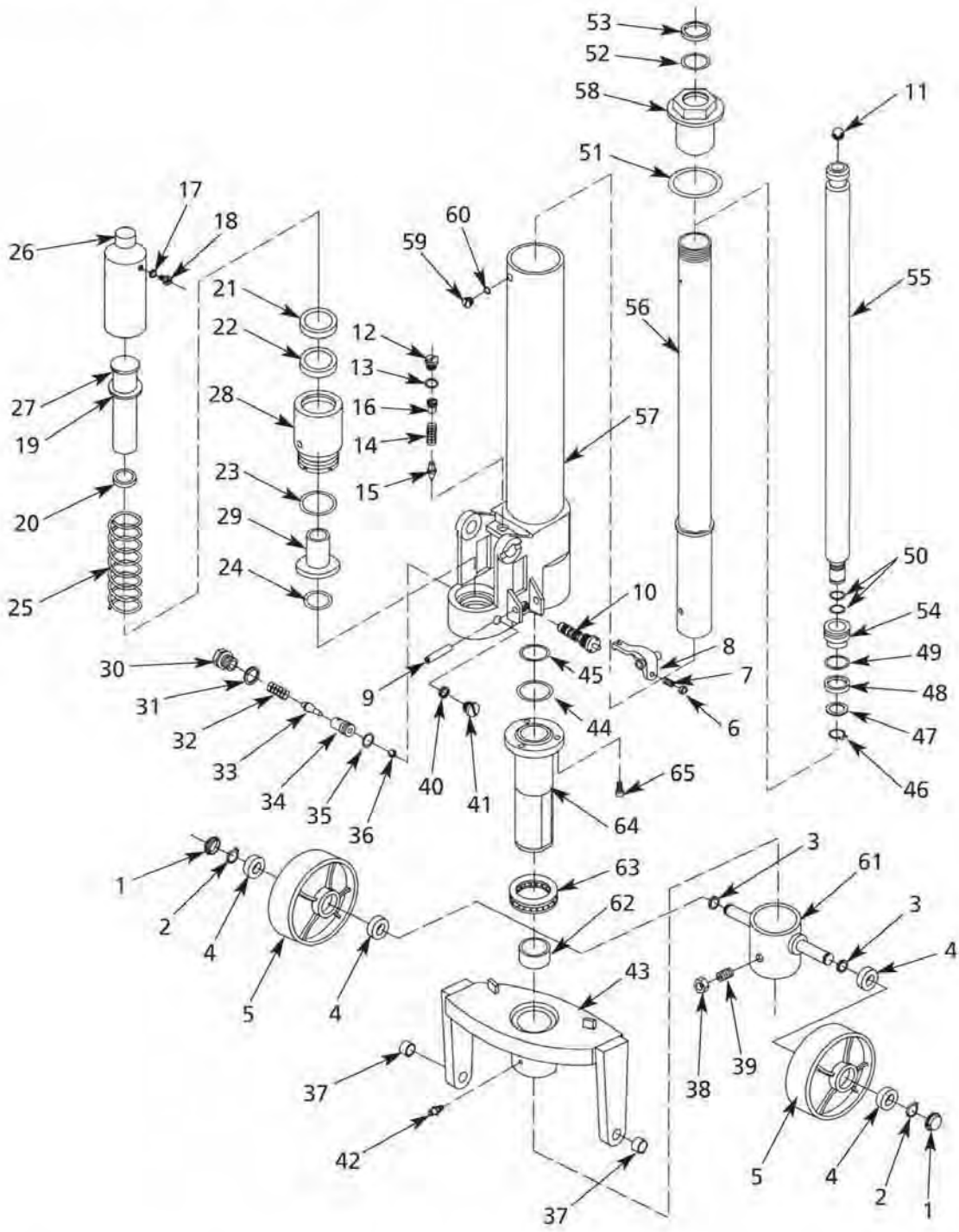


Figure 9 – Repair Parts Illustration for Scissor Pallet Trucks (Models 2PLH7, 2PLH9, 11K277 & 11K278)

Models 2PLH7, 2PLH9, 11K277 & 11K278

Repair Parts List for Scissor Pallet Trucks (Models 2PLH7, 2PLH9, 11K277 & 11K278)

Ref. No.	Description	Part No.	Qty.	Ref. No.	Description	Part No.	Qty.
1	Dust Cover	MHG306G	2	33	Pump Valve Spindle	▲	1
	Steer Wheel Kit	MHAC03G		34	Valve Seat	▲	1
1	Dust Cover		2	35	O-Ring	▲	1
2	Locking Ring	▲	4	36	Steel Ball	▲	1
3	Gasket	▲	2	37	Bushing	MH2PLH718G	2
4	Bearing	▲	4		Screw Kit	MH2PLH719G	
5	Steering Wheel	▲	2	38	Nut	▲	1
6	Nut	MHG317G	1	39	Screw	▲	1
7	Screw	MHG318G	1		Plug Kit	MH2PLH720G	
8	Lever Plate	MHG319G	1	40	Seal Washer	▲	1
9	Roll Pin	MHG320G	1	41	Screw	▲	1
10	Valve Cartridge	MHG321G	1	42	Grease Cup	MH2PLH721G	1
11	Steel Ball	MHG329G	1	43	Yoke for 27" width*	MH2PLH722G	1
	Safety Valve Assembly Kit	MH2PLH712G			Yoke for 21" width**	MH2PLH902G	1
12	Screw Plug	▲	1		Seal Kit	MH2PLH723G	
13	O-Ring	▲	1	44	O-Ring	▲	1
14	Spring	▲	1	45	O-Ring	▲	1
15	Safety Valve Spindle	▲	1	46	Locking Ring	▲	1
16	Adjusting Bolt	▲	1	47	Washer	▲	1
	Plug Kit	MH2PLH713G		48	Y-Ring	▲	1
17	Seal Washer	▲	1	49	O-Ring	▲	1
18	Deflating Screw	▲	1	50	O-Ring	▲	2
	Pump Seal Kit	MH2PLH714G		51	Seal Washer	▲	1
19	Spring Washer	▲	1	52	O-Ring	▲	1
20	Y-Ring	▲	1	53	Dust Ring	▲	1
21	Dust Ring	▲	1		Cylinder/Piston Kit	MH2PLH724G	
22	Y-Ring	▲	1	54	Piston	▲	1
23	O-Ring	▲	1	55	Piston Rod	▲	1
24	O-Ring	▲	1	56	Cylinder	▲	1
25	Spring	MH2PLH715G	1	57	Pump Body	MH2PLH725G	1
	Cylinder/Piston Kit	MH2PLH716G		58	Screw Cover	MH2PLH726G	1
26	Quick Lift Piston	▲	1		Plug Kit	MH2PLH727G	
27	Slow Lift Piston	▲	1	59	Screw	▲	1
28	Quick Lift Cylinder	▲	1	60	Seal Washer	▲	1
29	Slow Lift Cylinder	▲	1	61	Wheel Bracket	MH2PLH728G	1
	Pump Valve Kit	MH2PLH717G		62	Bushing	MH2PLH729G	1
30	Screw	▲	1	63	Bearing	MH2PLH730G	1
31	Seal Washer	▲	1		Lower Cylinder Kit	MH2PLH731G	
32	Spring	▲	1	64	Lower Cylinder	▲	1
				65	Screw	▲	3
				Δ	Replacement Label Kit	MH2PLH732G	

(▲) Available as part of kit only.

(Δ) Not Shown.

(*) For model 2PLH7 and 11K278.

(**) For model 2PLH9 and 11K277.

For Repair Parts, call 1-800-323-0620

24 hours a day – 365 days a year

Please provide following information:

- Model number
- Serial number (if any)
- Part description and number as shown in parts list

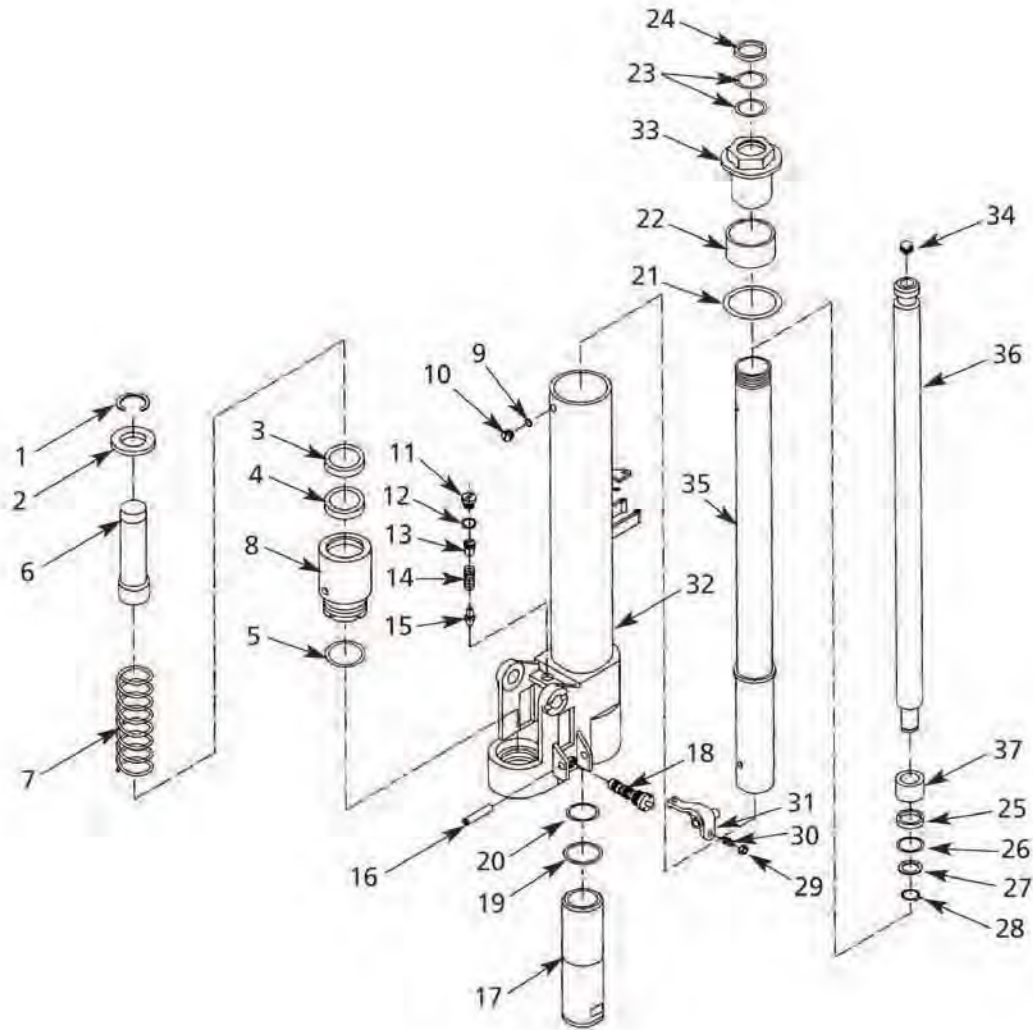


Figure 10 – Repair Parts Illustration for Scissor Pallet Trucks (Models 2PLH8, 2PLJ1, 11K280 & 11K281)

Models 2PLH8, 2PLJ1, 11K280 & 11K281

Repair Parts List for Scissor Pallet Trucks (Models 2PLH8, 2PLJ1, 11K280 & 11K281)

Ref. No.	Description	Part No.	Qty.	Ref. No.	Description	Part No.	Qty.
	Pump Seal Kit	MH2PLH809G			Seal Kit	MH2PLH814G	
1	Locking Ring	▲	1	19	O-Ring	▲	1
2	Spring Gasket	▲	1	20	O-Ring	▲	1
3	Dust Ring	▲	1	21	Seal Gasket	▲	1
4	Y-Ring	▲	1	22	Bushing	▲	1
5	O-Ring	▲	1	23	O-Ring	▲	1
6	Piston	MH2PLH810G	1	24	Dust Ring	▲	1
7	Spring	MH2PLH811G	1	25	Cup Packing	▲	1
8	Pump Cylinder	MH2PLH812G	1	26	O-Ring	▲	1
	Plug Kit	MH2PLH720G		27	Gasket	▲	1
9	Seal Gasket	▲	1	28	Snap Ring	▲	1
10	Screw Plug	▲	1		Lever Arm Kit	MH2PLH815G	
	Safety Valve Assembly	MH2PLH712G		29	Nut	▲	1
11	Screw Plug	▲	1	30	Screw	▲	1
12	O-Ring	▲	1	31	Lever Plate	▲	1
13	Adjusting Bolt	▲	1	32	Pump Body	MH2PLH816G	1
14	Spring	▲	1	33	Screw Cover	MH2PLH817G	1
15	Safety Valve Spindle	▲	1	34	Steel Ball	MHG329G	1
16	Roll Pin	MHG320G	1		Cylinder/Piston Kit	MH2PLH818G	
17	Lower Cylinder	MH2PLH813G	1	35	Cylinder	▲	1
18	Valve Cartridge	MHG321G	1	36	Piston Rod	▲	1
				37	Piston	▲	1

(▲) Available as part of kit only.

For Repair Parts, call 1-800-323-0620

24 hours a day – 365 days a year

Please provide following information:

- Model number
- Serial number (if any)
- Part description and number as shown in parts list

E
N
G
L
I
S
H

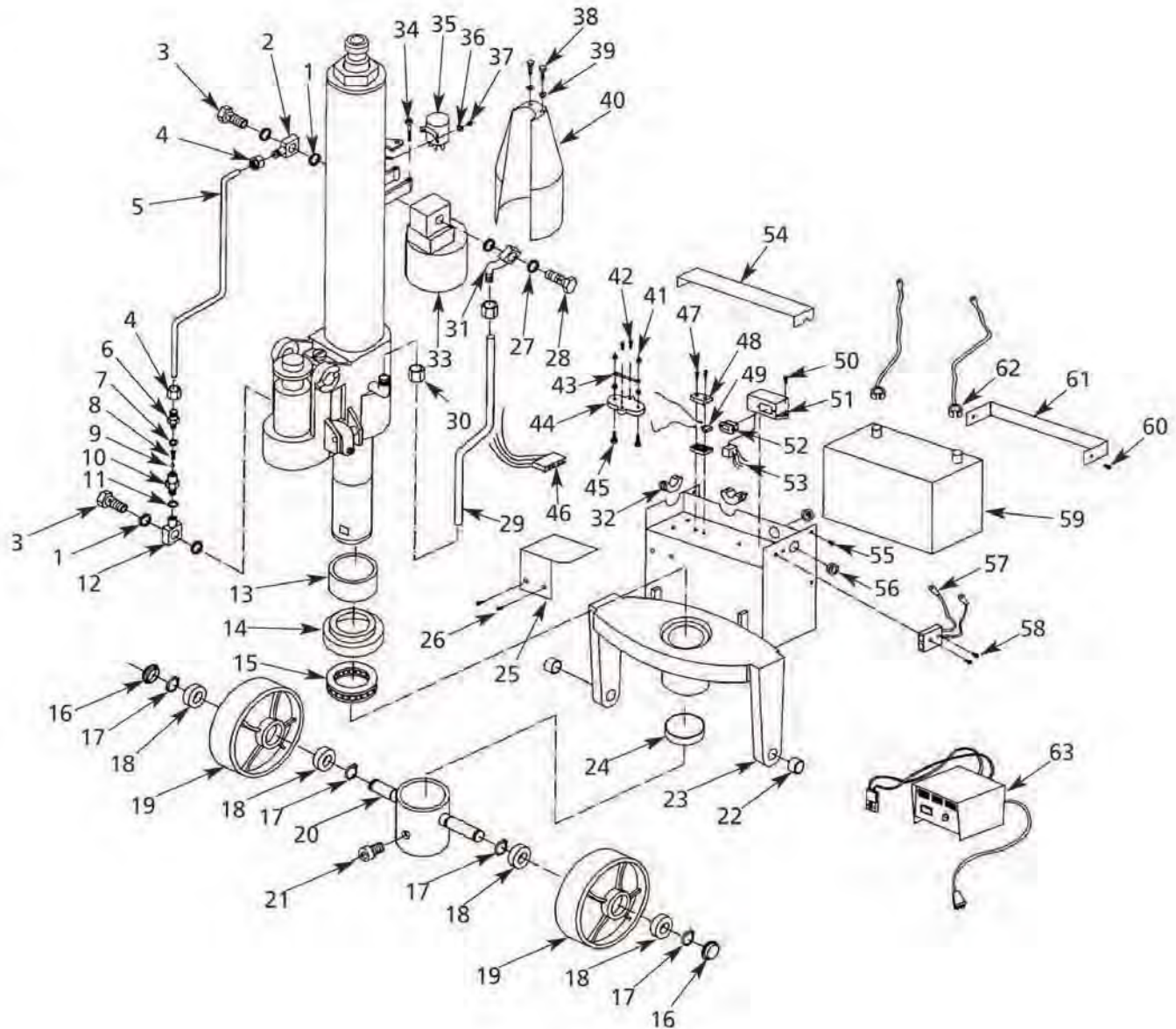


Figure 11 – Repair Parts Illustration for Scissor Pallet Trucks (Models 2PLH8, 2PLJ1, 11K280 & 11K281)

Models 2PLH8, 2PLJ1, 11K280 and 11K281

Repair Parts List for Scissor Pallet Trucks (Models 2PLH8, 2PLJ1, 11K280 and 11K281)

Ref. No.	Description	Part No.	Qty.	Ref. No.	Description	Part No.	Qty.
	Hydraulic Linkage Kit	MH2PLH819G			Motor Assembly Kit	MH2PLH826G	
1	Seal Gasket	▲	4	33	Motor Assembly	▲	1
2	Connector	▲	1	34	Bolt	▲	2
3	Bolt	▲	2		Relay Kit	MH2PLH827G	
4	Nut	▲	2	35	Relay	▲	1
5	Oil Tube	▲	1	36	Gasket	▲	2
6	Tie-in	▲	1	37	Nut	▲	2
7	Seal Gasket	▲	1		Cover Kit	MH2PLH828G	
8	Spring	▲	1	38	Screw	▲	2
9	Steel Ball	▲	1	39	Gasket	▲	2
10	Valve Seat	▲	1	40	Motor Cover	▲	1
11	Seal Gasket	▲	1		Fuse Kit	MH2PLH829G	
12	Connector	▲	1	41	Nut	▲	4
	Bushing/Seat Kit	MH2PLH820G		42	Screw	▲	2
13	Bushing	▲	1	43	Fuse	▲	1
14	Bearing Seat	▲	1	44	Fuse Carrier	▲	1
15	Bearing	MH2PLH730G	1	45	Bolt	▲	2
16	Dust Cover	MHG306G	2	46	Connector plug	MH2PLH831G	1
	Steer Wheel Kit	MHAC03G			Fuse Kit	MH2PLH832G	
16	Dust Cover		2	47	Screw	▲	2
17	Locking Ring	▲	4	48	Fuse Carrier	▲	2
18	Bearing	▲	4	49	Fuse	▲	1
19	Steering Wheel	▲	2		Volt Meter Kit	MH2PLH833G	
20	Wheel Bracket	MH2PLH821G	1	50	Screw	▲	2
21	Bolt	MH2PLH822G	1	51	Voltage Meter Seat	▲	1
22	Bushing	MH2PLH718G	2	52	Voltage Meter	▲	1
23	Yoke with battery box (27")	MH2PLH842G	1	53	Circuit Module	MH2PLH834G	1
	Yoke with battery box (21")	MH2PLJ101G	1		Battery Cover Kit	MH2PLH835G	
24	Bushing	MH2PLH823G	1	54	Battery Cover	▲	1
	Cover Kit	MH2PLH824G		55	Screw	▲	2
25	Cover	▲	1	56	Rubber band	MH2PLH836G	2
26	Screw	▲	2		Socket Kit	MH2PLH837G	
	Hydraulic Linkage Kit	MH2PLH825G		57	Socket	▲	1
27	Seal Gasket	▲	2	58	Screw	▲	2
28	Bolt	▲	1	59	Battery	MH2PLH838G	1
29	Oil Pipe	▲	1		Volt Meter Kit	MH2PLH839G	
30	Nut	▲	2	60	Screw	▲	2
31	Connector	▲	1	61	Baffle	▲	1
32	Cord Protector	MH2PLH830G	2	62	Battery Wires	MH2PLH840G	2
				63	Charger	MH2PLH841G	1
				Δ	Replacement Label Kit	MH2PLH843G	

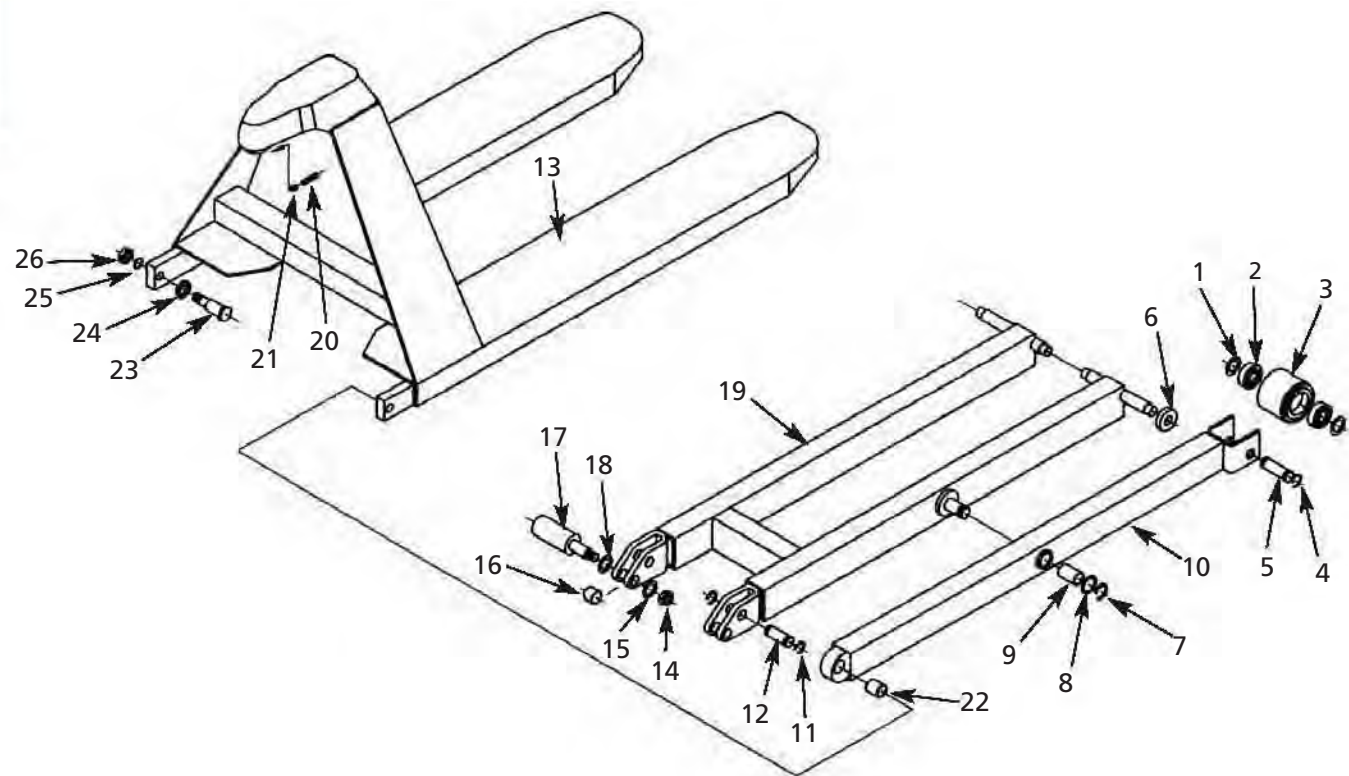
(▲) Available as part of kit only.

(Δ) Not Shown.

For Repair Parts, call 1-800-323-0620**24 hours a day – 365 days a year**

Please provide following information:

- Model number
- Serial number (if any)
- Part description and number as shown in parts list

**Figure 12 – Repair Parts Illustration for Fork and Scissor (Model 2PLJ2)**

Model 2PLJ2

Repair Parts List for Fork and Scissor (Model 2PLJ2)

Ref. No.	Description	Part No.	Qty.	Ref. No.	Description	Part No.	Qty.
Roller Wheel Kit				Stop Pin Kit			
MH2PLJ201G				MH2PLJ206G			
1	Washer	▲	4	14	Nut	▲	2
2	Bearing	▲	4	15	Spring Washer	▲	2
3	Load Wheel	▲	2	16	Spacer	▲	2
4	Snap Ring	▲	4	17	Centrifugal Axle	▲	2
5	Load Wheel Shaft	▲	2	18	Washer	▲	2
6	Roller	MH2PLJ202G	4	19	Inner Leg	MH2PLJ207G	1
Pivot Bushing Kit				Screw Kit			
MH2PLJ203G				MH2PLJ208G			
7	Snap Ring	▲	2	20	Screw	▲	1
8	Washer	▲	2	21	V-Nut	▲	1
9	Sleeve	▲	2	Coupling Pin Kit			
10	Outer Leg	MH2PLJ204G	2	MH2PLJ209G			
Pin Kit				MH2PLJ205G			
11	Snap Ring	▲	2	22	Sleeve	▲	2
12	Pin	▲	2	23	Pin	▲	2
13	Fork	N/A	1	24	Sleeve	▲	2
				25	Spring Washer	▲	2
				26	Nut	▲	2

(▲) Available as part of kit only.

For Repair Parts, call 1-800-323-0620

24 hours a day – 365 days a year

Please provide following information:

- Model number
- Serial number (if any)
- Part description and number as shown in parts list

ENGLISH

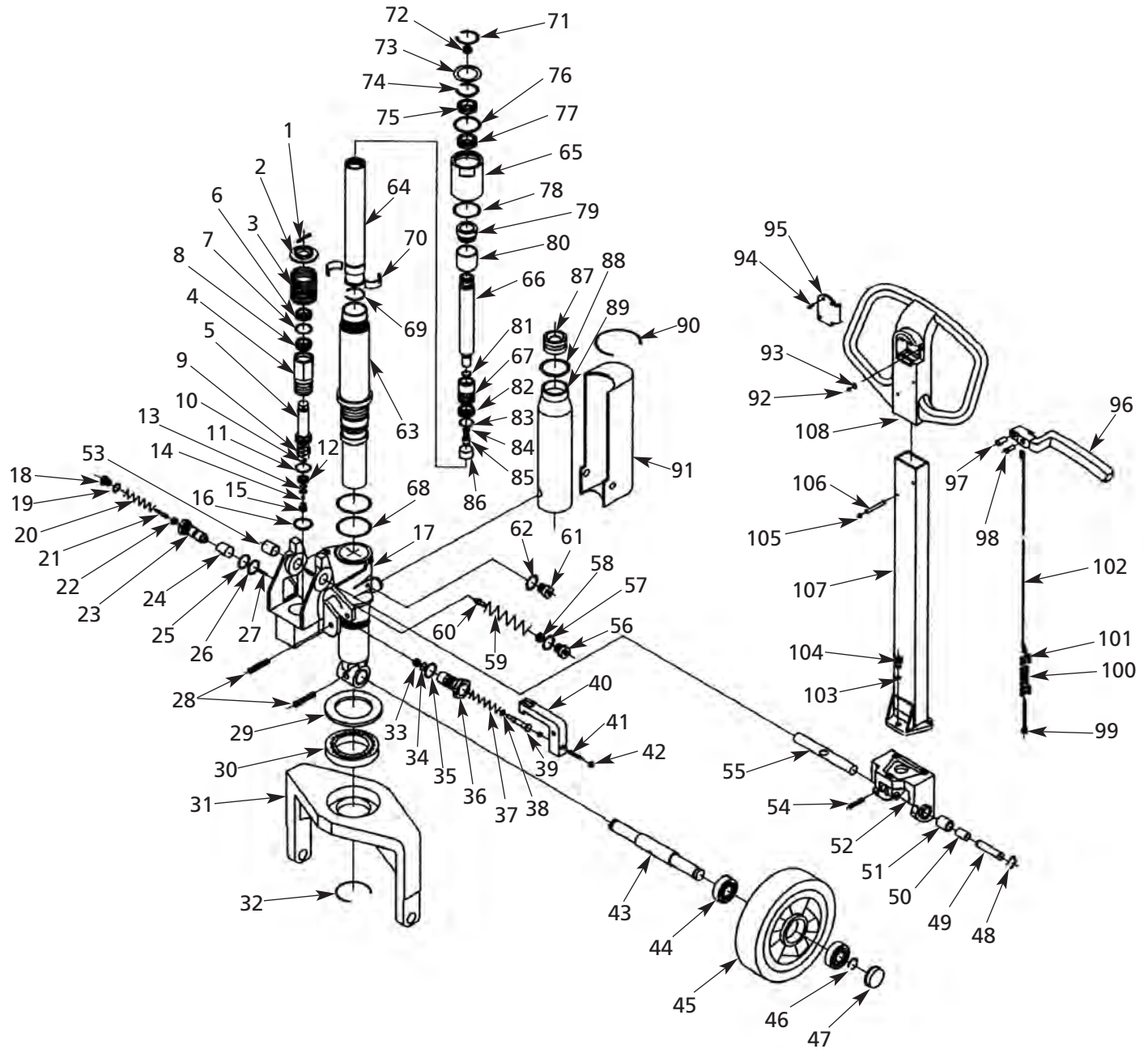


Figure 13 – Repair Parts Illustration for Scissor Pallet Trucks (Model 2PLJ2)

Model 2PLJ2

Repair Parts List for Scissor Pallet Trucks (Model 2PLJ2)

Ref. No.	Description	Part No.	Qty.	Ref. No.	Description	Part No.	Qty.
	Pump Spring Kit	MH2PLJ210G		27	Pin	▲	1
1	Pin	▲	1	28	Spring Pin	MH2PLJ215G	2
2	Spring Cap	▲	1		Bearing Kit	MH2PLJ216G	
3	Spring	▲	1	29	Bearing Cap	▲	1
	Pump Piston Kit	MH2PLJ211G		30	Bearing	▲	1
4	Pump Cylinder	▲	1	31	Yoke	MH2PLJ217G	1
5	Pump Piston	▲	1	32	Snap Ring	MH2PLJ218G	1
	Pump Seal Kit	MH2PLJ212G			Valve Lever Kit	MH2PLJ219G	
6	Dust Seal	▲	1	33	Steel Ball	▲	1
7	Back-Up Ring	▲	1	34	O-Ring	▲	1
8	O-Ring	▲	1	35	Copper Washer	▲	1
9	Spring and Steel Ball	▲	2	36	Release Valve	▲	1
10	Spring	▲	1	37	Spring	▲	1
11	O-Ring	▲	1	38	O-Ring	▲	1
12	Cap	▲	1	39	Release Nozzle	▲	1
13	O-Ring	▲	2	40	Lever Plate	▲	1
14	Steel Ball	▲	1	41	Screw	▲	1
15	Plug	▲	1	42	Nut	▲	2
16	Copper Washer	▲	1	43	Wheel Shaft	MH2PLJ220G	1
17	Valve Body	MH2PLJ213G	1		Wheel Kit	MHAC-03NG	
	Plug/Valve Kit	MH2PLJ214G		44	Bearing	▲	4
18	Plug	▲	1	45	Wheel	▲	2
19	Copper Washer	▲	1	46	Snap Ring	▲	2
20	Spring	▲	1	47	Wheel Cap	▲	2
21	Pin	▲	1		Roller Pin Kit	MH2PLJ221G	
22	Steel Ball	▲	1	48	Snap Ring	▲	2
23	High Press Valve	▲	1	49	Roller Pin	▲	1
24	Compensatory Spring	▲	1	50	Bushing	▲	1
25	O-Ring	▲	1	51	Roller	▲	1
26	Copper Washer	▲	1	52	Bracket	MH2PLJ222G	1

(▲) Available as part of kit only.

For Repair Parts, call 1-800-323-0620

24 hours a day – 365 days a year

Please provide following information:

- Model number
- Serial number (if any)
- Part description and number as shown in parts list

ENGLISH

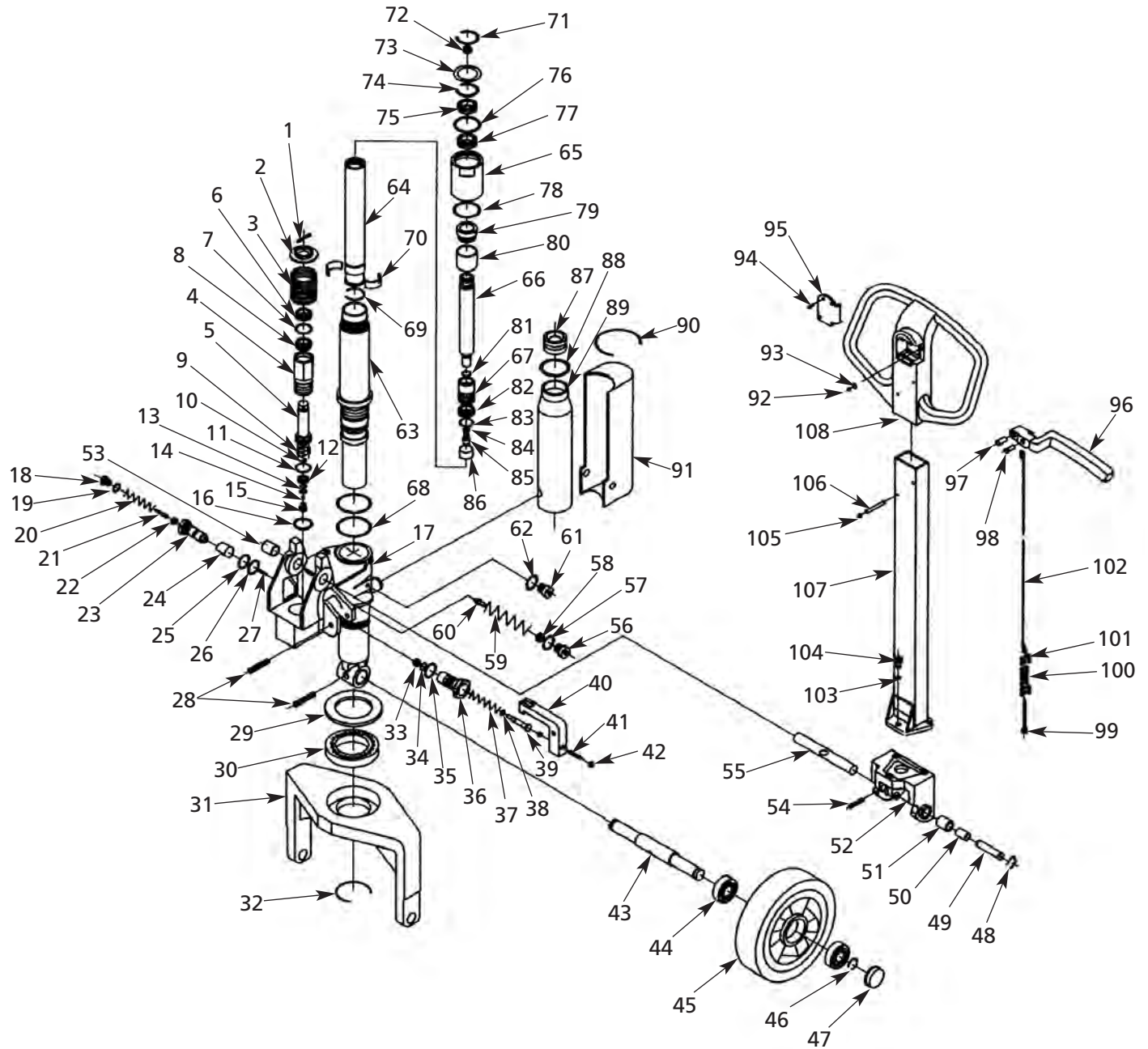


Figure 13 – Repair Parts Illustration for Scissor Pallet Trucks (Model 2PLJ2) (Continued)

Model 2PLJ2

Repair Parts List for Scissor Pallet Trucks (Model 2PLJ2) (Continued)

Ref. No.	Description	Part No.	Qty.	Ref. No.	Description	Part No.	Qty.
	Handle Pin Kit	MH2PLJ223G		81	O-Ring	▲	1
53	Bushing	▲	1	82	Y-Ring	▲	1
54	Spring Pin	▲	1	83	O-Ring	▲	1
55	Handle Pin	▲	1	84	Screw	▲	1
	Plug/Valve Kit	MH2PLJ224G		85	Washer	▲	1
56	Plug	▲	1	86	Bronze Bushing	▲	1
57	O-Ring	▲	1		Oil Box Kit	MH2PLJ228G	
58	Plug	▲	1	87	Oil Box Plug	▲	1
59	Spring	▲	1	88	O-Ring	▲	1
60	Valve	▲	1	89	Oil Box	MH2PLJ229G	1
	Plug Kit	MH2PLJ225G		90	Snap Ring	MH2PLJ230G	1
61	Screw	▲	2	91	Oil Box Cap	MH2PLJ231G	1
62	Spring Washer	▲	2		Control Lever Kit	MH2PLJ232G	
	Cylinder/Piston Kit	MH2PLJ226G		92	Steel Ball	▲	1
63	Large Cylinder	▲	1	93	Spring	▲	1
64	Lifting Piston	▲	1	94	Screw	▲	4
65	Cylinder Head	▲	1	95	Cap	▲	1
66	Piston Rod	▲	1	96	Control Handle	▲	1
67	Piston	▲	1	97	Spring Pin	▲	1
	Main Cylinder Seal Kit	MH2PLJ227G		98	Pin	▲	1
68	O-Ring	▲	2		Rod/Chain Kit	MH2PLJ233G	
69	Snap Ring	▲	1	99	Bolt and Nut	▲	1
70	Copper Piston	▲	1	100	Chain Joint	▲	2
71	Snap Ring	▲	1	101	Chain	▲	1
72	Steel Ball	▲	1	102	Release Rod	▲	1
73	Washer	▲	1		Bolt Kit	MH2PLJ234G	
74	Snap Ring	▲	1	103	Spring Washer	▲	3
75	Dust Seal	▲	1	104	Bolt	▲	3
76	O-Ring	▲	1		Pin Kit	MH2PLJ235G	
77	Y-Ring	▲	1	105	Cap	▲	2
78	O-Ring	▲	1	106	Pin	▲	2
79	Bronze Bushing	▲	1	107	Draw Bar	MH2PLJ236G	1
80	Steel Sleeve	▲	1	108	Handle	MH2PLJ237G	1
				△	Replacement Label Kit	MH2PLJ238G	

(▲) Available as part of kit only.

(△) Not Shown.

**Para Obtener Partes de Reparación en México Llame al 001-800-527-2331
en EE.UU. Llame al 1-800-323-0620**

Servicio permanente - 24 horas al día al año

Por favor proporcionémos la siguiente información:

- Número de modelo
- Número de serie (si lo tiene)
- Descripción de la parte y número que le corresponde en la lista de partes

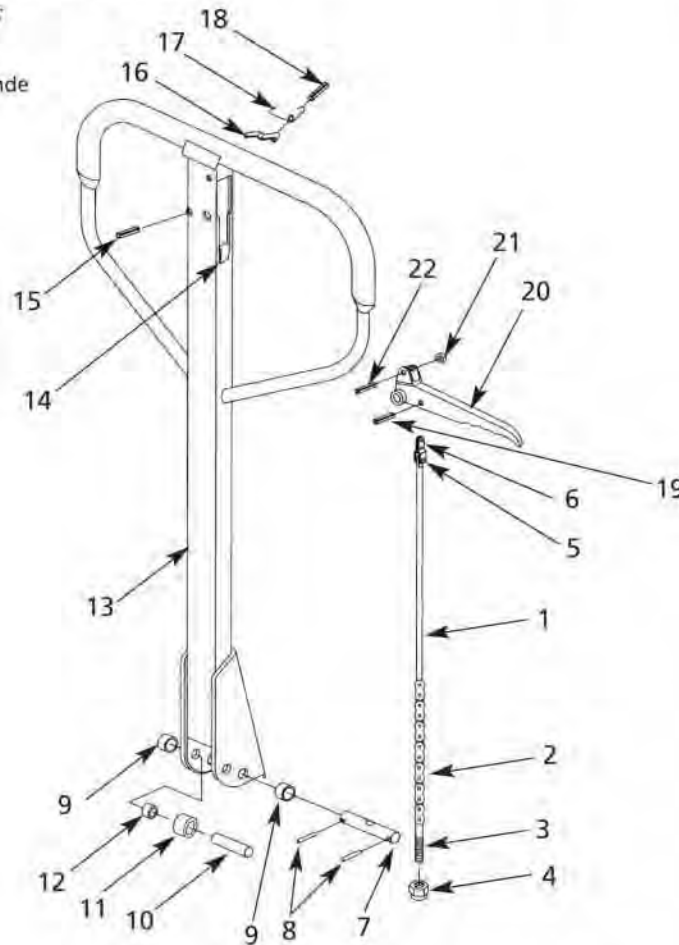


Figura 6 - Ilustración de las Partes de Reparación para el Asidero de las Carretillas Elevadoras de Tijera

**Lista de Partes de Reparación para el Asidero de las Carretillas Elevadoras de Tijera
(Modelos 2PLH7, 2PLH9, 11K277 y 11K278)**

No. de Ref.	Descripción	No. de Parte	Cant.	No. de Ref.	Descripción	No. de Parte	Cant.
Juego de cadena				MHAC05G			
1	Varilla de liberación	▲	1	12	Buje	MHG109AG	1
2	Cadena	▲	1	13	Asidero	MHG110G	1
3	Perno de ajuste	▲	1	14	Tope de goma	MHG111G	1
4	Tuerca de ajuste	▲	1	15	Pasador de rodillo	MHG112G	1
5	Pasador	▲	1	16	Resorte de hoja	MHG113G	1
6	Pieza de tiro	▲	1	17	Resorte	MHG114G	1
Juego de eje				MHAC07G			
7	Eje con orificio	▲	1	18	Pasador de rodillo	MHG115G	1
8	Pasador de rodillo	▲	2	19	Pasador de rodillo	MHG116G	1
9	Buje	MHG107G	2	Juego de palanca de control			
10	Pasador de rodillo	MHG108G	1	20	Palanca de control	▲	1
11	Rodillo de presión	MHG109G	1	21	Rodillor	▲	1
				22	Pasador de rodillo	▲	1

(▲) Disponible sólo como parte del juego.

**Para Obtener Partes de Reparación en México Llame al 001-800-527-2331
en EE.UU. Llame al 1-800-323-0620**

Servicio permanente – 24 horas al día al año

Por favor proporcionenos la siguiente información:

- Número de modelo
- Número de serie (si lo tiene)
- Descripción de la parte y número que le corresponde en la lista de partes

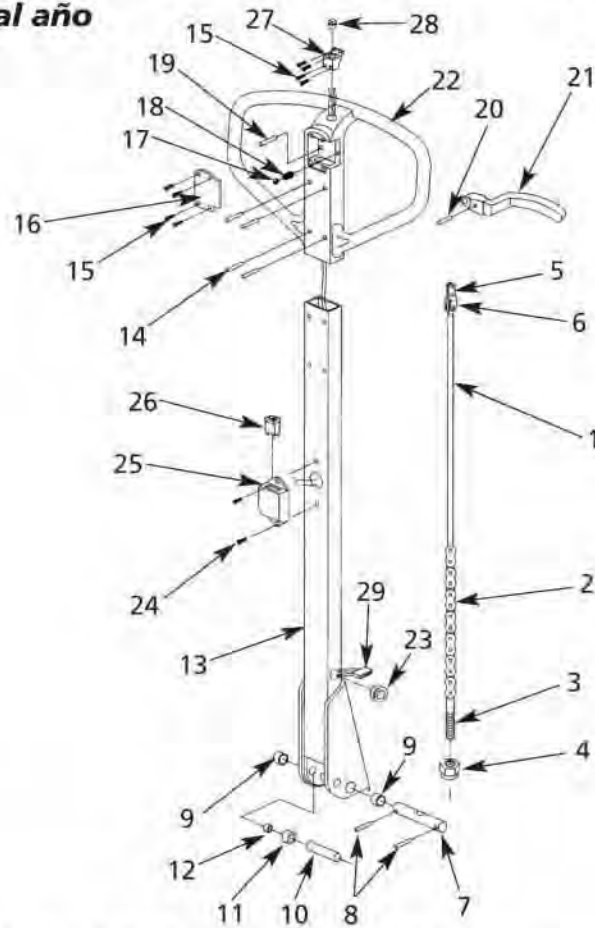


Figura 7 – Ilustración de las Partes de Reparación para el Asidero de las Carretillas Elevadoras de Tijera

**Lista de Partes de Reparación para el Asidero de las Carretillas Elevadoras de Tijera
(Modelos 2PLH8, 2PLJ1, 11K280 y 11K281)**

No. de Ref.	Descripción	No. de Parte	Cant.	No. de Ref.	Descripción	No. de Parte	Cant.
	Juego de cadena	MHAC05G		16	Cubierta	▲	1
1	Varilla de liberación	▲	1	17	Bola	▲	1
2	Cadena	▲	1	18	Resorte	▲	1
3	Perno de ajuste	▲	1	19	Pasador	▲	1
4	Tuerca de ajuste	▲	1	20	Pasador	▲	1
5	Pieza de tiro	▲	1	21	Palanca de control	▲	1
6	Pasador	▲	1	22	Asidero	MH2PLH804G	1
	Juego de eje	MHAC07G		23	Manguito protector	MH2PLH805G	1
7	Eje con orificio	▲	1		Juego de interruptor de encendido y apagado	MH2PLH806G	
8	Pasador de rodillo	▲	2	24	Tornillo	▲	2
9	Buje	MHG107G	2	25	Portainterruptor	▲	1
10	Pasador de rodillo	MHG108G	1	26	Interruptor	▲	1
11	Rodillo de presión	MHG109G	1		Juego de interruptor de levantamiento	MH2PLH807G	
12	Buje	MHG109AG	1	27	Portabotón	▲	1
13	Barra de tiro	MH2PLH801G	1	28	Botón	▲	1
14	Pasador	MH2PLH802G	4	29	Cable y enchufe de conexión	MH2PLH808G	1
	Juego de palanca de control	MH2PLH803G					
15	Tornillo	▲	4				

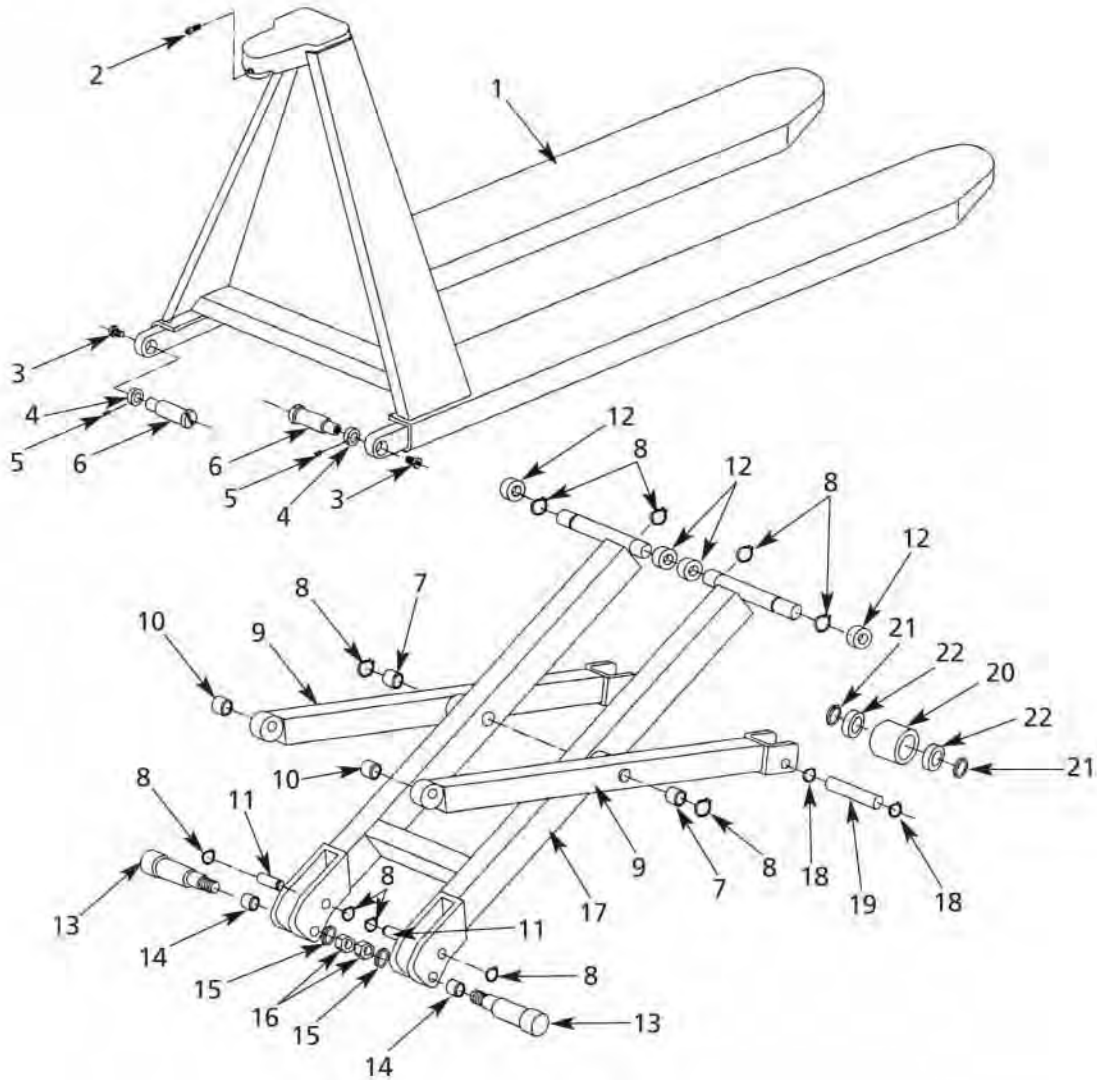
(▲) Disponible sólo como parte del juego.

**Para Obtener Partes de Reparación en México Llame al 001-800-527-2331
en EE.UU. Llame al 1-800-323-0620**

Servicio permanente - 24 horas al día al año

Por favor proporciónenos la siguiente información:

- Número de modelo
- Número de serie (si lo tiene)
- Descripción de la parte y número que le corresponde en la lista de partes



ESPAÑOL

**Figura 8 - Ilustración de las Partes de Reparación para la Horquilla y Tijera
(Modelos 2PLH7 a 2PLH9, 2PLJ1, 11K277, 11K278, 11K280 Y 11K281)**

Modelos 2PLH7 a 2PLH9, 2PLJ1, 11K277, 11K278, 11K280 y 11K281

Lista de Partes de Reparación para la Horquilla y Tijera

No. de Ref.	Descripción	No. de Parte	Cant.	No. de Ref.	Descripción	No. de Parte	Cant.
1	Bastidor de la horquilla	N/A	1		Juego de pasador de tope	MH2PLH709G	
2	Perno	MH2PLH701G	1	13	Eje centrífugo	▲	2
	Juego de pernos	MH2PLH702G		14	Buje	▲	2
3	Tornillo	▲	2	15	Empaquetadura elastomérica	▲	2
4	Empaquetadura	▲	2	16	Tuerca	▲	2
5	Tornillo	▲	2	17	Pata interior para 68cm, 1T*	MH2PLH710G	1
6	Pasador	▲	2		Pata interior para 54 cm, 1T**	MH2PLH901G	1
7	Buje	MH2PLH703G	2		Pata interior para 68cm, 1.36T#	MH11K27801G	1
8	Anillo de enganche	MH2PLH704G	10		Pata interior para 54cm, 1.36T##	MH11K27702G	1
9	Pata exterior, para cap. 1.0T	MH2PLH705G	2		Juego de rodillo de carga	MH2PLH711G	
	Pata exterior, para cap. 1.36T	MH11K27701G	2	18	Anillo de enganche	▲	4
10	Buje	MH2PLH706G	2	19	Eje del rodillo	▲	2
11	Pasador	MH2PLH707G	2	20	Rodillo	▲	2
12	Rodillo de acero	MH2PLH708G	4	21	Empaquetadura	▲	4
				22	Rodamiento	▲	4

(▲) Disponible sólo como parte del juego.

(*) Para los modelos 2PLH7 Y 2PLH8.

(**) Para los modelos 2PLH9 Y 2PLJ1.

(#) Para los modelos 11K278 Y 11K281

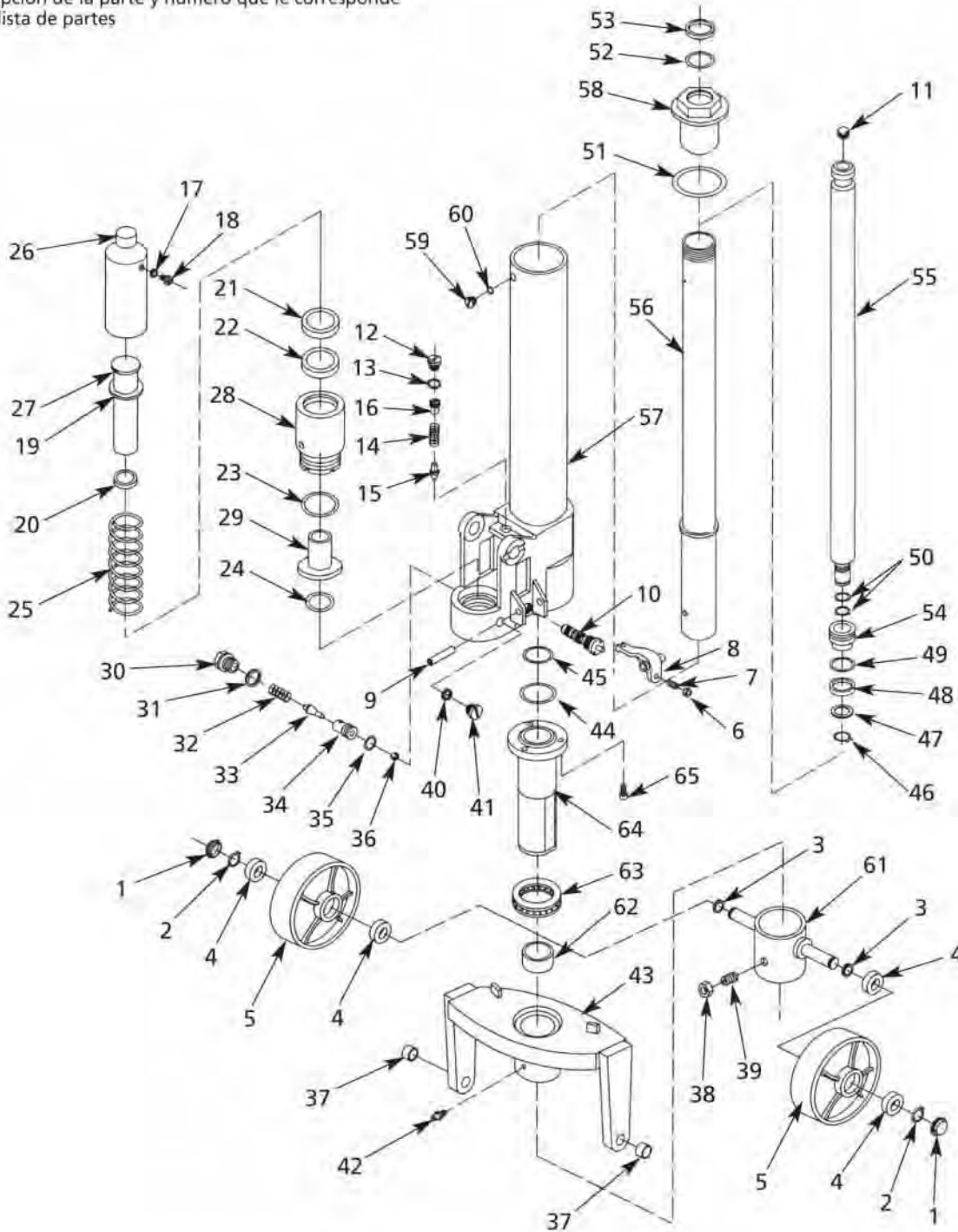
(##) Para los modelos 11K277 Y 11K280

**Para Obtener Partes de Reparación en México Llame al 001-800-527-2331
en EE.UU. Llame al 1-800-323-0620**

Servicio permanente - 24 horas al día al año

Por favor proporcionenos la siguiente información:

- Número de modelo
- Número de serie (si lo tiene)
- Descripción de la parte y número que le corresponde en la lista de partes



**Figura 9 - Ilustración de las Partes de Reparación para las Carretillas Elevadoras de Tijera
(Modelos 2PLH7, 2PLH9, 11K277 y 11K278)**

Modelos 2PLH7, 2PLH9, 11K277 y 11K278

Lista de Partes de Reparación para las Carretillas Elevadoras de Tijera (Modelos 2PLH7, 2PLH9, 11K277 y 11K278)

No. de Ref.	Descripción	No. de Parte	Cant.	No. de Ref.	Descripción	No. de Parte	Cant.
1	Cubierta para polvo	MHG306G	2	33	Husillo de la válvula de la bomba	▲	1
	Juego de rueda de dirección	MHAC03G		34	Asiento de la válvula	▲	1
1	Cubierta para polvo		2	35	Anillo O	▲	1
2	Empaquetadura	▲	4	36	Bola de acero	▲	1
3	Anillo de fijación	▲	2	37	Buje	MH2PLH718G	2
4	Rodamiento	▲	4		Juego de tornillos	MH2PLH719G	
5	Rueda de dirección	▲	2	38	Tuerca	▲	1
6	Tuerca	MHG317G	1	39	Tornillo	▲	1
7	Tornillo	MHG318G	1		Juego de tapón	MH2PLH720G	
8	Placa de palanca	MHG319G	1	40	Arandela de sellado	▲	1
9	Pasador de rodillo	MHG320G	1	41	Tornillo	▲	1
10	Cartucho de válvula	MHG321G	1	42	Engrasador de copa	MH2PLH721G	1
11	Bola de acero	MHG329G	1	43	Yugo para un ancho de 68.6 cm (27 pulg.)*	MH2PLH722G	1
	Juego de conjunto de válvula de seguridad	MH2PLH712G			Yugo para un ancho de 54 cm (21.25 pulg.)**	MH2PLH902G	1
12	Tapón atornillable	▲	1		Juego de sellos	MH2PLH723G	
13	Anillo O	▲	1	44	Anillo O	▲	1
14	Resorte	▲	1	45	Anillo O	▲	1
15	Husillo de la válvula de seguridad	▲	1	46	Anillo de fijación	▲	1
16	Perno de ajuste	▲	1	47	Arandela	▲	1
	Juego de tapón	MH2PLH713G		48	Anillo Y	▲	1
17	Arandela de sellado	▲	1	49	Anillo O	▲	1
18	Tornillo de desinfe	▲	1	50	Anillo O	▲	2
	Juego de sello de bomba	MH2PLH714G		51	Arandela de sellado	▲	1
19	Arandela de presión	▲	1	52	Anillo O	▲	1
20	Anillo Y	▲	1	53	Anillo de polvo	▲	1
21	Anillo de polvo	▲	1		Juego de cilindro y pistón	MH2PLH724G	
22	Anillo Y	▲	1	54	Pistón	▲	1
23	Anillo O	▲	1	55	Varilla del pistón	▲	1
24	Anillo O	▲	1	56	Cilindro	▲	1
25	Resorte	MH2PLH715G	1	57	Cuerpo de la bomba	MH2PLH725G	1
	Juego de cilindro y pistón	MH2PLH716G		58	Cubierta atornillable	MH2PLH726G	1
26	Pistón de levantamiento rápido	▲	1		Juego de tapón	MH2PLH727G	
27	Pistón de levantamiento lento	▲	1	59	Tornillo	▲	1
28	Cilindro de levantamiento rápido	▲	1	60	Arandela de sellado	▲	1
29	Cilindro de levantamiento lento	▲	1	61	Soporte de rueda	MH2PLH728G	1
	Juego de válvula de bomba	MH2PLH717G		62	Buje	MH2PLH729G	1
30	Tornillo	▲	1	63	Rodamiento	MH2PLH730G	1
31	Arandela de sellado	▲	1		Juego de cilindro inferior	MH2PLH731G	
32	Resorte	▲	1	64	Cilindro inferior	▲	1
				65	Tornillo	▲	3
				Δ	Juego de etiquetas de repuesto	MH2PLH732G	

(▲) Disponible sólo como parte del juego.

(Δ) No se muestra.

(*) Para el modelo 2PLH7.

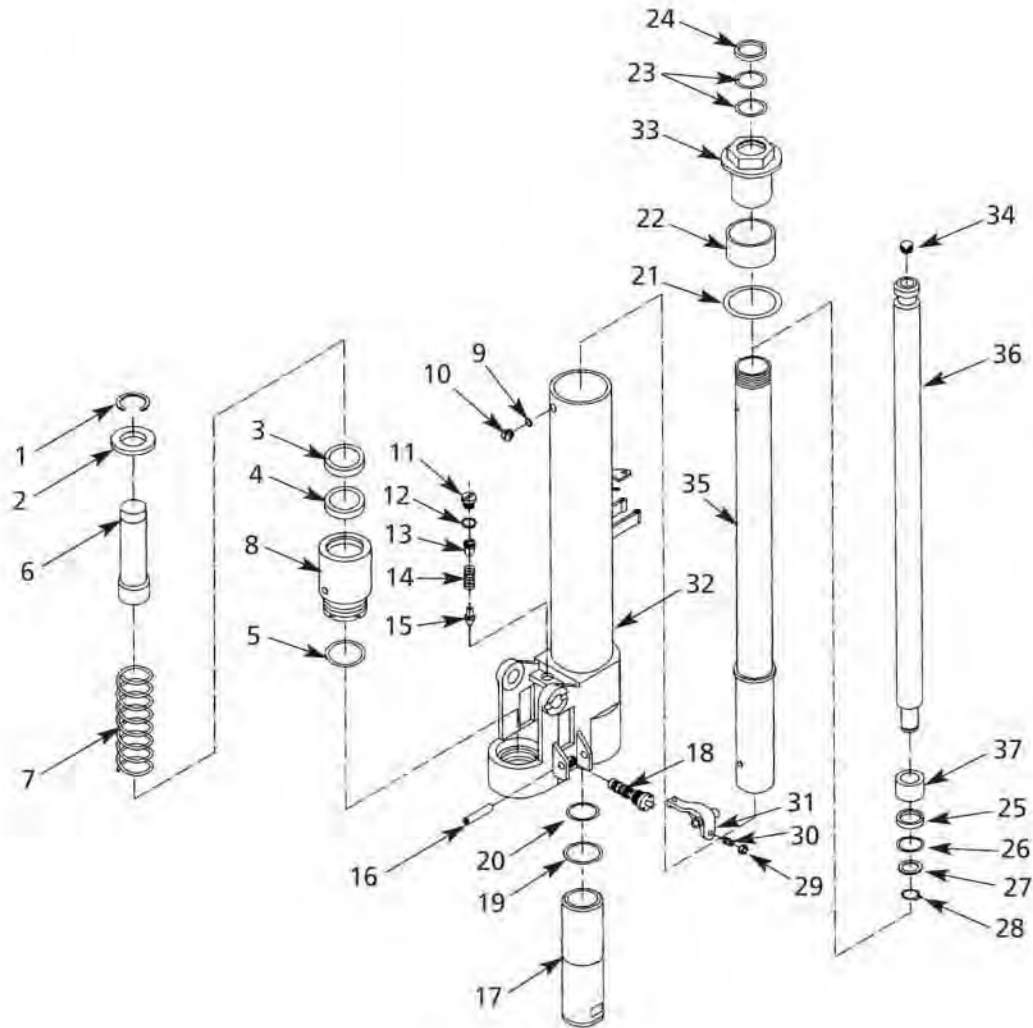
(**) Para el modelo 2PLH9.

**Para Obtener Partes de Reparación en México Llame al 001-800-527-2331
en EE.UU. Llame al 1-800-323-0620**

Servicio permanente – 24 horas al día al año

Por favor proporciónenos la siguiente información:

- Número de modelo
- Número de serie (si lo tiene)
- Descripción de la parte y número que le corresponde en la lista de partes



**Figura 10 – Ilustración de las Partes de Reparación para las Carretillas Elevadoras de Tijera
(Models 2PLH8, 2PLJ1, 11K280 y 11K281)**

Modelos 2PLH8, 2PLJ1, 11K280 y 11K281

Lista de Partes de Reparación para las Carretillas Elevadoras de Tijera (Modelos 2PLH8, 2PLJ1, 11K280 y 11K281)

No. de Ref.	Descripción	No. de Parte	Cant.	No. de Ref.	Descripción	No. de Parte	Cant.
	Juego de sello de bomba	MH2PLH809G			Juego de sellos	MH2PLH814G	
1	Anillo de fijación	▲	1	19	Anillo O	▲	1
2	Empaquetadura de presión	▲	1	20	Anillo O	▲	1
3	Anillo de polvo	▲	1	21	Empaquetadura de sellado	▲	1
4	Anillo Y	▲	1	22	Buje	▲	1
5	Anillo O	▲	1	23	Anillo O	▲	1
6	Pistón	MH2PLH810G	1	24	Anillo de polvo	▲	1
7	Resorte	MH2PLH811G	1	25	Manguito de copa	▲	1
8	Cilindro de la bomba	MH2PLH812G	1	26	Anillo O	▲	1
	Juego de tapón	MH2PLH720G		27	Empaquetadura	▲	1
9	Empaquetadura de sellado	▲	1	28	Anillo de enganche	▲	1
10	Tapón atornillable	▲	1		Juego de brazo palanca	MH2PLH815G	
	Conjunto de válvula de seguridad	MH2PLH712G		29	Tuerca	▲	1
11	Tapón atornillable	▲	1	30	Tornillo	▲	1
12	Anillo O	▲	1	31	Placa de palanca	▲	1
13	Perno de ajuste	▲	1	32	Cuerpo de la bomba	MH2PLH816G	1
14	Resorte	▲	1	33	Cubierta atornillable	MH2PLH817G	1
15	Husillo de la válvula de seguridad	▲	1	34	Bola de acero	MHG329G	1
16	Pasador de rodillo	MHG320G	1		Juego de cilindro y pistón	MH2PLH818G	
17	Cilindro inferior	MH2PLH813G	1	35	Varilla del pistón	▲	1
18	Cartucho de válvula	MHG321G	1	36	Cilindro	▲	1
				37	Pistón	▲	1

(▲) Disponible sólo como parte del juego.

**Para Obtener Partes de Reparación en México Llame al 001-800-527-2331
en EE.UU. Llame al 1-800-323-0620**

Servicio permanente - 24 horas al día al año

Por favor proporcionémos la siguiente información:

- Número de modelo
- Número de serie (si lo tiene)
- Descripción de la parte y número que le corresponde en la lista de partes

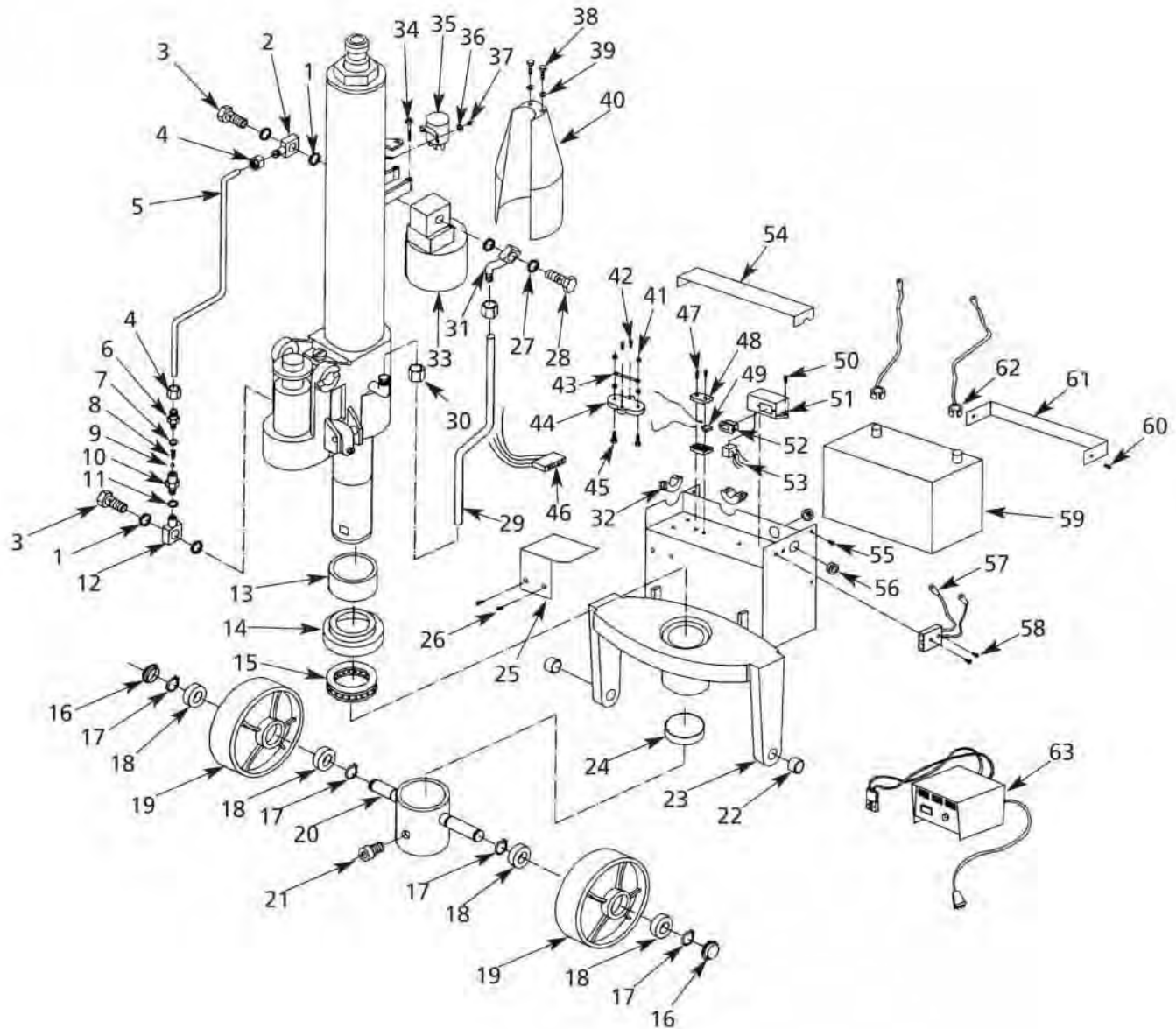


Figura 11 – Ilustración de las Partes de Reparación para las Carretillas Elevadoras de Tijera (Modelos 2PLH8, 1PLJ1, 11K280 y 11K281)

ESPAÑOL

Modelos 2PLH8, 1PLJ1, 11K280 y 11K281

Lista de Partes de Reparación para las Carretillas Elevadoras de Tijera (Modelos 2PLH8, 1PLJ1, 11K280 y 11K281)

No. de Ref.	Descripción	No. de Parte	Cant.	No. de Ref.	Descripción	No. de Parte	Cant.
Juego de articulación hidráulica				Juego del conjunto del motor			
MH2PLH819G				MH2PLH826G			
1	Empaquetadura de sellado	▲	4	33	Conjunto del motor	▲	1
2	Conector	▲	1	34	Perno	▲	2
3	Perno	▲	2	Juego de relé			
4	Tuerca	▲	2	MH2PLH827G			
5	Tubo de aceite	▲	1	35	Relé	▲	1
6	Unión	▲	1	36	Empaquetadura	▲	2
7	Empaquetadura de sellado	▲	1	37	Tuerca	▲	2
8	Resorte	▲	1	Juego de cubierta			
9	Bola de acero	▲	1	MH2PLH828G			
10	Asiento de la válvula	▲	1	38	Tornillo	▲	2
11	Empaquetadura de sellado	▲	1	39	Empaquetadura	▲	2
12	Conector	▲	1	40	Cubierta del motor	▲	1
Juego de buje y asiento				Juego de fusible			
MH2PLH820G				MH2PLH829G			
13	Buje	▲	1	41	Tuerca	▲	4
14	Asiento del rodamiento	▲	1	42	Tornillo	▲	2
15	Rodamiento	MH2PLH730G	1	43	Fusible	▲	1
16	Cubierta para polvo	MHG306G	2	44	Portafusible	▲	1
Juego de rueda de dirección				Juego de fusible			
MHAC03G				MH2PLH832G			
16	Cubierta para polvo		2	47	Tornillo	▲	2
17	Anillo de fijación	▲	4	48	Portafusible	▲	2
18	Rodamiento	▲	4	49	Fusible	▲	1
19	Rueda de dirección	▲	2	Juego de voltímetro			
20	Soporte de rueda	MH2PLH821G	1	MH2PLH833G			
21	Perno	MH2PLH822G	1	50	Tornillo	▲	2
22	Buje	MH2PLH718G	2	51	Asiento del voltímetro	▲	1
23	Yugo con caja de batería, 68.6 cm (27 pulg.)	MH2PLH842G	1	52	Voltímetro	▲	1
	Yugo con caja de batería, 54 cm (21.25 pulg.)	MH2PLJ101G	1	53	Módulo de circuitos	MH2PLH834G	1
24	Buje	MH2PLH823G	1	Juego de cubierta de la batería			
Juego de cubierta				MH2PLH835G			
25	Cubierta	▲	1	54	Cubierta de la batería	▲	1
26	Tornillo	▲	2	55	Tornillo	▲	2
Juego de articulación hidráulica				Juego de enchufe hembra			
MH2PLH825G				MH2PLH837G			
27	Empaquetadura de sellado	▲	2	57	Enchufe hembra	▲	1
28	Perno	▲	1	58	Tornillo	▲	2
29	Tubo de aceite	▲	1	59	Batería	MH2PLH838G	1
30	Tuerca	▲	2	Juego de voltímetro			
31	Conector	▲	1	MH2PLH839G			
32	Protector del cordón	MH2PLH830G	2	60	Tornillo	▲	2
				61	Deflector	▲	1
				62	Conductores de la batería	MH2PLH840G	2
				63	Cargador	MH2PLH841G	1
				Δ	Juego de etiquetas de repuesto	MH2PLH843G	

(▲) Disponible sólo como parte del juego.

(Δ) No se muestra.

**Para Obtener Partes de Reparación en México Llame al 001-800-527-2331
en EE.UU. Llame al 1-800-323-0620**

Servicio permanente – 24 horas al día al año

Por favor proporciónenos la siguiente información:

- Número de modelo
- Número de serie (si lo tiene)
- Descripción de la parte y número que le corresponde en la lista de partes

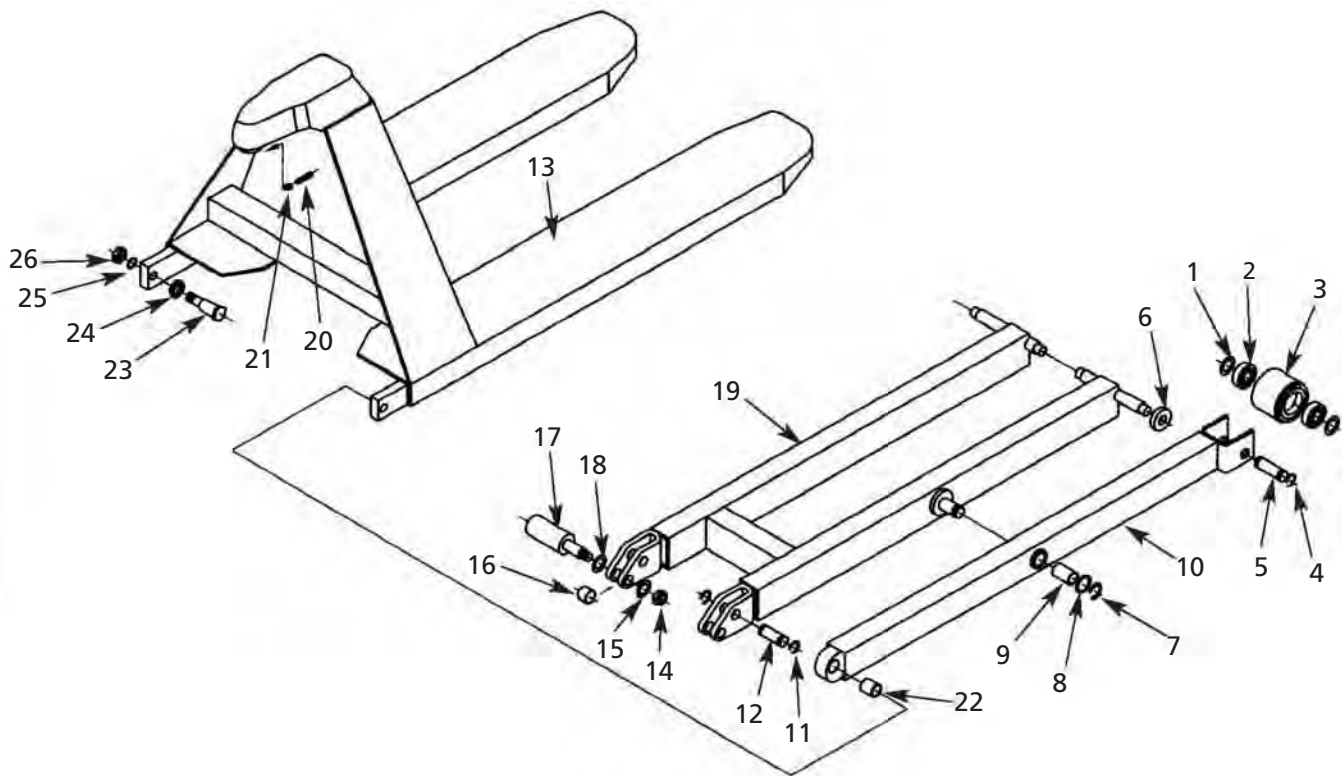


Figura 12 – Ilustración de las Partes de Reparación para la Horquilla y Tijera (Modelo 2PLJ2)

Modelo 2PLJ2

Lista de Partes de Reparación para la Horquilla y Tijera (Modelo 2PLJ2)

No. de Ref.	Descripción	No. de Parte	Cant.	No. de Ref.	Descripción	No. de Parte	Cant.
	Juego de rueda de rodillo	MH2PLJ201G			Juego de pasador de tope	MH2PLJ206G	
1	Arandela	▲	4	14	Tuerca	▲	2
2	Rodamiento	▲	4	15	Arandela de presión	▲	2
3	Rueda de carga	▲	2	16	Espaciador	▲	2
4	Anillo de enganche	▲	4	17	Eje centrífugo	▲	2
5	Eje de la rueda de carga	▲	2	18	Arandela	▲	2
6	Rodillo	MH2PLJ202G	4	19	Pata interior	MH2PLJ207G	1
	Juego de buje de pivote	MH2PLJ203G			Juego de tornillos	MH2PLJ208G	
7	Anillo de enganche	▲	2	20	Tornillo	▲	1
8	Arandela	▲	2	21	Tuerca V	▲	1
9	Manguito	▲	2		Juego de pasador de acoplamiento	MH2PLJ209G	
10	Pata exterior	MH2PLJ204G	2	22	Manguito	▲	2
	Juego de pasador	MH2PLJ205G		23	Pasador	▲	2
11	Anillo de enganche	▲	2	24	Manguito	▲	2
12	Pasador	▲	2	25	Arandela de presión	▲	2
13	Horquilla	N/A	1	26	Tuerca	▲	2

(▲) Disponible sólo como parte del juego.

**Para Obtener Partes de Reparación en México Llame al 001-800-527-2331
en EE.UU. Llame al 1-800-323-0620**

Servicio permanente – 24 horas al día al año

Por favor proporcionémos la siguiente información:

- Número de modelo
- Número de serie (si lo tiene)
- Descripción de la parte y número que le corresponde en la lista de partes

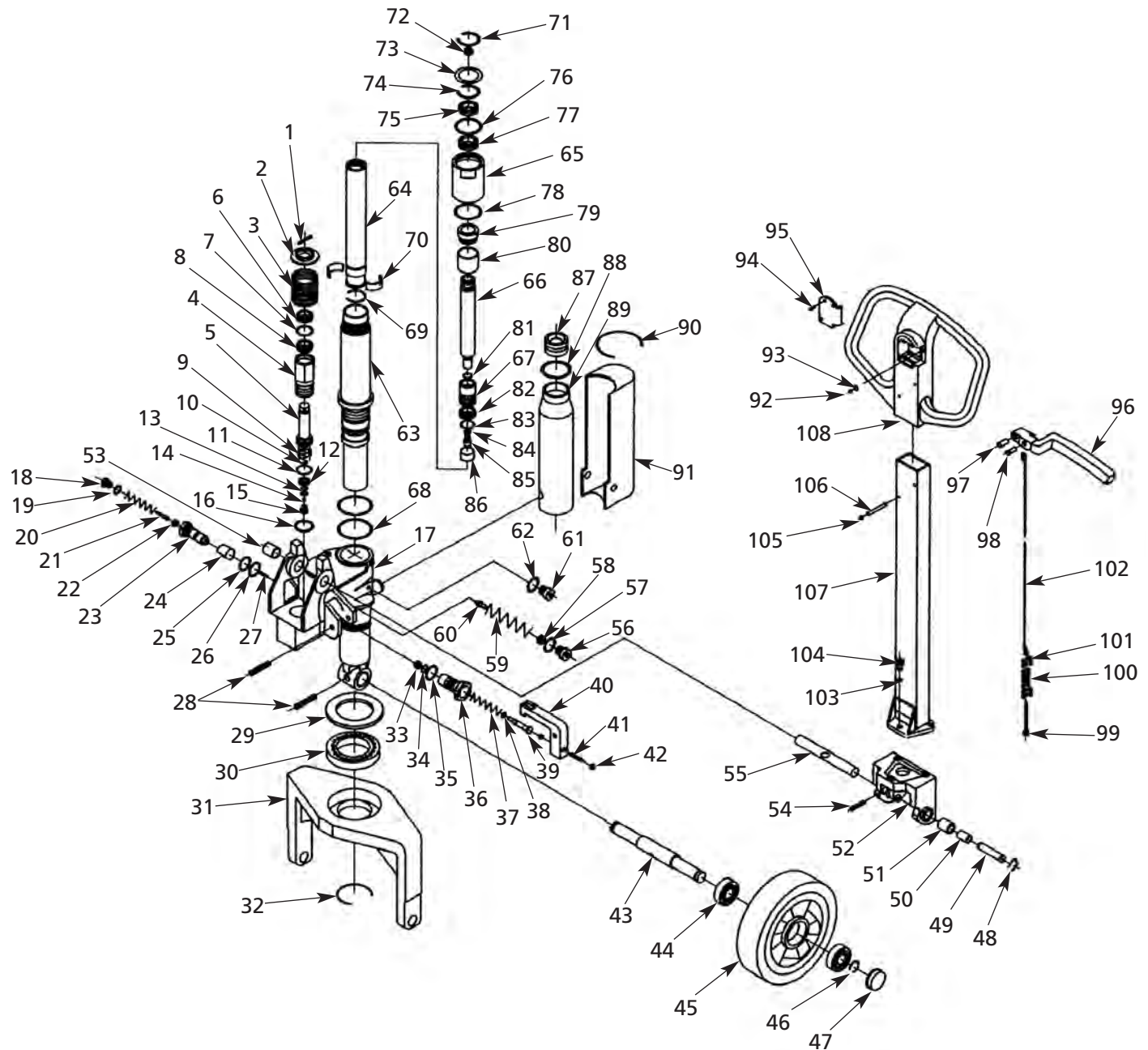


Figura 13 – Ilustración de las Partes de Reparación para las Carretillas Elevadoras de Tijera (Modelo 2PLJ2)

Modelo 2PLJ2

Lista de Partes de Reparación para las Carretillas Elevadoras de Tijera (Modelo 2PLJ2)

No. de Ref.	Descripción	No. de Parte	Cant.	No. de Ref.	Descripción	No. de Parte	Cant.
	Juego de resorte de la bomba	MH2PLJ210G		27	Pasador	▲	1
1	Pasador	▲	1	28	Pasador de resorte	MH2PLJ215G	2
2	Tapa del resorte	▲	1		Juego de rodamiento	MH2PLJ216G	
3	Resorte	▲	1	29	Tapa del rodamiento	▲	1
	Juego de pistón de bomba	MH2PLJ211G		30	Rodamiento	▲	1
4	Cilindro de la bomba	▲	1	31	Yugo	MH2PLJ217G	1
5	Pistón de la bomba	▲	1	32	Anillo de enganche	MH2PLJ218G	1
	Juego de sello de bomba	MH2PLJ212G			Juego de palanca de válvula	MH2PLJ219G	
6	Sello de polvo	▲	1	33	Bola de acero	▲	1
7	Anillo obturador	▲	1	34	Anillo O	▲	1
8	Anillo O	▲	1	35	Arandela de cobre	▲	1
9	Resorte y bola de acero	▲	2	36	Válvula de liberación	▲	1
10	Resorte	▲	1	37	Resorte	▲	1
11	Anillo O	▲	1	38	Anillo O	▲	1
12	Tapa	▲	1	39	Boquilla de escape	▲	1
13	Anillo O	▲	2	40	Placa de palanca	▲	1
14	Bola de acero	▲	1	41	Tornillo	▲	1
15	Conector	▲	1	42	Tuerca	▲	2
16	Arandela de cobre	▲	1	43	Eje de las ruedas	MH2PLJ220G	1
17	Cuerpo de la válvula	MH2PLJ213G	1		Juego de ruedas	MHAC-03NG	
	Juego de conector y válvula	MH2PLJ214G		44	Rodamiento	▲	4
18	Conector	▲	1	45	Rueda	▲	2
19	Arandela de cobre	▲	1	46	Anillo de enganche	▲	2
20	Resorte	▲	1	47	Tapa de la rueda	▲	2
21	Pasador	▲	1		Juego de pasador de rodillo	MH2PLJ221G	
22	Bola de acero	▲	1	48	Anillo de enganche	▲	2
23	Válvula de alta presión	▲	1	49	Pasador de rodillo	▲	1
24	Anillo compensador	▲	1	50	Buje	▲	1
25	Anillo O	▲	1	51	Rodillo	▲	1
26	Arandela de cobre	▲	1	52	Soporte	MH2PLJ222G	1

(▲) Disponible sólo como parte del juego.

**Para Obtener Partes de Reparación en México Llame al 001-800-527-2331
en EE.UU. Llame al 1-800-323-0620**

Servicio permanente – 24 horas al día al año

Por favor proporciónenos la siguiente información:

- Número de modelo
- Número de serie (si lo tiene)
- Descripción de la parte y número que le corresponde en la lista de partes

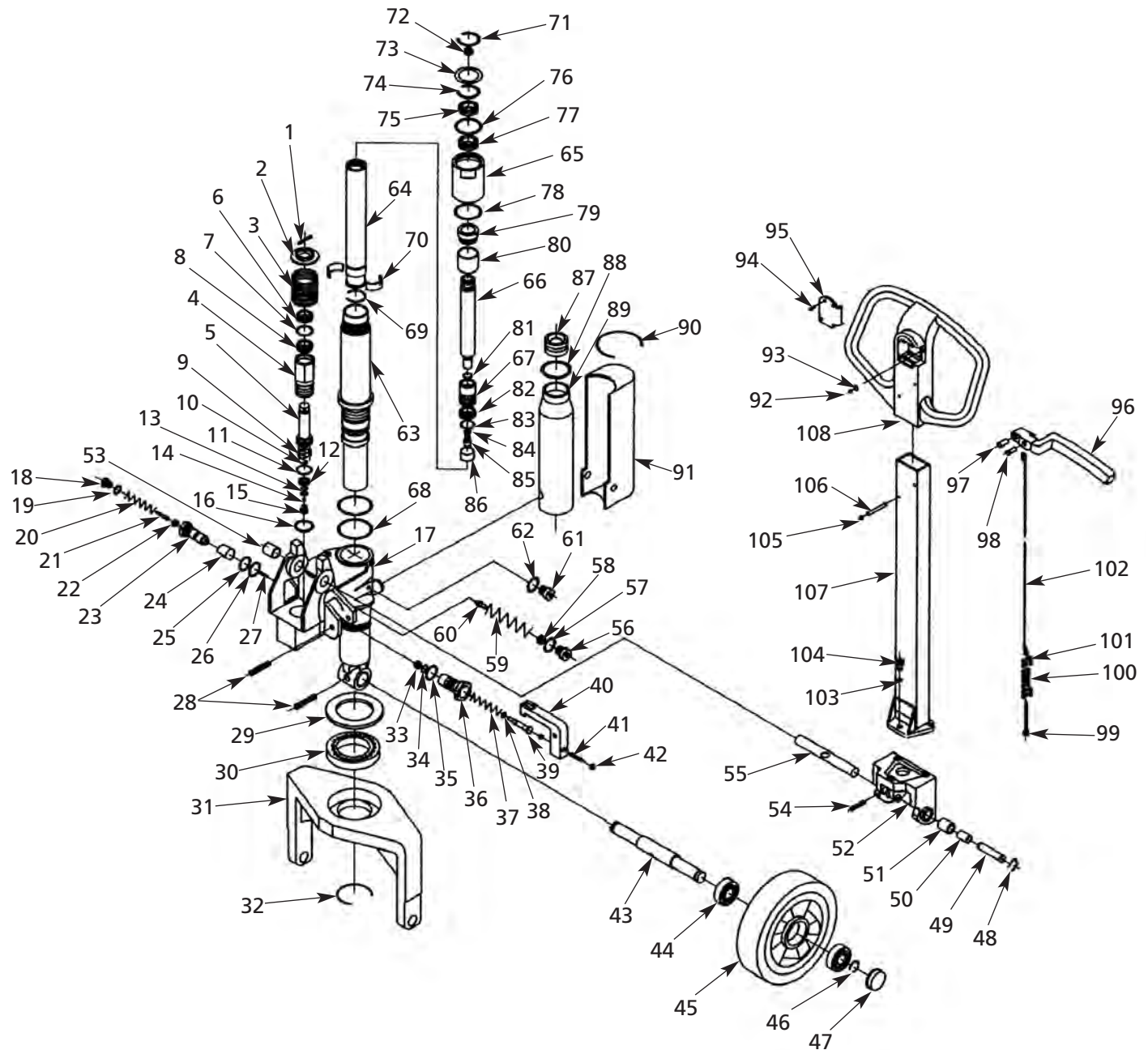


Figura 13 – Ilustración de las Partes de Reparación para las Carretillas Elevadoras de Tijera (Modelo 2PLJ2) (Continuación)

Modelo 2PLJ2

Lista de Partes de Reparación para las Carretillas Elevadoras de Tijera (Modelo 2PLJ2) (Continuación)

No. de Ref.	Descripción	No. de Parte	Cant.	No. de Ref.	Descripción	No. de Parte	Cant.
	Juego de pasador del asidero	MH2PLJ223G		81	Anillo O	▲	1
53	Buje	▲	1	82	Anillo Y	▲	1
54	Pasador de resorte	▲	1	83	Anillo O	▲	1
55	Pasador del asidero	▲	1	84	Tornillo	▲	1
	Juego de conector y válvula	MH2PLJ224G		85	Arandela	▲	1
56	Conector	▲	1	86	Buje de bronce	▲	1
57	Anillo O	▲	1		Juego de la caja de aceite	MH2PLJ228G	
58	Conector	▲	1	87	Tapón de la caja de aceite	▲	1
59	Resorte	▲	1	88	Anillo O	▲	1
60	Válvula	▲	1	89	Caja de aceite	MH2PLJ229G	1
	Juego de tapón	MH2PLJ225G		90	Anillo de enganche	MH2PLJ230G	1
61	Tornillo	▲	2	91	Tapa de la caja de aceite	MH2PLJ231G	1
62	Arandela de presión	▲	2		Juego de palanca de control	MH2PLJ232G	
	Juego de cilindro y pistón	MH2PLJ226G		92	Bola de acero	▲	1
63	Cilindro grande	▲	1	93	Resorte	▲	1
64	Pistón de elevación	▲	1	94	Tornillo	▲	4
65	Cabezal del cilindro	▲	1	95	Tapa	▲	1
66	Varilla del pistón	▲	1	96	Manivela de control	▲	1
67	Pistón	▲	1	97	Pasador de resorte	▲	1
	Juego de sellos del cilindro principal	MH2PLJ227G		98	Pasador	▲	1
68	Anillo O	▲	2		Juego de varilla y cadena	MH2PLJ233G	
69	Anillo de enganche	▲	1	99	Perno y tuerca	▲	1
70	Pistón de cobre	▲	1	100	Unión de la cadena	▲	2
71	Anillo de enganche	▲	1	101	Cadena	▲	1
72	Bola de acero	▲	1	102	Varilla de liberación	▲	1
73	Arandela	▲	1		Juego de pernos	MH2PLJ234G	
74	Anillo de enganche	▲	1	103	Arandela de presión	▲	3
75	Sello de polvo	▲	1	104	Perno	▲	3
76	Anillo O	▲	1		Juego de pasador	MH2PLJ235G	
77	Anillo Y	▲	1	105	Tapa	▲	2
78	Anillo O	▲	1	106	Pasador	▲	2
79	Buje de bronce	▲	1	107	Barra de tiro	MH2PLJ236G	1
80	Manguito de acero	▲	1	108	Asidero	MH2PLJ237G	1
				Δ	Juego de etiquetas de repuesto	MH2PLJ238G	

(▲) Disponible sólo como parte del juego.

(Δ) No se muestra.

**Commandez les pièces détachées en appelant gratuitement
1 800 323-0620**

24 heures par jour – 365 jours par an

S'il vous plaît fournir l'information suivante :

- Numéro de modèle
- Numéro de série (s'il y en a un)
- Description de la pièce et son numéro comme montré sur la liste de pièces

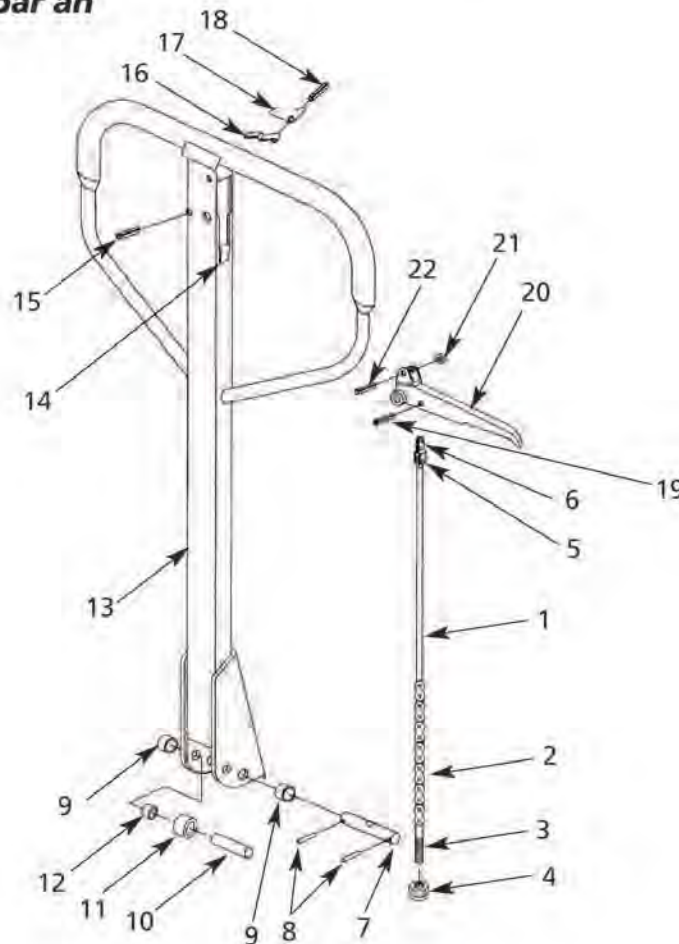


Figure 6 - Illustration des pièces détachées pour poignée de transpalette à losanges

**Liste des pièces détachées pour poignée de transpalette à losanges
(modèles 2PLH7, 2PLH9, 11K277 et 11K278)**

N° de réf.	Description	N° de pièce	Qté	N° de réf.	Description	N° de pièce	Qté
Kit de chaîne				MHAC05G			
1	Tringle de rappel	▲	1	12	Douille	MHG109AG	1
2	Chaîne	▲	1	13	Poignée	MHG110G	1
3	Boulon de réglage	▲	1	14	Butée en caoutchouc	MHG111G	1
4	Écrou de réglage	▲	1	15	Goupille cylindrique	MHG112G	1
5	Goupille	▲	1	16	Ressort à lame	MHG113G	1
6	Plaquette de tirage	▲	1	17	Ressort	MHG114G	1
Kit d'essieu				MHAC07G			
7	Essieu avec trou	▲	1	18	Goupille cylindrique	MHG115G	1
8	Goupille cylindrique	▲	2	19	Goupille cylindrique	MHG116G	1
9	Douille	MHG107G	2	Kit de levier de commande			
10	Goupille à rouleau	MHG108G	1	20	Levier de commande	▲	1
11	Rouleau presseur	MHG109G	1	21	Rouleau	▲	1
				22	Goupille cylindrique	▲	1

(▲) Disponible seulement comme partie du kit.

FRANÇAIS

Commandez les pièces détachées en appelant gratuitement 1 800 323-0620

24 heures par jour – 365 jours par an

S'il vous plaît fournir l'information suivante :

- Numéro de modèle
- Numéro de série (s'il y en a un)
- Description de la pièce et son numéro comme montré sur la liste de pièces

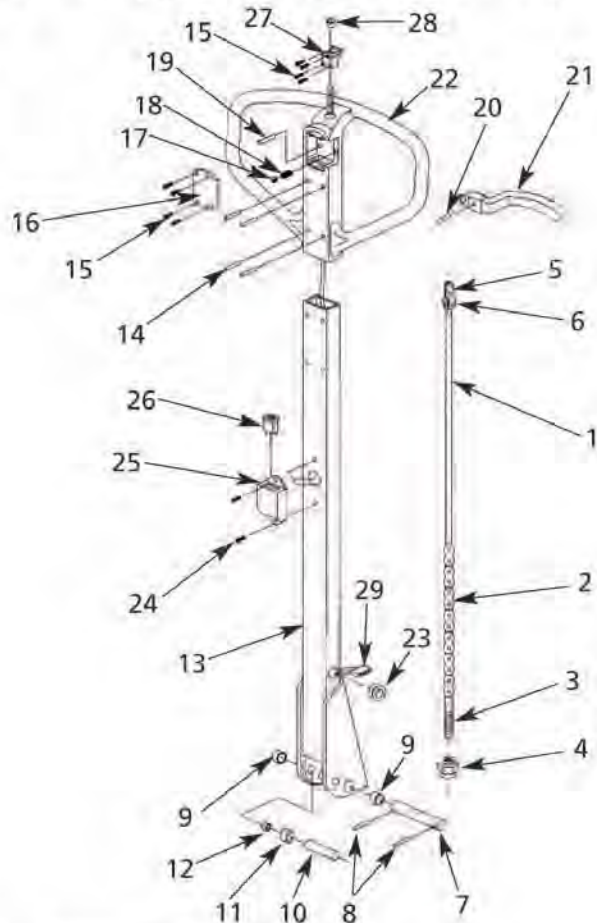


Figure 7 – Illustration des pièces détachées pour poignée de transpalettes à losanges

Liste des pièces détachées pour poignée de transpalettes à losanges (modèles 2PLH8, 2PLJ1, 11K280 et 11K281)

N° de réf.	Description	N° de pièce	Qté	N° de réf.	Description	N° de pièce	Qté
Kit de chaîne				Kit d'interrupteur de marche/arrêt			
1	Tringle de rappel	▲	1	16	Couvercle	▲	1
2	Chaîne	▲	1	17	Bille	▲	1
3	Boulon de réglage	▲	1	18	Ressort	▲	1
4	Écrou de réglage	▲	1	19	Goupille	▲	1
5	Plaquette de tirag	▲	1	20	Goupille	▲	1
6	Goupille	▲	1	21	Levier de commande	▲	1
Kit d'essieu				22	Poignée	MH2PLH804G	1
7	Essieu avec trou	▲	1	23	Manchon de protection	MH2PLH805G	1
8	Goupille cylindrique	▲	2	Kit d'interrupteur de levage			
9	Douille	MHG107G	2	24	Vis	▲	2
10	Goupille à rouleau	MHG108G	1	25	Douille d'interrupteur	▲	1
11	Rouleau presseur	MHG109G	1	26	Sélecteur	▲	1
12	Douille	MHG109AG	1	Kit d'interrupteur de levage			
13	Barre de traction	MH2PLH801G	1	27	Douille du bouton	▲	1
14	Goupille	MH2PLH802G	4	28	Bouton	▲	1
Kit de levier de commande				29	Fiche et fil du connecteur	MH2PLH808G	1
15	Vis	▲	4				

(▲) Disponible seulement comme partie du kit.

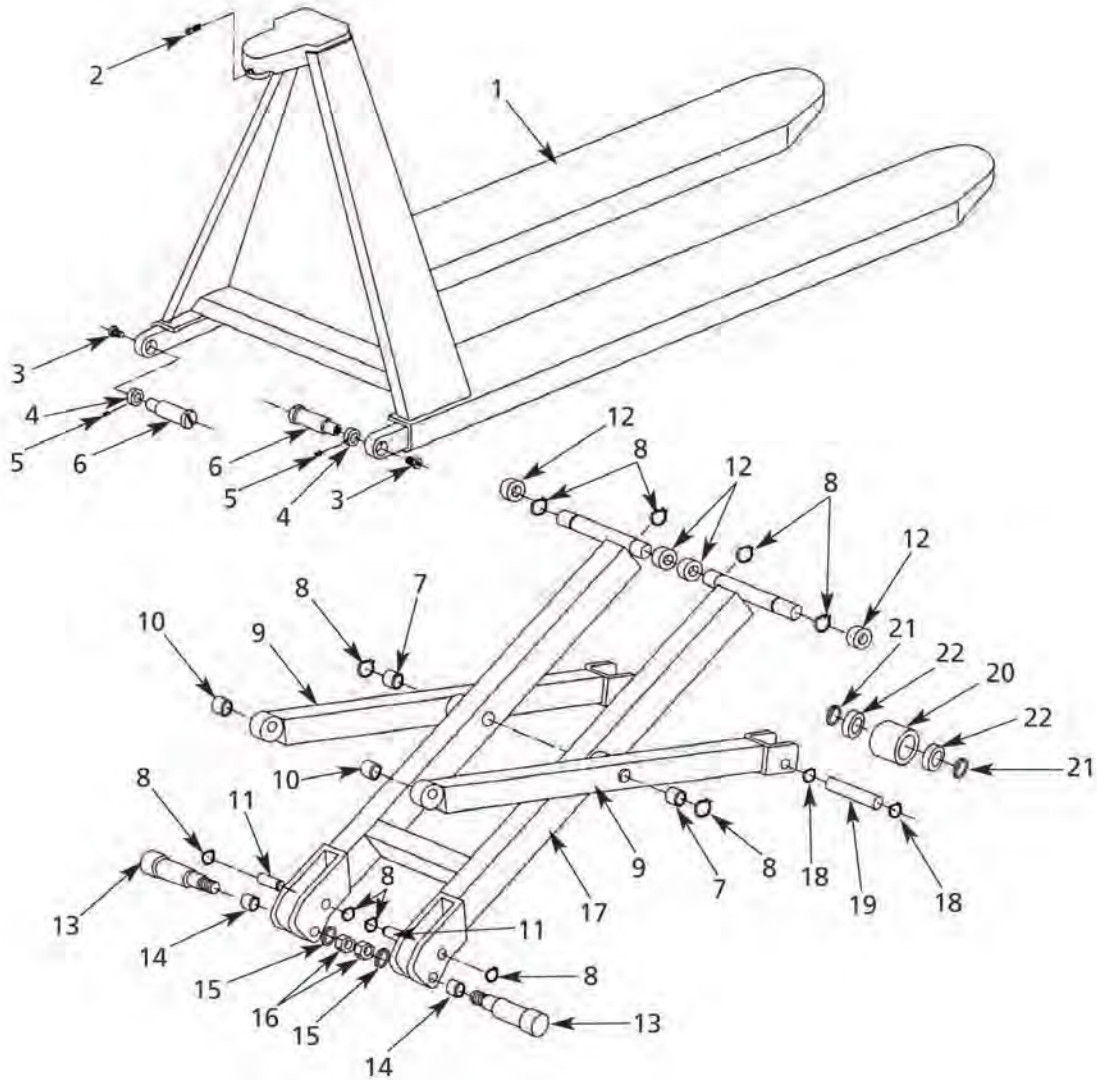
FRANÇAIS

Commandez les pièces détachées en appelant gratuitement 1 800 323-0620

24 heures par jour – 365 jours par an

S'il vous plaît fournir l'information suivante :

- Numéro de modèle
- Numéro de série (s'il y en a un)
- Description de la pièce et son numéro
comme montré sur la liste de pièces



F
R
A
N
Ç
A
I
S

Figure 8 – Illustration des pièces détachées pour la fourche et les losanges
(modèles 2PLH7 à 2PLH9, 2PLJ1, 11K277, 11K278, 11k280 et 11K281)

Modèles 2PLH7 à 2PLH9, 2PLJ1, 11K277, 11K278, 11k280 et 11K281

Liste des pièces détachées pour la fourche et les losanges (modèles 2PLH7 à 2PLH9 et 2PLJ1)

N° de réf.	Description	N° de pièce	Qté	N° de réf.	Description	N° de pièce	Qté
1	Cadre de fourche	S/O	1	14	Douille	▲	2
2	Boulon	MH2PLH701G	1	15	Joint élastomérique	▲	2
	Kit de boulon	MH2PLH702G		16	Écrou	▲	2
3	Vis	▲	2	17	Support intérieur pour le 685mm, 1000kg*	MH2PLH710G	1
4	Joint d'étanchéité	▲	2		Support intérieur pour le 540mm, 1000kg **	MH2PLH901G	1
5	Vis	▲	2		Support intérieur pour le 685mm, 1362kg #	MH11K27801G	1
6	Goupille	▲	2		Support intérieur pour le 540mm, 1362kg ##	MH11K27702G	1
7	Douille	MH2PLH703G	2		Kit de rouleau de charge	MH2PLH711G	
8	Circlip	MH2PLH704G	10	18	Circlip	▲	4
9	Support extérieur, pour 1000kg	MH2PLH705G	2	19	Arbre porte-galet	▲	2
	Support extérieur, pour 1362kg	MH11K27701G	2	20	Rouleau	▲	2
10	Douille	MH2PLH706G	2	21	Joint d'étanchéité	▲	4
11	Goupille	MH2PLH707G	2	22	Roulement	▲	4
12	Rouleau en acier	MH2PLH708G	4				
	Kit de goupille de blocage	MH2PLH709G					
13	Essieu centrifuge	▲	2				

(▲) Disponible seulement comme partie du kit.

(*) Pour les modèles 2PLH7 et 2PLH8.

(**) Pour les modèles 2PLH9 et 2PLJ1.

(#) Pour les modèles 11K278 et 11K281

(##) Pour les modèles 11K277 et 11K280

**Commandez les pièces détachées en appelant gratuitement
1 800 323-0620**

24 heures par jour – 365 jours par an

S'il vous plaît fournir l'information suivante :

- Numéro de modèle
- Numéro de série (s'il y en a un)
- Description de la pièce et son numéro
comme montré sur la liste de pièces

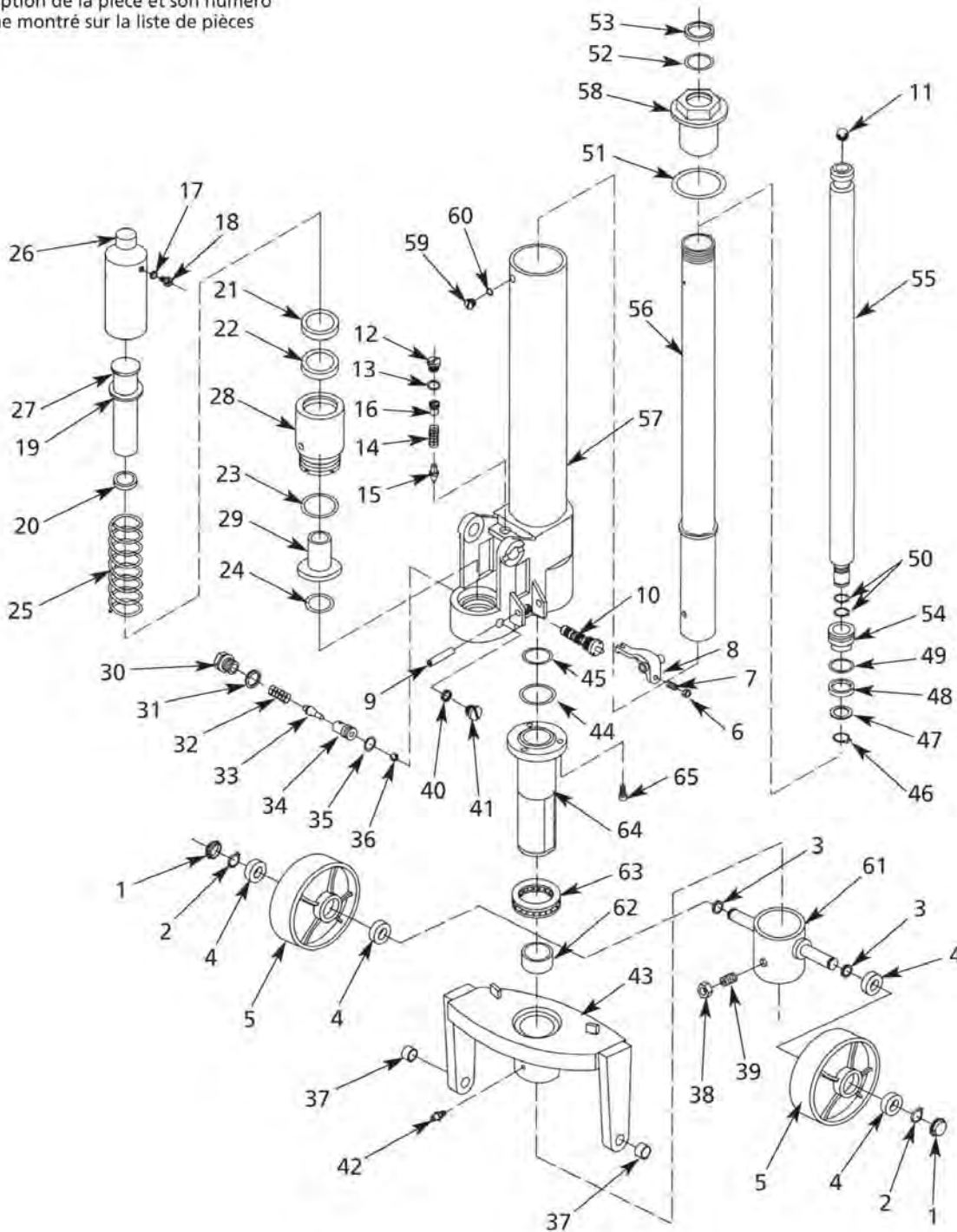


Figure 9 - Illustration des pièces détachées pour transpalette à losanges (modèles 2PLH7, 2PLH9, 11K277 et 11K278)

FRANÇAIS

Modèles 2PLH7, 2PLH9, 11K277 et 11K278

Liste de des pièces détachées pour transpalette à losanges (modèles 2PLH7, 2PLH9, 11K277 et 11K278)

N° de réf.	Description	N° de pièce	Qté	N° de réf.	Description	N° de pièce	Qté
1	Pare-poussière	MHG306G	2	33	Fusée de soupape de pompe	▲	1
	Kit de volant	MHAC03G		34	Siège de soupape	▲	1
1	Pare-poussière	▲	2	35	Joint torique	▲	1
2	Bague de verrouillage	▲	4	36	Bille en acier	▲	1
3	Joint d'étanchéité	▲	2	37	Douille	MH2PLH718G	2
4	Roulement	▲	4		Kit de vis	MH2PLH719G	
5	Volant	▲	2	38	Écrou	▲	1
6	Écrou	MHG317G	1	39	Vis	▲	1
7	Vis	MHG318G	1		Kit de bouchon	MH2PLH720G	
8	Plaquette de levier	MHG319G	1	40	Rondelle d'étanchéité	▲	1
9	Goupille cylindrique	MHG320G	1	41	Vis	▲	1
10	Obturateur de cartouche	MHG321G	1	42	Graisneur	MH2PLH721G	1
11	Bille en acier	MHG329G	1	43	Fourche pour une largeur de 68,6 cm (27 po)*	MH2PLH722G	1
	Kit d'ensemble de soupape de sécurité	MH2PLH712G			Fourche pour une largeur de 54 cm (21,25 po)**	MH2PLH902G	1
12	Bouchon à vis	▲	1		Kit de joint	MH2PLH723G	
13	Joint torique	▲	1	44	Joint torique	▲	1
14	Ressort	▲	1	45	Joint torique	▲	1
15	Fusée de soupape de sécurité	▲	1	46	Bague de verrouillage	▲	1
16	Boulon de réglage	▲	1	47	Rondelle	▲	1
	Kit de bouchon	MH2PLH713G		48	Joint en Y	▲	1
17	Rondelle d'étanchéité	▲	1	49	Joint torique	▲	1
18	Vis de dégonflage	▲	1	50	Joint torique	▲	2
	Kit de joint de pompe	MH2PLH714G		51	Rondelle d'étanchéité	▲	1
19	Rondelle Grower	▲	1	52	Joint torique	▲	1
20	Joint en Y	▲	1	53	Joint protecteur	▲	1
21	Joint protecteur	▲	1		Kit de vérin/piston	MH2PLH724G	
22	Joint en Y	▲	1	54	Piston	▲	1
23	Joint torique	▲	1	55	Tige de piston	▲	1
24	Joint torique	▲	1	56	Vérin	▲	1
25	Ressort	MH2PLH715G	1	57	Corps de pompe	MH2PLH725G	1
	Kit de vérin/piston	MH2PLH716G		58	Couvercle vissable	MH2PLH726G	1
26	Piston relevage rapide	▲	1		Kit de bouchon	MH2PLH727G	
27	Piston à levage lent	▲	1	59	Vis	▲	1
28	Vérin à levage rapide	▲	1	60	Rondelle d'étanchéité	▲	1
29	Vérin à levage lent	▲	1	61	Support de roue	MH2PLH728G	1
	Kit de pompe de soupape	MH2PLH717G		62	Douille	MH2PLH729G	1
30	Vis	▲	1	63	Roulement	MH2PLH730G	1
31	Rondelle d'étanchéité	▲	1		Kit de vérin inférieur	MH2PLH731G	
32	Ressort	▲	1	64	Vérin inférieur	▲	1
				65	Vis	▲	3
				Δ	Kit d'étiquette de rechange	MH2PLH732G	

(▲) Disponible seulement comme partie du kit.

(Δ) Non illustré.

(*) Pour le modèle 2PLH7 et 11K278

(**) Pour le modèle 2PLH9 et 11K277

**Commandez les pièces détachées en appelant gratuitement
1 800 323-0620**

24 heures par jour – 365 jours par an

S'il vous plaît fournir l'information suivante :

- Numéro de modèle
- Numéro de série (s'il y en a un)
- Description de la pièce et son numéro
comme montré sur la liste de pièces

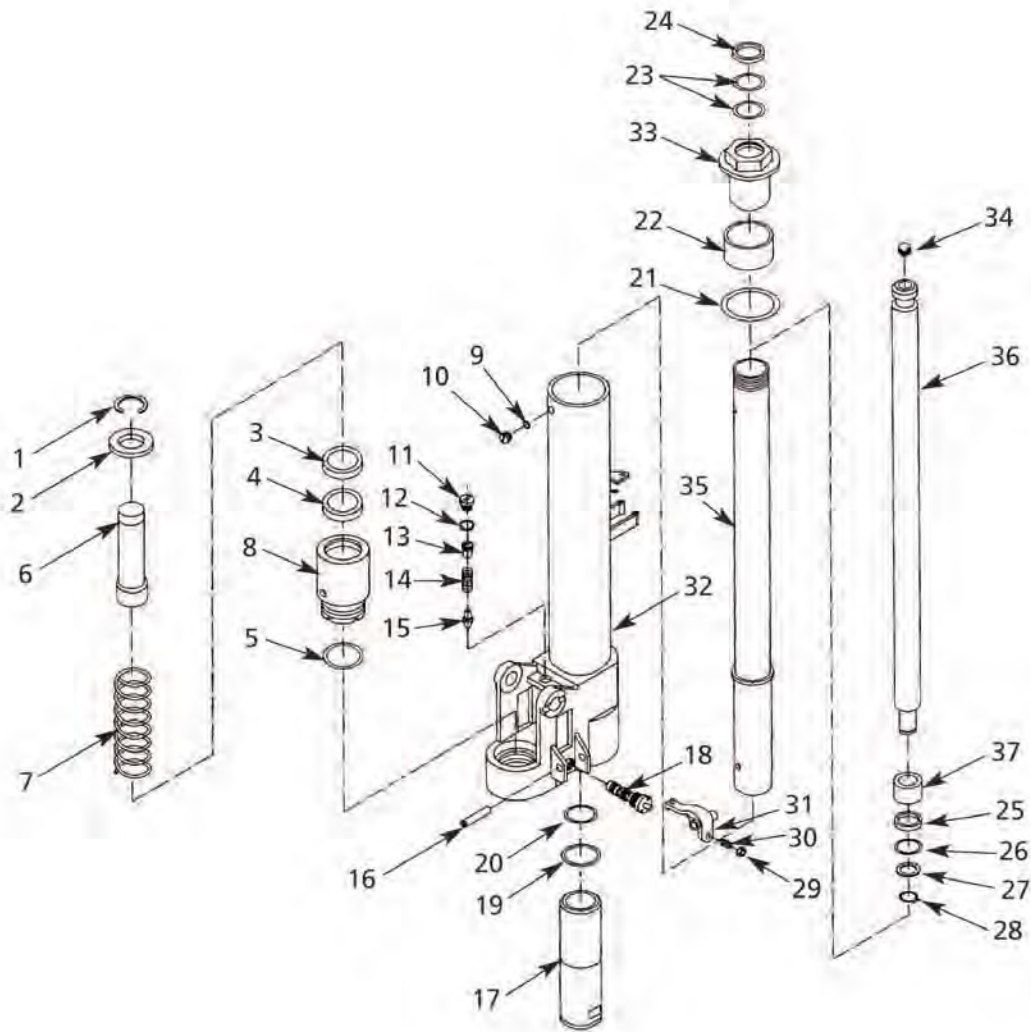


Figure 10 – Illustration des pièces détachées pour transpalette à losanges (modèles 2PLH8, 2PLJ1, 11K280 et 11K281)

FRANÇAIS

Modèles 2PLH8, 2PLJ1, 11K280 et 11K281

Liste de des pièces détachées pour transpalette à losanges (modèles 2PLH8, 2PLJ1, 11K280 et 11K281)

N° de réf.	Description	N° de pièce	Qté	N° de réf.	Description	N° de pièce	Qté
	Kit de joint de pompe	MH2PLH809G			Kit de joint	MH2PLH814G	
1	Bague de verrouillage	▲	1	19	Joint torique	▲	1
2	Joint à ressort	▲	1	20	Joint torique	▲	1
3	Joint protecteur	▲	1	21	Joint garniture	▲	1
4	Joint en Y	▲	1	22	Douille	▲	1
5	Joint torique	▲	1	23	Joint torique	▲	1
6	Piston	MH2PLH810G	1	24	Joint protecteur	▲	1
7	Ressort	MH2PLH811G	1	25	Garniture de coupelle	▲	1
8	Vérin de pompe	MH2PLH812G	1	26	Joint torique	▲	1
	Kit de bouchon	MH2PLH720G		27	Joint d'étanchéité	▲	1
9	Joint garniture	▲	1	28	Circlip	▲	1
10	Bouchon à vis	▲	1		Kit de bras de levier	MH2PLH815G	
	Soupape de sécurité	MH2PLH712G		29	Écrou	▲	1
11	Bouchon à vis	▲	1	30	Vis	▲	1
12	Joint torique	▲	1	31	Plaquette de levier	▲	1
13	Boulon de réglage	▲	1	32	Corps de pompe	MH2PLH816G	1
14	Ressort	▲	1	33	Couvercle vissable	MH2PLH817G	1
15	Fusée de soupape de sécurité	▲	1	34	Bille en acier	MHG329G	1
16	Goupille cylindrique	MHG320G	1		Kit de vérin/piston	MH2PLH818G	
17	Vérin inférieur	MH2PLH813G	1	35	Vérin	▲	1
18	Obturateur de cartouche	MHG321G	1	36	Tige de piston	▲	1
				37	Piston	▲	1

(▲) Disponible seulement comme partie du kit.

**Commandez les pièces détachées en appelant gratuitement
1 800 323-0620**

24 heures par jour – 365 jours par an

S'il vous plaît fournir l'information suivante :

- Numéro de modèle
- Numéro de série (s'il y en a un)
- Description de la pièce et son numéro
comme montré sur la liste de pièces

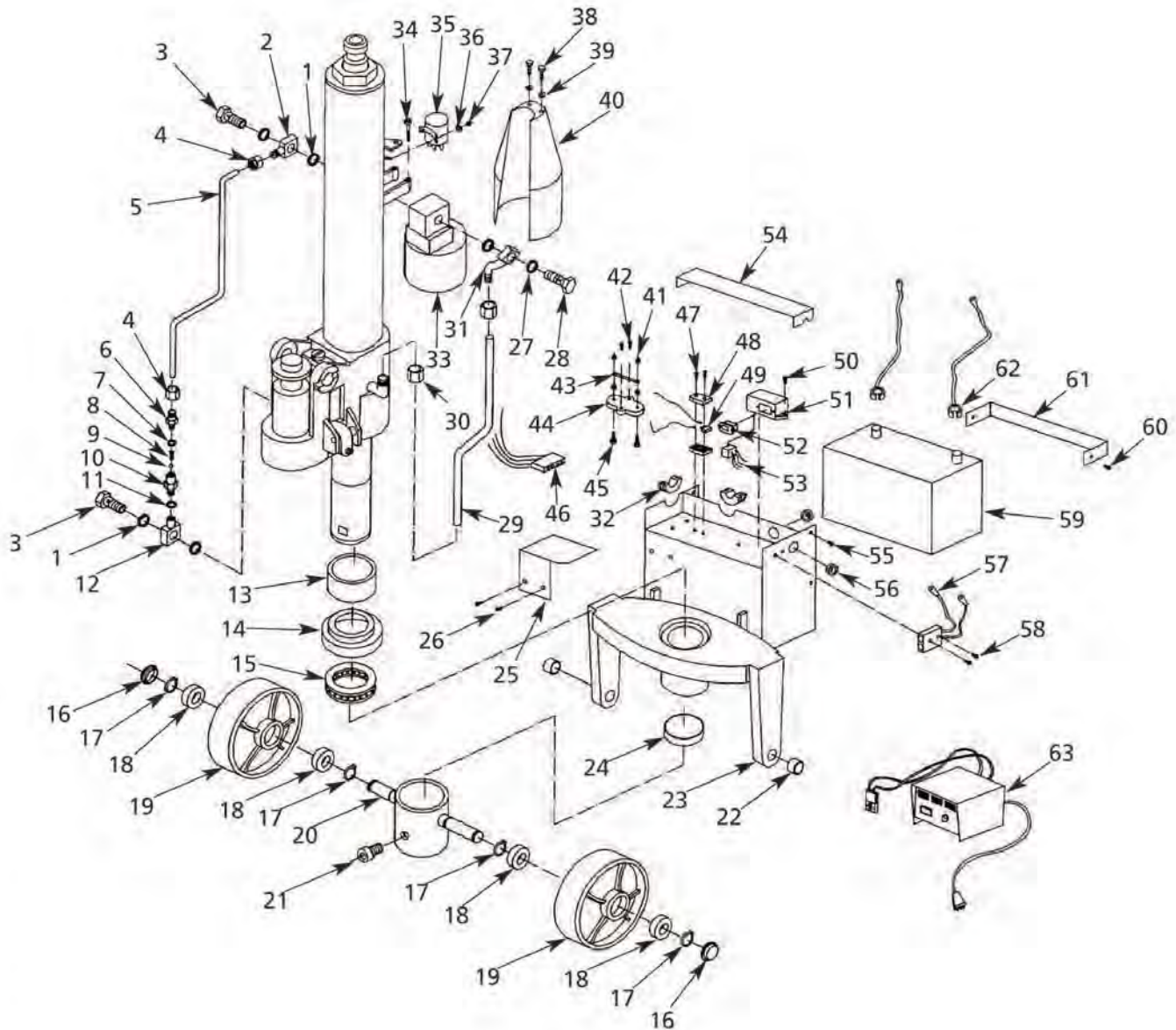


Figure 11 – Illustration des pièces détachées pour transpalettes à losanges (modèles 2PLH8, 2PLJ1, 11K280 et 11K281)

FRANÇAIS

Modèles 2PLH8, 2PLJ1, 11K280 et 11K281

Liste de des pièces détachées pour transpalette à losanges (modèles 2PLH8, 2PLJ1, 11K280 et 11K281)

N° de réf.	Description	N° de pièce	Qté	N° de réf.	Description	N° de pièce	Qté
	Kit de tringlerie hydraulique	MH2PLH819G			Kit de moteur	MH2PLH826G	
1	Joint garniture	▲	4	33	Moteur	▲	1
2	Raccord	▲	1	34	Boulon	▲	2
3	Boulon	▲	2		Kit de relais	MH2PLH827G	
4	Écrou	▲	2	35	Relais	▲	1
5	Canalisation d'huile	▲	1	36	Joint d'étanchéité	▲	2
6	Attache	▲	1	37	Écrou	▲	2
7	Joint garniture	▲	1		Kit de couvercle	MH2PLH828G	
8	Ressort	▲	1	38	Vis	▲	2
9	Bille en acier	▲	1	39	Joint d'étanchéité	▲	2
10	Siège de soupape	▲	1	40	Capot de moteur	▲	1
11	Joint garniture	▲	1		Kit de fusibles	MH2PLH829G	
12	Raccord	▲	1	41	Écrou	▲	4
	Kit de douille/siège	MH2PLH820G		42	Vis	▲	2
13	Douille	▲	1	43	Fusible	▲	1
14	Siège de roulement	▲	1	44	Porte-fusible	▲	1
15	Roulement	MH2PLH730G	1	45	Boulon	▲	2
16	Pare-poussière	MHG306G	2	46	Prise de connecteur	MH2PLH831G	1
	Kit de volant	MHAC03G			Kit de fusibles	MH2PLH832G	
16	Pare-poussière		2	47	Vis	▲	2
17	Bague de verrouillage	▲	4	48	Porte-fusible	▲	2
18	Roulement	▲	4	49	Fusible	▲	1
19	Volant	▲	2		Kit de voltmètre	MH2PLH833G	
20	Support de roue	MH2PLH821G	1	50	Vis	▲	2
21	Boulon	MH2PLH822G	1	51	Siège du voltmètre	▲	1
22	Douille	MH2PLH718G	2	52	Voltmètre	▲	1
23	Fourche avec caisson porte-batterie (68,6 cm)	MH2PLH842G	1	53	Module du circuit	MH2PLH834G	1
	Fourche avec caisson porte-batterie (54 cm)	MH2PLJ101G	1		Kit de couvercle de batterie	MH2PLH835G	
24	Douille	MH2PLH823G	1	54	Couvercle de batterie	▲	1
	Kit de couvercle	MH2PLH824G		55	Vis	▲	2
25	Couvercle	▲	1	56	Bande en caoutchouc	MH2PLH836G	2
26	Vis	▲	2		Kit de douille	MH2PLH837G	
	Kit de tringlerie hydraulique	MH2PLH825G		57	Douille	▲	1
27	Joint garniture	▲	2	58	Vis	▲	2
28	Boulon	▲	1	59	Batterie	MH2PLH838G	1
29	Tuyau d'huile	▲	1		Kit de voltmètre	MH2PLH839G	
30	Écrou	▲	2	60	Vis	▲	2
31	Raccord	▲	1	61	Défecteur	▲	1
32	Protecteur de cordon	MH2PLH830G	2	62	Câbles de batterie	MH2PLH840G	2
				63	Chargeur	MH2PLH841G	1
				Δ	Kit d'étiquette de rechange	MH2PLH843G	

(▲) Disponible seulement comme partie du kit.

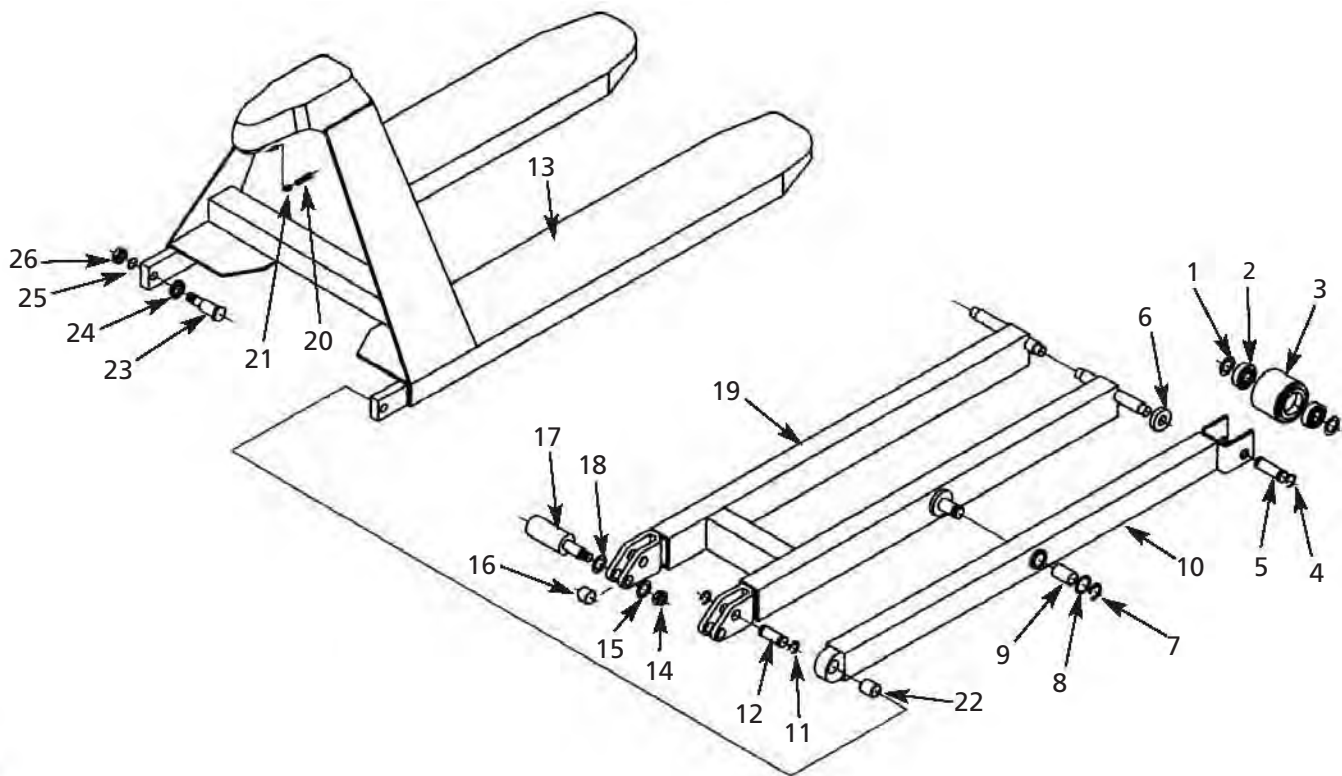
(Δ) Non illustré.

Commandez les pièces détachées en appelant gratuitement 1 800 323-0620

24 heures par jour – 365 jours par an

S'il vous plaît fournir l'information suivante :

- Numéro de modèle
- Numéro de série (s'il y en a un)
- Description de la pièce et son numéro
comme montré sur la liste de pièces



FRANÇAIS

Figure 12 – Illustration des pièces détachées pour la fourche et les losanges (modèle 2PLJ2)

Modèle 2PLJ2

Liste des pièces détachées pour la fourche et les losanges (modèle 2PLJ2)

N° de réf.	Description	N° de pièce	Qté	N° de réf.	Description	N° de pièce	Qté
Kit de galets de roulement MH2PLJ201G				Kit de goupille de blocage MH2PLJ206G			
1	Rondelle	▲	4	14	Écrou	▲	2
2	Roulement	▲	4	15	Rondelle Grower	▲	2
3	Galet de charge	▲	2	16	Entretoise	▲	2
4	Circlip	▲	4	17	Essieu centrifuge	▲	2
5	Arbre de galet de charge	▲	2	18	Rondelle	▲	2
6	Rouleau	MH2PLJ202G	4	19	Support intérieur	MH2PLJ207G	1
Kit de douille de pivot MH2PLJ203G				Kit de vis MH2PLJ208G			
7	Circlip	▲	2	20	Vis	▲	1
8	Rondelle	▲	2	21	Écrou en V	▲	1
9	Manchon	▲	2	Kit de goupille d'accouplement MH2PLJ209G			
10	Support extérieur	MH2PLJ204G	2	22	Manchon	▲	2
Kit de goupille MH2PLJ205G				23	Goupille	▲	2
11	Circlip	▲	2	24	Manchon	▲	2
12	Goupille	▲	2	25	Rondelle Grower	▲	2
13	Fourche	S/O	1	26	Écrou	▲	2

(▲) Disponible seulement comme partie du kit.

**Commandez les pièces détachées en appelant gratuitement
1 800 323-0620**

24 heures par jour – 365 jours par an

S'il vous plaît fournir l'information suivante :

- Numéro de modèle
- Numéro de série (s'il y en a un)
- Description de la pièce et son numéro
comme montré sur la liste de pièces

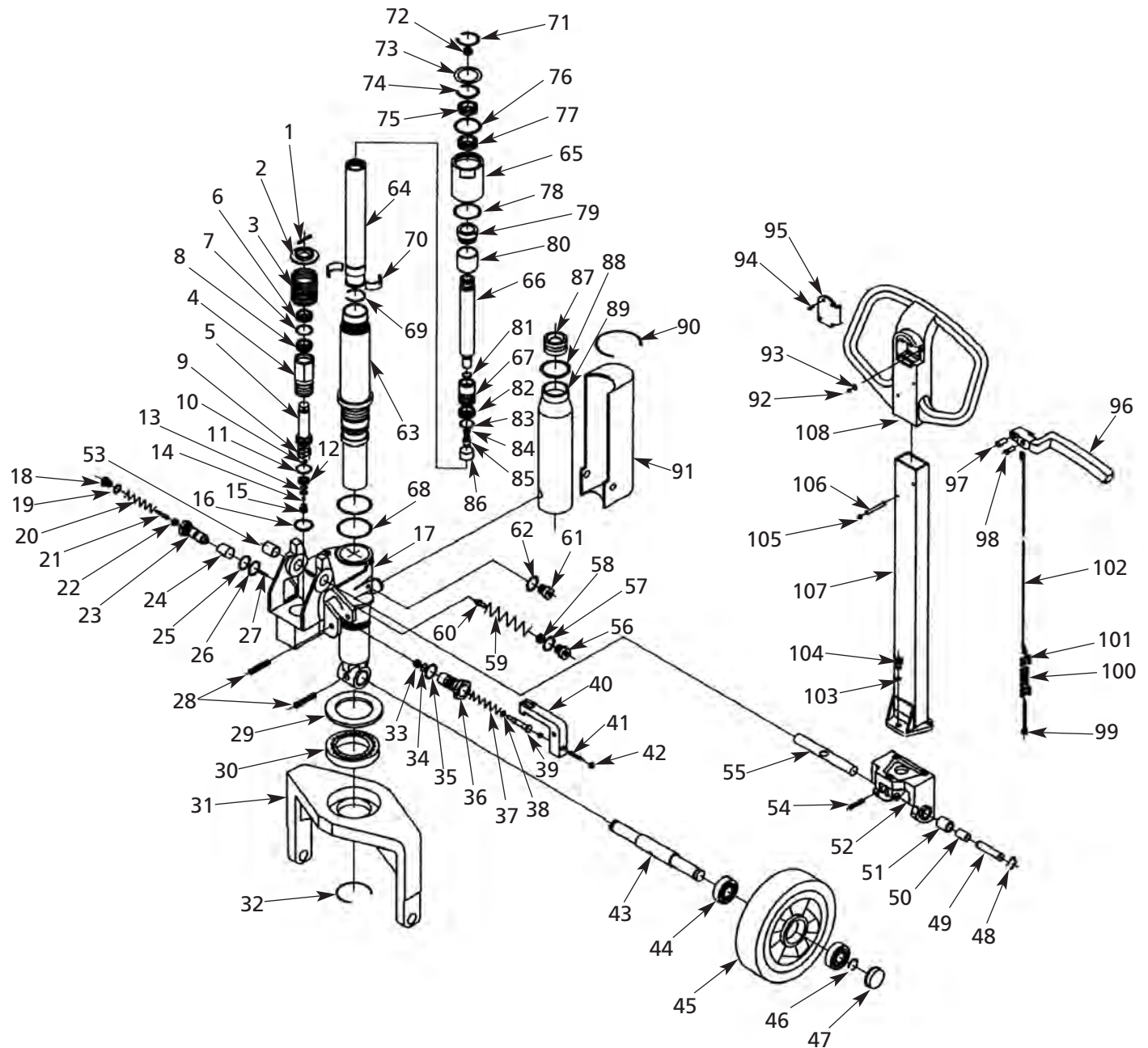


Figure 13 – Illustration des pièces détachées pour transpalettes à losanges (modèle 2PLJ2)

FRANÇAIS

Modèle 2PLJ2

Liste des pièces détachées pour transpalette à losanges (modèle 2PLJ2)

N° de réf.	Description	N° de pièce	Qté	N° de réf.	Description	N° de pièce	Qté
	Kit de ressort de pompe	MH2PLJ210G		27	Goupille	▲	1
1	Goupille	▲	1	28	Tige à ressort	MH2PLJ215G	2
2	Chapeau à ressort	▲	1		Kit de roulement	MH2PLJ216G	
3	Ressort	▲	1	29	Chapeau	▲	1
	Kit de piston de pompe	MH2PLJ211G		30	Roulement	▲	1
4	Vérin de pompe	▲	1	31	Fourche	MH2PLJ217G	1
5	Piston de pompe	▲	1	32	Circlip	MH2PLJ218G	1
	Kit de joint de pompe	MH2PLJ212G			Kit de levier de soupape	MH2PLJ219G	
6	Joint étanche aux poussières	▲	1	33	Bille en acier	▲	1
7	Bague d'appui	▲	1	34	Joint torique	▲	1
8	Joint torique	▲	1	35	Rondelle en cuivre	▲	1
9	Ressort et bille en acier	▲	2	36	Soupape de sûreté	▲	1
10	Ressort	▲	1	37	Ressort	▲	1
11	Joint torique	▲	1	38	Joint torique	▲	1
12	Chapeau	▲	1	39	Bec de dégagement	▲	1
13	Joint torique	▲	2	40	Plaquette de levier	▲	1
14	Bille en acier	▲	1	41	Vis	▲	1
15	Prise	▲	1	42	Écrou	▲	2
16	Rondelle en cuivre	▲	1	43	Arbre de roue	MH2PLJ220G	1
17	Corps de soupape	MH2PLJ213G	1		Kit de roue	MHAC-03NG	
	Kit de bouchon/soupape	MH2PLJ214G		44	Roulement	▲	4
18	Bouchon	▲	1	45	Roue	▲	2
19	Rondelle en cuivre	▲	1	46	Circlip	▲	2
20	Ressort	▲	1	47	Chapeau de roue	▲	2
21	Goupille	▲	1		Kit de goupille à rouleau	MH2PLJ221G	
22	Bille en acier	▲	1	48	Circlip	▲	2
23	Clapet haute pression	▲	1	49	Goupille à rouleau	▲	1
24	Ressort de compensation	▲	1	50	Douille	▲	1
25	Joint torique	▲	1	51	Rouleau	▲	1
26	Rondelle en cuivre	▲	1	52	Support	MH2PLJ222G	1

(▲) Disponible seulement comme partie du kit.

**Commandez les pièces détachées en appelant gratuitement
1 800 323-0620**

24 heures par jour – 365 jours par an

S'il vous plaît fournir l'information suivante :

- Numéro de modèle
- Numéro de série (s'il y en a un)
- Description de la pièce et son numéro
comme montré sur la liste de pièces

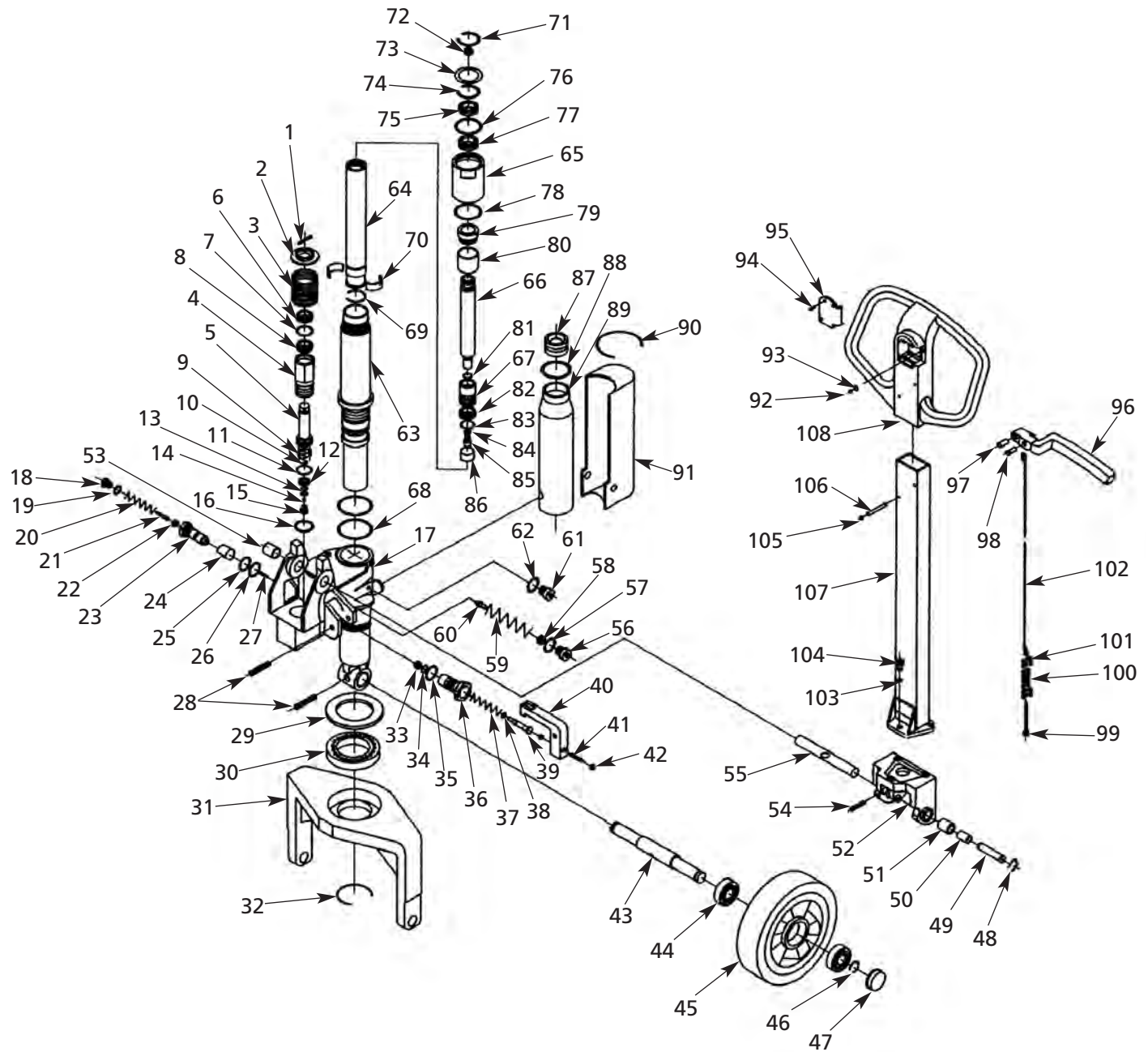


Figure 13 – Illustration des pièces détachées pour transpalette à losanges (modèle 2PLJ2) (suite)

Modèle 2PLJ2

Liste des pièces détachées pour transpalette à losanges (modèle 2PLJ2) (suite)

N° de réf.	Description	N° de pièce	Qté	N° de réf.	Description	N° de pièce	Qté
	Kit de goupille de poignée	MH2PLJ223G		81	Joint torique	▲	1
53	Douille	▲	1	82	Joint en Y	▲	1
54	Tige à ressort	▲	1	83	Joint torique	▲	1
55	Goupille de poignée	▲	1	84	Vis	▲	1
	Kit de bouchon/soupape	MH2PLJ224G		85	Rondelle	▲	1
56	Bouchon	▲	1	86	Douille en bronze	▲	1
57	Joint torique	▲	1		Kit du cylindre à huile	MH2PLJ228G	
58	Bouchon	▲	1	87	Bouchon du cylindre à huile	▲	1
59	Ressort	▲	1	88	Joint torique	▲	1
60	Clapet	▲	1	89	Cylindre à huile	MH2PLJ229G	1
	Kit de bouchon	MH2PLJ225G		90	Circlip	MH2PLJ230G	1
61	Vis	▲	2	91	Enveloppe du cylindre à huile	MH2PLJ231G	1
62	Rondelle Grower	▲	2		Kit de levier de commande	MH2PLJ232G	
	Kit de vérin/piston	MH2PLJ226G		92	Bille en acier	▲	1
63	Gros verin	▲	1	93	Ressort	▲	1
64	Piston de levage	▲	1	94	Vis	▲	4
65	Culasse	▲	1	95	Chapeau	▲	1
66	Tige de piston	▲	1	96	Poignée de commande	▲	1
67	Piston	▲	1	97	Tige à ressort	▲	1
	Kit d'étanchéité du cylindre de pression	MH2PLJ227G		98	Goupille	▲	1
68	Joint torique	▲	2		Kit de tige/chaîne	MH2PLJ233G	
69	Circlip	▲	1	99	Boulon et écrou	▲	1
70	Piston en cuivre	▲	1	100	Joint de chaîne	▲	2
71	Circlip	▲	1	101	Chaîne	▲	1
72	Bille en acier	▲	1	102	Tringle de rappel	▲	1
73	Rondelle	▲	1		Kit de boulon	MH2PLJ234G	
74	Circlip	▲	1	103	Rondelle Grower	▲	3
75	Joint étanche aux poussières	▲	1	104	Boulon	▲	3
76	Joint torique	▲	1		Kit de goupille	MH2PLJ235G	
77	Joint en Y	▲	1	105	Chapeau	▲	2
78	Joint torique	▲	1	106	Goupille	▲	2
79	Douille en bronze	▲	1	107	Barre de traction	MH2PLJ236G	1
80	Manchon en acier	▲	1	108	Poignée	MH2PLJ237G	1
				Δ	Kit d'étiquette de rechange	MH2PLJ238G	

(▲) Disponible seulement comme partie du kit.

(Δ) Non illustré.