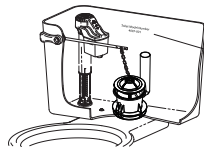


Korky Flapper Finder™

- 1) Confirm American Standard® Champion® 4 or Titan® 4 tank model number.
 Verifique el número del modelo de Champion® 4 de American Standard® o Titan® 4.

Toilet/Model Inodoro/modelo	Tank Number Número del modelo
American Standard®	
Champion® 4	(2004, 2034, 4266, 4272, 4077, 4281)
Champion® 4 Max	(4215)
Champion® Pro	(4225)
Eljer® Titan® 4	(4272)



Tank Number
Número del Modelo

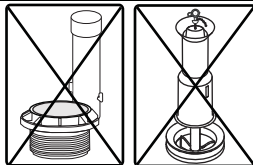
- 2) Verify Flush Valve Size and Shape (for specific toilets since ~2006)

Verifique la forma de la válvula de descarga: (para ciertos inodoros desde el año 2006 aproximadamente)

Fits flush valves below:
 Se ajusta a las válvulas de
 descarga a continuación:

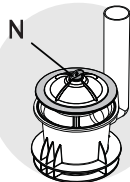


Does NOT fit flush valves below:
 No se ajusta a las válvulas de
 descarga a continuación:

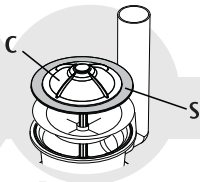


Flush Valve
Válvula de descarga

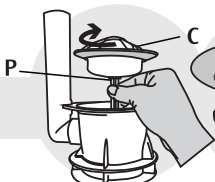
- 3) Installation/Instalación



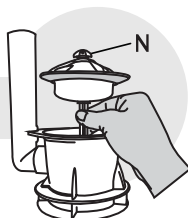
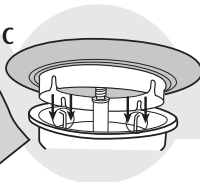
Unscrew black nut (N) and remove.
 Desenrosque la tuerca negra (N) y retire.



Remove green cover (C) & replace old seal (S).
 Retire la cubierta verde (C) y vuelva a colocar el antiguo sello (S).



While lifting post (P), replace cover (C) and twist until nested.
 Mientras levanta el poste (P), vuelva a colocar la cubierta (C) y gire hasta que encaje.



Screw black nut (N) until 2 loud clicks.
 Enrosque la tuerca negra (N) hasta escuchar 2 clics audibles.