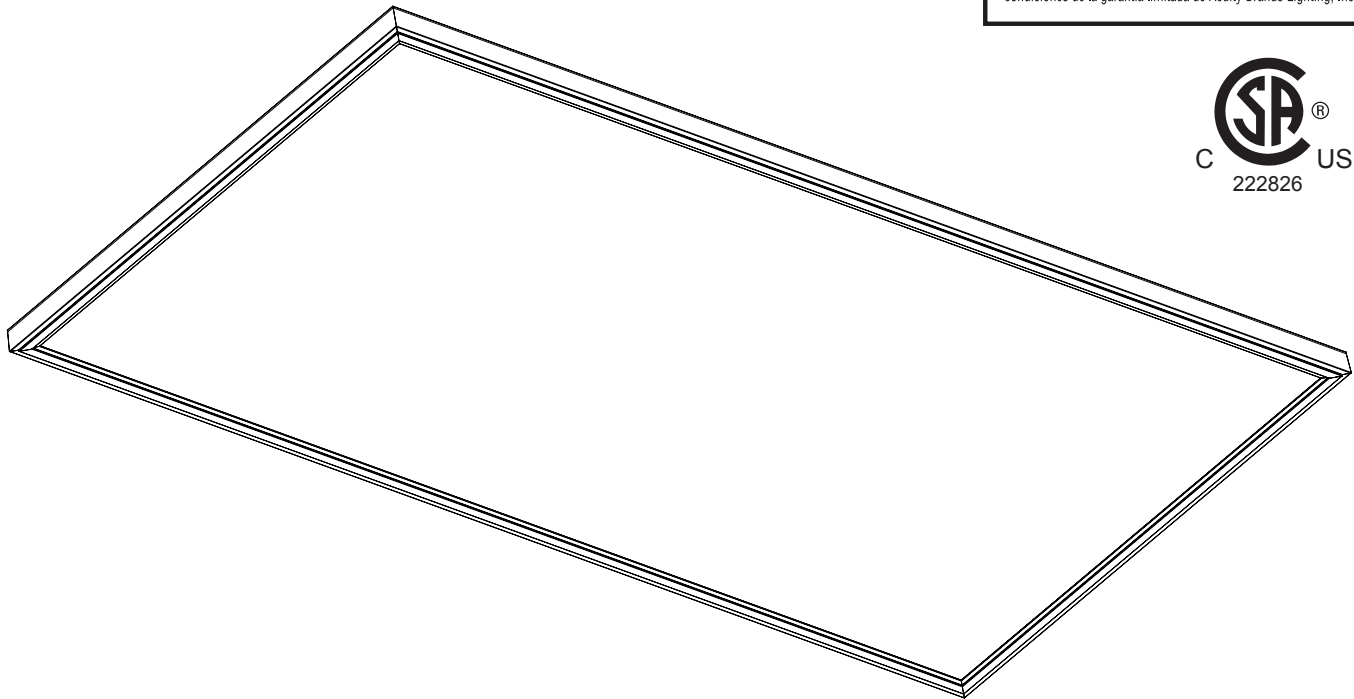


**CPANL LED Flat Panel Light Fixture**  
**Panneau à Plat / Luminaria - Panel de Luz Plano**

**5-YEAR LIMITED PRODUCT WARRANTY**  
 Visit [www.acuitybrands.com](http://www.acuitybrands.com) to view the terms and conditions of your Acuity Brands Lighting, Inc. limited warranty.

**PRODUIT À GARANTIE LIMITÉE DE 5 ANS**  
 Consulter le [www.acuitybrands.com](http://www.acuitybrands.com) pour voir les conditions générales de votre garantie Acuity Brands Lighting, Inc. limitée.

**GARANTÍA DEL PRODUCTO LIMITADA DURANTE 5 AÑOS**  
 Visite [www.acuitybrands.com](http://www.acuitybrands.com) para ver los términos y las condiciones de la garantía limitada de Acuity Brands Lighting, Inc.



**\*Model Number / Numéro des modèle / Número de Modelo**  
 noted on product or carton label

**MODELS:**

- CPANL 2X2 24/33/44LM \_\_K
- CPANL 2X4 40/50/60LM \_\_K
- CPANL 1X4 24/33/44LM \_\_K
- CPANL 2X2 3400LM \_\_K
- CPANL 2X4 4000LM \_\_K
- CPANL 1X4 4000LM \_\_K

Protect yourself. Before installing, read these instructions carefully and save them for future reference.  
 Date Installed: \_\_\_\_\_

Pour votre propre protection. Avant de procéder à l'installation, veuillez lire attentivement ces directives et les conserver pour référence ultérieure.  
 Date de l'installation : \_\_\_\_\_

Protéjase. Antes de instalar, lea estas instrucciones cuidadosamente y guárdelas para futura referencia.  
 Fecha Instalada: \_\_\_\_\_

**TOOLS REQUIRED FOR INSTALLATION**

- Safety glasses
- Drill with 1/8" drill bit
- Phillips screwdriver
- Pencil
- Hammer
- Pliers
- Ruler
- Wire Strippers
- Flat blade screwdriver

**OUTILS REQUIS POUR L'INSTALLATION**

- Lunettes de sécurité
- Perceuse, avec un foret de 1/16 po
- Tournevis à tête Phillips
- Crayon
- Marteau
- Pincés
- Règle
- Outil à dénuder
- Tournevis à lame plate

**HERRAMIENTAS NECESARIAS PARA LA INSTALACIÓN**

- Lentés de seguridad
- Taladro con broca de 1/16"
- Destornillador de Phillips
- Lápiz
- Martillo
- Pinzas
- Regla
- Pelacables
- Destornillador plano

**READ AND FOLLOW ALL SAFETY INSTRUCTIONS!  
SAVE THESE INSTRUCTIONS AND DELIVER TO OWNER AFTER INSTALLATION**

- To reduce the risk of death, personal injury or property damage from fire, electric shock, falling parts, cuts/abrasions, and other hazards please read all warnings and instructions included with and on the fixture box and all fixture labels.
- Before installing, servicing, or performing routine maintenance upon this equipment, follow these general precautions.
- Installation and service of luminaires should be performed by a **qualified licensed electrician**.
- Maintenance of the luminaires should be performed by person(s) familiar with the luminaires' construction and operation and any hazards involved. Regular fixture maintenance programs are recommended.
- It will occasionally be necessary to clean the outside of the refractor/lens. Frequency of cleaning will depend on ambient dirt level and minimum light output which is acceptable to user. Refractor/lens should be washed in a solution of warm water and any mild, non-abrasive household detergent, rinsed with clean water and wiped dry. Should optical assembly become dirty on the inside, wipe refractor/lens and clean in above manner, replacing damaged gaskets as necessary.
- **DO NOT INSTALL DAMAGED PRODUCT!** This luminaire has been properly packed so that no parts should have been damaged during transit. Inspect to confirm. Any part damaged or broken during or after assembly should be replaced.
- Recycle: For information on how to recycle LED electronic products, please visit [www.epa.gov](http://www.epa.gov).
- These instructions do not purport to cover all details or variations in equipment nor to provide every possible contingency to meet in connection with installation, operation, or maintenance. Should further information be desired or should particular problems arise which are not covered sufficiently for the purchaser's or owner's purposes, this matter should be referred to Acuity Brands Lighting, Inc.



**WARNING  
RISK OF ELECTRIC SHOCK**

- ✓ Disconnect or turn off power before installation or servicing.
- ✓ Verify that supply voltage is correct by comparing it with the luminaire label information.
- ✓ Make all electrical and grounded connections in accordance with the National Electrical Code (NEC) and any applicable local code requirements.
- ✓ All wiring connections should be capped with UL approved recognized wire connectors.



**WARNING  
RISK OF BURN**

- ✓ Allow lamp/fixture to cool before handling. Do not touch enclosure or light source.
- ✓ Do not exceed maximum wattage marked on luminaire label.
- ✓ Follow all manufacturer's warnings, recommendations and restrictions for: driver type, burning position, mounting locations/methods, replacement and recycling.



**CAUTION  
RISK OF INJURY**

- ✓ Wear gloves and safety glasses at all times when removing luminaire from carton, installing, servicing or performing maintenance.
- ✓ Avoid direct eye exposure to the light source while it is on.



**CAUTION  
RISK OF FIRE**

- ✓ Keep combustible and other materials that can burn, away from lamp/lens.
- ✓ Do not operate in close proximity to persons, combustible materials or substances affected by heat or drying.



### CAUTION: RISK OF PRODUCT DAMAGE

- ✓ Never connect components under load.
- ✓ Do not mount or support these fixtures in a manner that can cut the outer jacket or damage wire insulation.
- ✓ Unless individual product specifications deem otherwise: Never connect an LED product directly to a dimmer packs, occupancy sensors, timing devices, or other related control devices. LED fixtures must be powered directly off a switched circuit.
- ✓ Unless individual product specifications deem otherwise: Do not restrict fixture ventilation. Allow for some volume of airspace around fixture. Avoid covering LED fixtures with insulation, foam, or other material that will prevent convection or conduction cooling.
- ✓ Unless individual product specifications deem otherwise: Do not exceed fixtures maximum ambient temperature.
- ✓ Only use fixture in its intended location.
- ✓ LED products are Polarity Sensitive. Ensure proper Polarity before installation.
- ✓ Electrostatic Discharge (ESD): ESD can damage LED fixtures. Personal grounding equipment must be worn during all installation or servicing of the unit.
- ✓ Do not touch individual electrical components as this can cause ESD, shorten lamp life, or alter performance.
- ✓ Some components inside the fixture may not be serviceable. In the unlikely event your unit may require service, stop using the unit immediately and contact an ABL representative for assistance.
- ✓ Always read the fixtures complete installation instructions prior to installation for any additional fixture specific warnings.

**Please see product specific installation instructions for additional warnings or any applicable FCC or other regulatory statements.**

**Failure to follow any of these instructions could void product warranties. For a complete listing of product Terms and Conditions, please visit [www.acuitybrands.com](http://www.acuitybrands.com).**

**Acuity Brands Lighting, Inc. assumes no responsibility for claims arising out of improper or careless installation or handling of its products.**

ABL LED General Warnings, Form No. 503.203

© 2016 Acuity Brands Lighting, Inc. All rights reserved. 04/01/16

**LIRE ET SUIVRE TOUTES LES CONSIGNES DE SÉCURITÉ!  
CONSERVEZ CES INSTRUCTIONS ET LIVREZ AU PROPRIÉTAIRE APRÈS L'INSTALLATION**

- Pour réduire le risque de mort, de blessures corporelles ou de dommages matériels causés par un incendie, un choc électrique, des chutes de pièces, des coupures / abrasions et autres dangers, veuillez lire tous les avertissements et instructions inclus avec et sur le boîtier et toutes les étiquettes.
- Avant d'installer, de réparer ou d'effectuer un entretien de routine sur cet équipement, suivez ces précautions générales.
- L'installation et l'entretien des luminaires doivent être effectués par un électricien qualifié.
- L'entretien des luminaires doit être effectué par une ou plusieurs personnes familiarisées avec la construction et l'utilisation des luminaires et avec les risques encourus. Des programmes d'entretien régulier des appareils sont recommandés.
- Il sera parfois nécessaire de nettoyer l'extérieur du réfracteur / lentille. La fréquence du nettoyage dépendra du niveau de la température ambiante et de la luminosité minimale acceptable pour l'utilisateur. Le réfracteur / lentille doit être lavé dans une solution d'eau chaude et de tout détergent ménager doux, non abrasif, rincé à l'eau propre et essuyé. Si l'assemblage optique devient sale à l'intérieur, essuyez le réfracteur / lentille et nettoyez de la manière ci-dessus, en remplaçant les joints endommagés si nécessaire.
- **N'INSTALLEZ PAS DE PRODUIT ENDOMMAGÉ!** Ce luminaire a été correctement emballé de sorte qu'aucune pièce ne devrait être endommagée pendant le transport. Inspectez pour confirmer. Toute pièce endommagée ou cassée pendant ou après l'assemblage doit être remplacée.
- Recycler: Pour plus d'informations sur la façon de recycler les produits électroniques LED, rendez-vous sur [www.epa.gov](http://www.epa.gov).
- Ces instructions ne prétendent pas couvrir tous les détails ou les variations de l'équipement ni fournir toutes les éventualités possibles pour l'installation, l'utilisation ou la maintenance. Si de plus amples informations sont souhaitées ou si des problèmes spécifiques qui ne sont pas suffisamment couverts pour les besoins de l'acheteur ou du propriétaire, il convient de renvoyer cette question à Acuity Brands Lighting, Inc.

**ADVERTENCIA  
RISQUE DE CHOC ÉLECTRIQUE**

- ✓ Débrancher ou couper l'alimentation avant l'installation ou l'entretien.
- ✓ Vérifiez que la tension d'alimentation est correcte en la comparant avec les informations de l'étiquette du luminaire.
- ✓ Effectuez toutes les connexions électriques et mises à la terre conformément au Code national de l'électricité (NEC) et à toutes les exigences du code applicable.
- ✓ Toutes les connexions de câblage doivent être recouvertes avec des câbles de connexion homologués UL.

**ADVERTENCIA  
RISQUE DE BRÛLURE**

- ✓ Laisser la lampe / l'appareil refroidir avant de manipuler. Ne pas toucher l'enceinte ou la source de lumière.
- ✓ Ne dépassez pas la puissance maximale indiquée sur l'étiquette de l'appareil.
- ✓ Suivez tous les avertissements, recommandations et restrictions du fabricant concernant: le type de conduite, la position de combustion, les positions / méthodes de montage, le remplacement et le recyclage.

**ATTENTION  
RISQUÉ DE BLESSURE**

- ✓ Porter des gants et des lunettes de sécurité en tout temps lors du retrait du luminaire du carton, de l'installation, de l'entretien ou de l'entretien.
- ✓ Évitez l'exposition directe des yeux à la source lumineuse pendant qu'elle est allumée.

**ATTENTION  
RISQUÉ DE FEU**

- ✓ Gardez les matériaux combustibles et autres qui peuvent brûler, loin de la lampe / de la lentille.
- ✓ Ne pas utiliser à proximité de personnes, de matériaux combustibles ou de substances affectées par la chaleur ou le séchage.



**ATTENTION: RISQUE DE DOMMAGES AU PRODUIT**

- ✓ Ne jamais connecter les composants sous charge.
- ✓ Ne montez pas ou ne supportez pas ces appareils d'une manière qui pourrait couper la gaine extérieure ou endommager l'isolation par fil.
- ✓ Sauf si les spécifications du produit sont différentes: Ne connectez jamais un produit à LED directement à des gradateurs, des détecteurs de présence, des dispositifs de temporisation ou d'autres dispositifs de contrôle connexes. Les luminaires à DEL doivent être alimentés directement par un circuit commuté.
- ✓ Sauf indication contraire dans les spécifications du produit: Ne pas restreindre la ventilation des appareils. Permettre certain volume d'espace aérien autour de l'appareil. Évitez de recouvrir les luminaires à LED avec de l'isolant ou tout autre matériau qui empêcherait la convection ou le refroidissement conduction.
- ✓ Sauf si les spécifications du produit sont différentes: Ne pas dépasser les températures ambiantes maximales.
- ✓ Utilisez uniquement le luminaire à l'emplacement prévu.
- ✓ Les produits LED sont sensibles à la polarité. Assurez-vous de la bonne polarité avant l'installation.
- ✓ Décharge électrostatique (ESD): ESD peut endommager les appareils à LED. L'équipement personnel de mise à la terre doit être porté pendant toute l'installation ou l'entretien de l'appareil.
- ✓ Ne touchez pas les composants électriques individuels, car cela peut provoquer des décharges électrostatiques, réduire la durée de vie de la lampe ou altérer les performances.
- ✓ Certains composants à l'intérieur du luminaire peuvent ne pas être réparables. Dans le cas où votre unité pourrait nécessiter un entretien, arrêtez immédiatement d'utiliser l'unité et contactez ABL.
- ✓ Lisez toujours les instructions d'installation complètes du luminaire avant l'installation pour tout autre avertissement spécifique aux luminaires.

**Veillez consulter les instructions d'installation spécifiques au produit pour les avertissements supplémentaires ou toute déclaration de la FCC applicable ou d'autres déclarations réglementaires.**

**Le non-respect de ces instructions pourrait annuler la garantie du produit.  
Pour une liste complète des termes et conditions du produit, s'il vous plaît visitez [www.acuitybrands.com](http://www.acuitybrands.com).**

**Acuity Brands Lighting, Inc. n'assume aucune responsabilité pour les réclamations découlant d'une installation ou d'une manipulation impropre ou imprudente de ses produits.**

ABL LED General Warnings, Form No. 503.203

© 2018 Acuity Brands Lighting, Inc. All rights reserved.

**¡LEA Y SIGA TODAS LAS INSTRUCCIONES DE SEGURIDAD!****GUARDE ESTAS INSTRUCCIONES Y ENTREGUE AL PROPIETARIO DESPUÉS DE LA INSTALACIÓN**

- Para reducir el riesgo de muerte, lesiones personales o daños a la propiedad por fuego, descarga eléctrica, caída de piezas, cortes / abrasiones y otros riesgos, lea todas las advertencias e instrucciones incluidas con y en la caja de accesorios y todas las etiquetas de los accesorios.
- Antes de instalar, dar servicio o realizar un mantenimiento de rutina en este equipo, siga estas precauciones generales.
- La instalación y el servicio de las luminarias deben ser realizados por un electricista calificado.
- El mantenimiento de las luminarias debe ser realizado por personas que estén familiarizadas con la construcción y operación de las luminarias y cualquier peligro involucrado. Se recomiendan los programas regulares de mantenimiento de aparatos.
- Ocasionalmente será necesario limpiar el exterior del refractor / lente. La frecuencia de limpieza dependerá del nivel de suciedad ambiental y de la salida de luz mínima que sea aceptable para el usuario. El refractor / lente debe lavarse en una solución de agua tibia y cualquier detergente doméstico suave, no abrasivo, enjuagarse con agua limpia y secarse con un paño. Si el conjunto óptico se ensucia por dentro, limpie el refractor / lente y limpie de la manera anterior, reemplazando las juntas dañadas según sea necesario.
- ¡NO INSTALE EL PRODUCTO DAÑADO! Esta luminaria se ha embalado correctamente para que no se hayan dañado partes durante el tránsito. Inspeccione para confirmar. Cualquier pieza dañada o rota durante o después del ensamblaje debe ser reemplazada.
- Reciclar: para obtener información sobre cómo reciclar productos electrónicos LED, visite [www.epa.gov](http://www.epa.gov).
- Estas instrucciones no pretenden cubrir todos los detalles o variaciones en el equipo ni proporcionar todas las contingencias posibles para cumplir en relación con la instalación, el funcionamiento o el mantenimiento. Si se desea obtener más información o si surgen problemas particulares que no están cubiertos suficientemente para los propósitos del comprador o del propietario, este asunto debe ser referido a Acuity Brands Lighting, Inc.

**ADVERTENCIA  
RIESGO DE SHOCK ELÉCTRICO**

- ✓ Desconecte o desconecte la alimentación eléctrica antes de la instalación o el servicio técnico.
- ✓ Compruebe que la tensión de alimentación es correcta al compararla con la información de la etiqueta de la luminaria.
- ✓ Realice todas las conexiones eléctricas y con conexión a tierra de acuerdo con el National Electrical Code (NEC) y cualquier requisito de código local aplicable.
- ✓ Todas las conexiones de cableado deben estar tapadas con cables de conexión reconocidos aprobados por UL.

**ADVERTENCIA  
PELIGRO DE QUEMADURA**

- ✓ Deje que la lámpara / accesorio se enfríe antes de manipularlo. No toque el gabinete ni la fuente de luz.
- ✓ No exceda el vataje máximo marcado en la etiqueta de la luminaria.
- ✓ Siga todas las advertencias, recomendaciones y restricciones del fabricante para: tipo de unidad, posición de grabación, ubicaciones de montaje / métodos, reemplazo y reciclado.

**ADVERTENCIA  
RIESGO DE LESIÓN**

- ✓ Use guantes y gafas de seguridad en todo momento cuando quite la luminaria de la caja de cartón, instale, dé servicio o realice el mantenimiento.
- ✓ Evite la exposición ocular directa a la fuente de luz mientras está encendida.

**ADVERTENCIA  
RIESGO DE FUEGO**

- ✓ Mantenga combustibles y otros materiales que puedan quemarse, lejos de la lámpara o el lente.
- ✓ No opere cerca de personas, materiales combustibles o sustancias afectadas por el calor o el secado.

**PRECAUCIÓN: RIESGO DE DAÑO AL PRODUCTO**

- ✓ Nunca conecte componentes bajo carga.
- ✓ No monte o sostenga estos accesorios de manera que puedan cortar la cubierta exterior o dañar el aislamiento de alambre.
- ✓ A menos que las especificaciones de cada producto consideren lo contrario: No conecte un producto LED directo a los paquetes de atenuadores, sensores de ocupación, dispositivos de tiempo u otros dispositivos de control. Los accesorios LED deben ser alimentados directamente desde un circuito conmutado.
- ✓ A menos que las especificaciones individuales del producto indiquen lo contrario: No restrinja la ventilación del dispositivo. Deje algo de espacio aéreo alrededor del accesorio. Evite cubrir los accesorios LED con aislamiento u otro material que evite la convección o el enfriamiento de la conducción.
- ✓ A menos que las especificaciones individuales del producto consideren lo contrario: No exceda la temperatura ambiente máxima de los accesorios.
- ✓ Solo use la luminaria en su ubicación prevista.
- ✓ Los productos LED son sensibles a polaridad. Asegure la polaridad apropiada antes de la instalación.
- ✓ Descarga electrostática (ESD): ESD puede dañar los accesorios LED. Se debe usar equipo de puesta a tierra personal durante toda la instalación o servicio de la unidad.
- ✓ No toque los componentes eléctricos individuales ya que esto puede causar ESD, acortar la vida útil de la lámpara o alterar el rendimiento.
- ✓ Algunos componentes dentro pueden no ser reparables. En el caso improbable de que su unidad requiera servicio, deje de usar la unidad inmediatamente y contacte a un representante de ABL..
- ✓ Lea siempre las instrucciones de instalación completas del dispositivo antes de la instalación para obtener advertencias específicas de los dispositivos adicionales.

**Consulte las instrucciones de instalación específicas del producto para obtener advertencias adicionales o cualquier declaración aplicable de la FCC u otras declaraciones reglamentarias.**

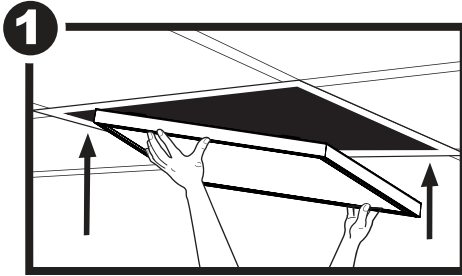
**El incumplimiento de cualquiera de estas instrucciones puede anular la garantía del producto. Para obtener una lista completa de los términos y condiciones del producto, visite [www.acuitybrands.com](http://www.acuitybrands.com).**

**Acuity Brands Lighting, Inc. no asume ninguna responsabilidad por reclamos que surjan de una instalación o manejo inapropiado o descuidado de sus productos**

ABL LED General Warnings, Form No. 503.203

© 2018 Acuity Brands Lighting, Inc. All rights reserved

EN: ENGLISH, FR: FRANÇAIS, ES: ESPAÑOL



EN: **Note:** Turn off power at circuit breaker box!

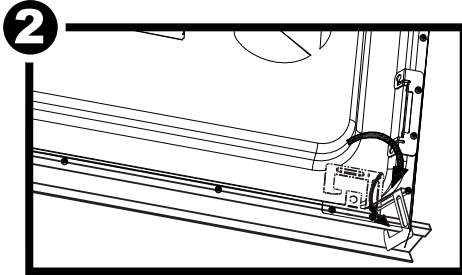
FR: **Remarque:** Coupez l'alimentation au boîtier du disjoncteur!

ES: **Nota:** ¡apague la corriente en la caja del interruptor de circuito!

EN: Install fixture in T-bar ceiling opening.

FR: Installez le luminaire dans l'ouverture du plafond de la barre en T.

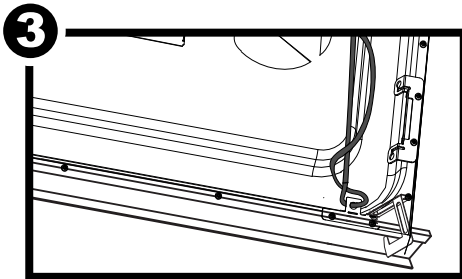
ES: Instale la luminaria en la apertura del techo de barra en T.



EN: From above the ceiling, secure luminaire to T-bar grid by bending the built-in T-bar clips in all 4 corners of luminaire.

FR: Au-dessus du plafond, fixez le luminaire à la grille en T en pliant les clips "T" intégrés sur les 4 coins du luminaire.

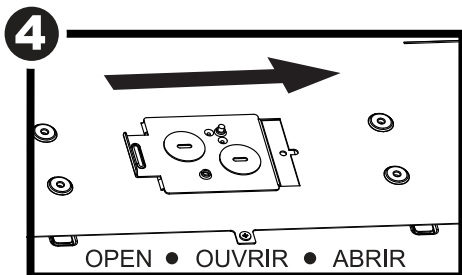
ES: Desde arriba del techo, asegure la luminaria a la rejilla de la barra en T doblando las presillas incorporadas en las 4 esquinas de la luminaria.



EN: Following local codes, attach the luminaire to the building structure using proper hanger wire to support the luminaire in at least two opposite corners. Use the holes provided in the T-bar clips.

FR: En suivant les codes locaux, fixez le luminaire à la structure du bâtiment en utilisant un fil de suspension approprié pour supporter le luminaire dans les deux coins opposés. Utilisez les trous fournis dans les clips.

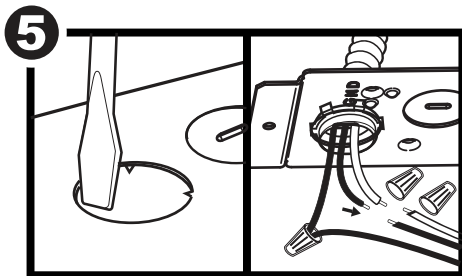
ES: Siguiendo los códigos locales, enlace la luminaria a la estructura del edificio utilizando un cable de suspensión adecuado para sostener en al menos dos esquinas opuestas. Use los orificios provistos en los clips.



EN: From above the ceiling, remove the access plate and locate the driver supply wires (1 black, 1 white, 1 green/ground).

FR: Au-dessus du plafond, retirez la plaque d'accès et repérez les fils d'alimentation du conducteur (1 noir, 1 blanc, 1 vert / terre).

ES: Desde arriba del techo, retire la placa de acceso y ubique los cables de alimentación del controlador (1 negro, 1 blanco, 1 verde / tierra).



EN: Remove one knockout in access plate and attach building supply conduit.

FR: Enlevez un débouchure dans la plaque d'accès et fixez le conduit d'alimentation du bâtiment.

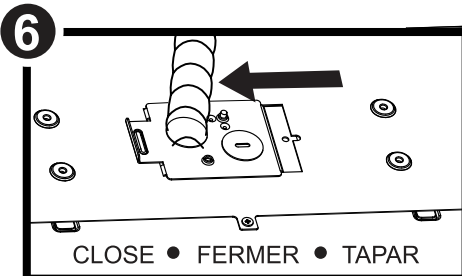
ES: Retire un orificio ciego en la placa de acceso y conecte el conducto de suministro del edificio.



EN: Use Big Wire Nuts (3)

FR: Utiliser Grand Noix de Fil (3)

ES: Utilice Tuercas de Cable Grandes (3)



EN: With the power turned off, make electrical connections according to local codes. Secure access plate back into luminaire. Turn ON power at circuit breaker and test successful installation.

FR: Avec le pouvoir éteint, effectuez les connexions électriques conformément aux codes locaux. Fixez la plaque d'accès dans le luminaire. Allumez le courant au disjoncteur et testez pour une installation réussie.

ES: Con la energía apagada, realice las conexiones eléctricas de acuerdo con los códigos locales. Asegure la placa de acceso en la luminaria. Encienda la energía en el interruptor de circuito y pruebe si la instalación fue exitosa.



- \*OPTION ONLY AVAILABLE ON MODELS
- \*OPTION DISPONIBLE UNIQUEMENT SUR LES MODÈLES
- \*OPCIÓN SOLAMENTE DISPONIBLE EN MODELOS

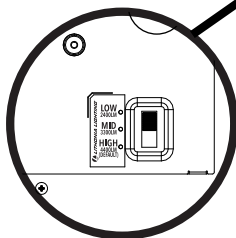
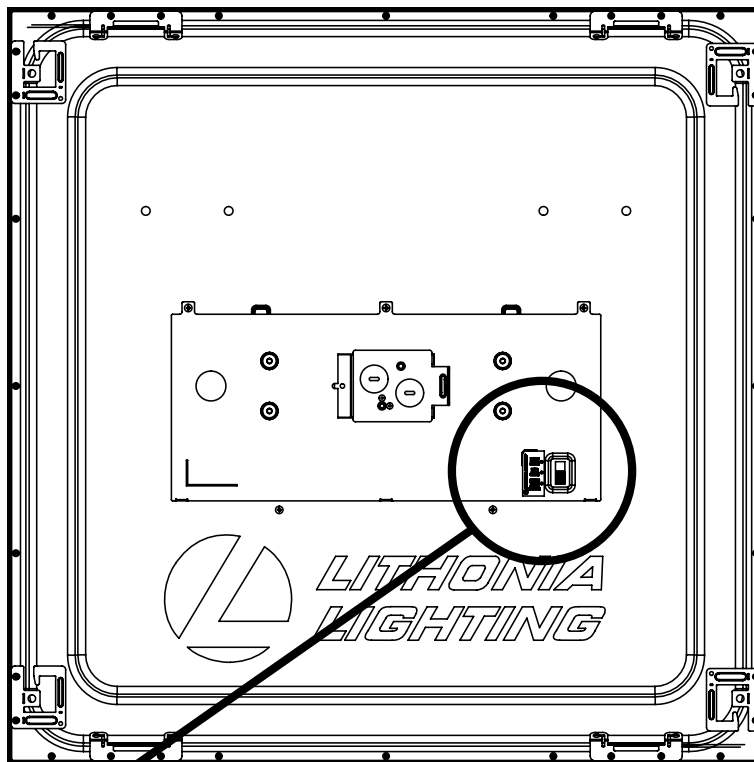
noted on product or carton label /  
noté sur l'étiquette du produit ou du carton /  
indicado en la etiqueta del producto o del cartón

MODELS:

CPANL 2X2 24/33/44LM \_\_K

CPANL 2X4 40/50/60LM \_\_K

CPANL 1X4 24/33/44LM \_\_K



Use switch to easily adjust lumen output (brightness) before installing

Utilisez le commutateur pour ajuster le rendement lumineux (luminosité) avant l'installation

Utilice el interruptor para ajustar fácilmente la potencia de lúmenes (brillo) antes de la instalación



CPANL - INSTALLATION INSTRUCTIONS  
CPANL - INSTRUCTIONS D'INSTALLATION  
CPANL - INSTRUCCIONES DE INSTALACIÓN

EN: ENGLISH, FR: FRANÇAIS, ES: ESPAÑOL

**\*SAVE THESE INSTRUCTIONS  
\*CONSERVEZ CES INSTRUCTIONS  
\*GUARDA ESTAS INSTRUCCIONES**

**LIMITED PRODUCT WARRANTY**

Limited warranty located at [www.acuitybrands.com/resources/terms-and-conditions](http://www.acuitybrands.com/resources/terms-and-conditions)  
or available by contacting:  
Acuity Brands Lighting, Inc. • One Lithonia Way, Conyers, Georgia 30012 • 800-334-8694

**PRODUIT À GARANTIE LIMITÉE**

Garantie limitée située à [www.acuitybrands.com/resources/terms-and-conditions](http://www.acuitybrands.com/resources/terms-and-conditions)  
Ou disponible en contactant  
Acuity Brands Lighting, Inc. • One Lithonia Way, Conyers, Georgia 30012 • 800-334-8694

**GARANTÍA DE PRODUCTO**

Garantía limitada ubicada en [www.acuitybrands.com/resources/terms-and-conditions](http://www.acuitybrands.com/resources/terms-and-conditions)  
O disponible en contacto con  
Acuity Brands Lighting, Inc. • One Lithonia Way, Conyers, Georgia 30012 • 800-334-8694



ACUITY BRANDS LIGHTING, INC.  
ONE LITHONIA WAY, CONYERS, GA 30012  
[www.AcuityBrands.com](http://www.AcuityBrands.com)  
MADE IN CHINA • FABRIQUÉ EN CHINA  
HECHO EN CHINA