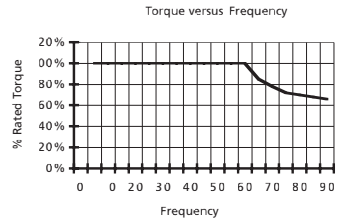
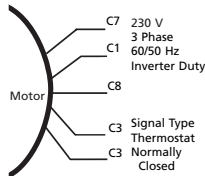
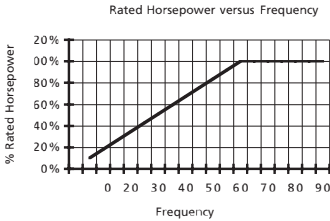


Please read and save this Replacement Parts Manual. Read this manual and the General Operating Instructions carefully before attempting to assemble, install, operate or maintain the product described. Protect yourself and others by observing all safety information. The Safety Instructions are contained in the General Operating Instructions. Failure to comply with the safety instructions accompanying this product could result in personal injury and/or property damage! Retain instructions for future reference.

# Dayton® Parallel Shaft Inverter Duty AC Gearmotors

Refer to Form 85707 for General Operating and Safety Instructions and applicable Warranty.

## WIRING DIAGRAM



## Disassembly

**NOTE:** Refer to the Replacement Parts Illustrations.

1. Remove the Torx® flathead screws from unit. Suitable Torx® key wrenches may be ordered from Dayton.
2. Place the unit shaft down and pry off the motor and cover assembly. This will destroy the gasket. Watch so that thrust balls are not dropped and lost.

**CAUTION** Do not damage seal bead on cover.

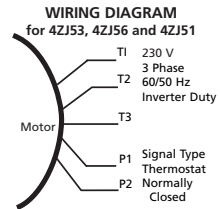
3. With housing disassembled, gears can now be removed.

4. Oil seals can be removed by prying out with a screwdriver. Clean the cavity and press new seal squarely in place, lip edge inward towards gear cavity until seal bottoms.

## Reassembly

1. Care must be taken that the 1/4" diameter thrust balls remain in place during assembly. This can readily be accomplished with a small dab of grease.
2. Clean gear box completely and replace with new lubricant. After all gears are in place, refill the gearcase with Hodson 4111 or Gulf Harmony #121 heavy gear oil. About four ounces (by weight) will be required. Do not mix lubricants.

3. Install a new gasket and place the motor cover assembly on back end of housing. Hold firmly together and replace the Torx® head screws in face of gear box.
4. Start and stop the motor. The gearing should turn freely without binding and coast slightly as the motor comes to a stop.



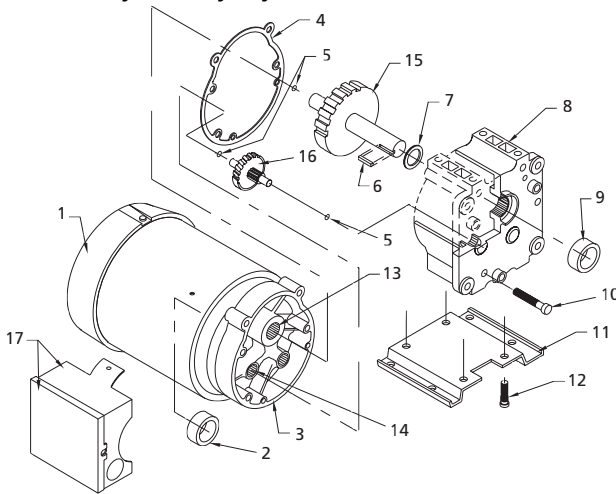
P/N	Ratio	Stages	Hp	Rated RPM @ 6hz	Rated RPM @ 60hz	Rated RPM @ 90hz	Rated in-lbs @ 6hz	Rated in-lbs @ 60hz	Rated in-lbs @ 90hz	V/Ph/Hz
4ZJ55B	10.59	2		16.5	165.3	247.9	92	92	59	230/3/60
4ZJ54B	19.09	2		9.2	91.7	137.5	165	165	106	230/3/60
4ZJ52B	28.13	2	0.25	6.2	62.2	93.3	244	244	156	230/3/60
4ZJ50B	69.69	3		2.5	25.1	37.7	580	580	370	230/3/60
4ZJ49B	89.75	4		1.7	17.3	26.0	717	717	539	230/3/60
4ZJ53	27.60	2		6.3	63.1	95.7	440	440	293	230/3/60
4ZJ56	6.00	2	0.50	29.1	291.0	436.5	100	100	67	230/3/60
4ZJ51	59.05	3		2.9	29.6	44.4	941	941	627	230/3/60

**For Replacement Parts, call 1-800-323-0620**  
**24 hours a day - 365 days a year**

Please provide the following information:  
 -Model number  
 -Serial number (if any)  
 -Part description and number  
 as shown in parts list

Address parts correspondence to:  
 Grainger Parts  
 P.O. Box 3074  
 1657 Shermer Road  
 Northbrook, IL 60065-3074 U.S.A.

**ENGLISH**



**Figure 1 - Replacement Parts Illustration for Double Reduction Models 4ZJ52B, 4ZJ54B and 4ZJ55B**

**Replacement Parts List for Models 4ZJ52B, 4ZJ54B and 4ZJ55B**

Ref. No	Description	Part No.	Qty.
1	Input motor	151-H00-0001	1
2 ‡	Input oil seal	902-081-4411	1
3	Motor adapter assembly	103-042-0120B	1
4	Gasket	127-200-0080	1
5 ‡	Thrust balls	908-110-2550	3
6	Output key	130-200-9000	1
7	Hardened washer	906-200-1001	1
8	Gear housing assembly	101-248-0120B	1
9 ‡	Oil seal	902-121-8311	1
10	M5-57.5mm screw	870-295-5573	5
11	Base plate	125-287-0300B	1
12	1/2" screw	816-104-5081	4
13 †	0.625" Needle bearing	900-410-1062	2
14 †	0.312" Needle bearing	900-410-1031	2
15	Low Speed Sub. assembly	see table at right	1
16	High Speed Sub. assembly	see table at right	1
17	Conduit Box and Cover	198-042-1000B 198-042-2005B	1 1

**Specific Replacement Parts for each Double Reduction Model**

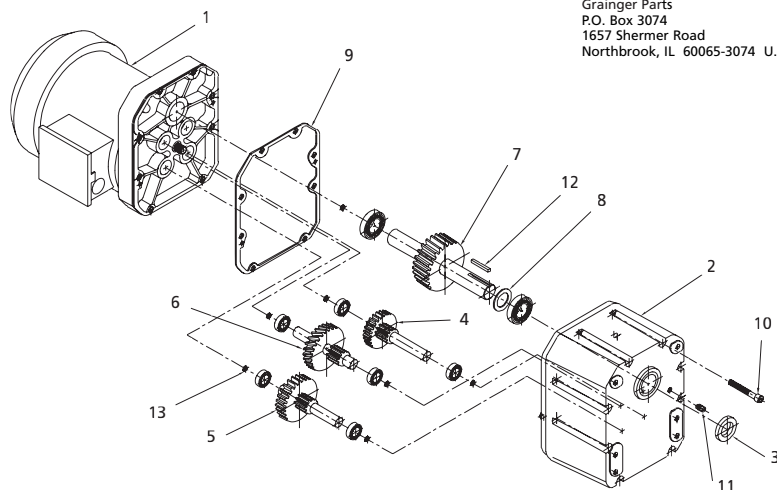
Model	Ref. No. 15 Low Speed Sub. Assy.	Ref. No. 16 High Speed Sub. Assy.
4ZJ52B	144-246-3110	146-525-0130
4ZJ54B	144-246-0110	146-526-0130
4ZJ55B	144-246-0130	146-300-0018

(†) Included with Gear Housing Assembly (Ref. No. 9).  
 (‡) Included with Motor Adapter Assembly (Ref. No. 3).

**For Replacement Parts, call 1-800-323-0620**  
**24 hours a day - 365 days a year**

Please provide the following information:  
 -Model number  
 -Serial number (if any)  
 -Part description and number  
 as shown in parts list

Address parts correspondence to:  
 Grainger Parts  
 P.O. Box 3074  
 1657 Shermer Road  
 Northbrook, IL 60065-3074 U.S.A.



**Figure 2 - Replacement Parts Illustration for Models 4ZJ49B, 4ZJ50B and 4ZJ53**

### Replacement Parts List for Models 4ZJ49B, 4ZJ50B and 4ZJ53

Ref No.	Description	Part No.	Qty.	Ref No.	Description	Part No.	Qty.
1	Motor	†††	1	7	Low speed sub-assembly	*	1
**	Adapter	103-650-4204B	1	8	Thrust washer	906-200-1001	1
**	Oil seal	902-081-4411	1	9	Gasket	127-650-0000	1
2	Housing	††††	1	10	Screw - 10-32 x 1-1/8" Torx	870-290-6183	8
3	Oil seal	902-122-0411	1	11	Pipe plug	905-110-2279	1
4	High speed sub-assembly	†	1	12	Key	130-200-9001	1
5	Intermediate sub-assembly	††	1	13	Thrust ball	908-110-2550	7
6	Intermediate sub-assembly	‡	1				

(\*\*) Provided with the part listed above, but may be ordered separately except for 4ZJ53.

(†) Use 146-650-1008 for 4ZJ49; use 146-650-1009 for 4ZJ50; use 146-652-1002 for 4ZJ53.

(††) Use 145-650-1012 for 4ZJ49; use 145-652-2003 for 4ZJ50; use 145-652-2002 for 4ZJ53.

(†††) Use 151-H00-0011 for 4ZJ49B and 4ZJ50B; use 151-507-4002B for 4ZJ53

(††††) Use 101-650-4900B for 4ZJ49B and 4ZJ50B; use 101-650-3900B for 4ZJ53

(‡) Use 145-650-2012 for 4ZJ49B; N/A for 4ZJ50B and 4ZJ53

(\*) Use 144-650-0044 for 4ZJ49B; use 144-652-0034 for 4ZJ50B; use 144-650-0045 for 4ZJ53.

**NOTE:** Seals and thrust balls are included with the adapter and housing, but can be ordered separately.  
 Needle bearings are assembled in the housing and adapter even though they are shown in the drawing.

**For Replacement Parts, call 1-800-323-0620**  
**24 hours a day - 365 days a year**

Please provide the following information:  
 -Model number  
 -Serial number (if any)  
 -Part description and number  
 as shown in parts list

Address parts correspondence to:  
 Grainger Parts  
 P.O. Box 3074  
 1657 Shermer Road  
 Northbrook, IL 60065-3074 U.S.A.

E  
N  
G  
L  
I  
S  
H

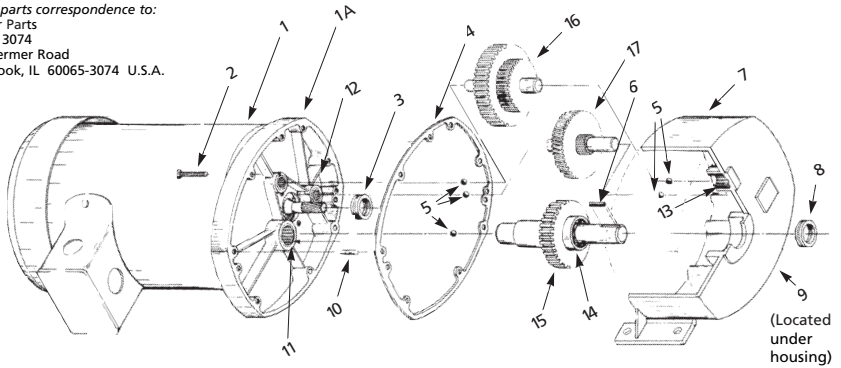


Figure 3 - Replacement Parts Illustration for Models 4ZJ51 and 4ZJ56

**Replacement Parts List for Models 4ZJ51 and 4ZJ56**

Ref No.	Description	4ZJ51	Part Number for Model 4ZJ56
1	Motor & adapter (Includes 1A)	151-507-4008B	151-507-4008B
1A	Motor adapter only	103-484-0720B	103-484-0720B
2	10-24 x 1-1/8" flathead screw	874-190-5182	874-190-5182
3	Input seal	902-101-8411	902-101-8411
4	Gasket	127-484-0100	127-484-0100
5	Thrust ball	908-110-2550	908-110-2550
6	3/16" Square key	130-482-0066	130-482-0066
7	Housing (mounting holes are unthreaded, self-taping)	101-484-0130B	101-484-0120B
8	Output seal	902-122-0411	902-122-0411
9	Pipe plug	905-110-4182	905-110-4182
10	3/16" dia. pin	904-306-1201	904-306-1201
11	3/4" (.750) Needle bearing	900-411-0750	900-411-0750
12	3/8" (.375) Needle bearing	900-410-0375	900-410-0375
13	9/16" (.563) Needle bearing	900-411-0562	900-411-0562
14	Ball bearing	900-311-0787	900-311-0787
15	Low speed sub-assembly	144-562-0120	144-485-0006
16	Intermed. speed sub-assembly	145-562-0110	N/A
17	High speed sub-assembly	146-483-0131	146-485-0006

Manufactured for Dayton Electric Mfg. Co.  
 Niles, Illinois 60714 U.S.A.

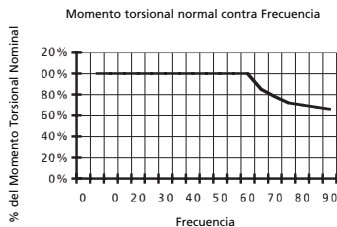
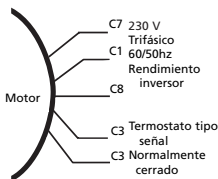
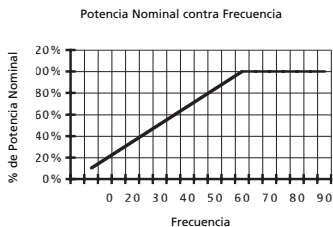


Sírvase leer y guardar esta lista de repuestos. Lea con cuidado este manual e Instrucciones Generales antes de tratar de armar, instalar, manejar o darle servicio al producto descrito en este manual. Protéjase Ud. y a los demás observando todas las reglas de seguridad. Las reglas de seguridad están enumeradas en las Instrucciones Generales de Funcionamiento. El no seguir las instrucciones podría resultar en heridas y/o daños a su propiedad. Guarde este manual como referencia.

# Motores CA Dayton® con engranajes, eje paralelo y rendimiento inversor

Consulte el formulario 85707 en el cual se proporcionan las Instrucciones generales de operación y seguridad y la Garantía correspondiente.

## DIAGRAMA ELÉCTRICO



## Desmontaje

**NOTA:** Consulte las ilustraciones de piezas de repuesto.

1. Retire los tornillos de cabeza plana Torx® de unidad. Las llaves de tuercas apropiadas para Torx® pueden adquirirse por medio de Dayton.
2. Coloque el eje de la unidad boca abajo y retire el conjunto del motor y la cubierta haciendo palanca. El empaque se destruirá. Tenga cuidado para que no se caigan y se pierdan las bolas de empuje.

4. Las juntas de aceite se pueden retirar apalancando con un destornillador. Limpie la cavidad e instale el sello nuevo en su lugar; empuje el reborde hacia la cavidad de engranajes, hasta que el sello llegue al fondo.

## Montaje

1. Cerciórese de que las bolas de empuje de 1/4 de pulgada de diámetro permanezcan en su lugar durante el montaje. Esto puede lograrse fácilmente utilizando un poco de grasa.
2. Limpie por completo la caja de engranajes e instálela con lubricante nuevo. Cuando todos los engranajes estén en su lugar, llene la caja de engranajes con aceite viscoso para engranajes marca Hodson 4111 o Gulf Harmony #121. Necesitará

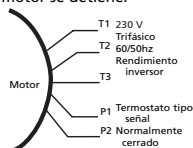
aproximadamente 4 onzas (115 g). No mezcle diferentes marcas de lubricantes.

3. Instale un empaque nuevo y coloque el conjunto de la cubierta y el motor en la parte posterior del bastidor. Sujételos firmemente y coloque los tornillos Torx® de cabeza plana en la cara de la caja de engranajes.
4. Arranque y pare el motor. Los engranajes deben girar libremente sin pegarse y deben continuar un movimiento lento por inercia mientras el motor se detiene.

**PRECAUCIÓN** No dañe el reborde sello de la cubierta.

3. Cuando el bastidor esté desarmado, puede retirar los engranajes.

## DIAGRAMA ELÉCTRICO



Número de la pieza	Relación de transformación	Etapas	Potencia	RPM Nominal a 60hz	RPM Nominal a 60hz	RPM Nominal a 90hz	Pulg.-libras Nominales a 6hz	Pulg.-libras Nominales a 60hz	Pulg.-libras Nominales a 90hz	V/F/Hz
4ZJ55B	10,59	2		16,5	165,3	247,9	92	92	59	230/3/60
4ZJ54B	19,09	2		9,2	91,7	137,5	165	165	106	230/3/60
4ZJ52B	28,13	2	0,25	6,2	62,2	93,3	244	244	156	230/3/60
4ZJ50B	69,69	3		2,5	25,1	37,7	580	580	370	230/3/60
4ZJ49B	89,75	4		1,7	17,3	26,0	717	717	539	230/3/60
4ZJ53	27,60	2		6,3	63,1	95,7	440	440	293	230/3/60
4ZJ56	6,00	2	0,50	29,1	291,0	436,5	100	100	67	230/3/60
4ZJ51	59,05	3		2,9	29,6	44,4	941	941	627	230/3/60

Formulario 554332

Impreso en EE.UU.  
02160  
0699/189V/CPVP

**Dayton®**

**Para Ordenar Repuestos en México Llame al Teléfono 95-800-527-2331  
en EE.UU. Llame al Teléfono 1-800-323-0620**

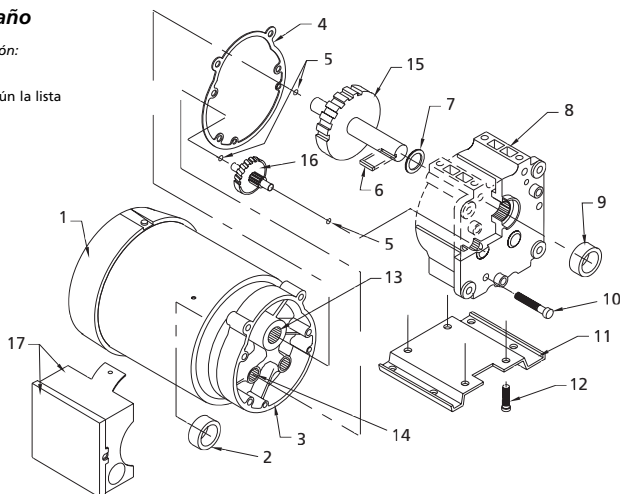
**Las 24 horas - 365 días del año**

Sírvase suministrar la siguiente información:

- Número del modelo
- Número de serie (de haberlo)
- Descripción y números del repuesto según la lista

Puede escribirnos a:

Grainger Parts  
P.O. Box 3074  
1657 Shermer Road  
Northbrook, IL 60065-3074 U.S.A.



**Figura 1 - Ilustración de piezas de repuesto de los modelos de reducción doble 4ZJ52B, 4ZJ54B y 4ZJ55B**

**Lista de piezas de repuesto  
para los modelos 4ZJ52B, 4ZJ54B y 4ZJ55B**

No de Ref.	Descripción	Número de pieza	Cantidad
1	Motor de entrada	151-H00-0001	1
2 †	Junta de aceite de entrada	902-081-4411	1
3	Conjunto del adaptador del motor	103-042-0120B	1
4	Empaque	127-200-0080	1
5 ‡	Bolas de empuje	908-110-2550	3
6	Llave de salida	130-200-9000	1
7	Arandela endurecida	906-200-1001	1
8	Conjunto del bastidor de engranajes	101-248-0120B	1
9 ‡	Junta de aceite	902-121-8311	1
10	M5-57,5mm Tornillo	870-295-5573	5
11	Placa de montaje	125-287-0300B	1
12	Tornillo 1/2 de pulgada	816-104-5081	4
13 †	Cojinete de agujas, 0,625 de pulg.	900-410-1062	2
14 †	Cojinete de agujas, 0,312 de pulg.	900-410-1031	2
15	Subconjunto de baja velocidad	Ver tabla a la derecha	1
16	Subconjunto de alta velocidad	Ver tabla a la derecha	1
17	Caja y tapa del conducto	198-042-1000B 198-042-2005B	1 1

**Piezas de repuesto específicas para  
cada modelo de reducción doble**

Modelo	No. de Ref. 15 Subconjunto de Baja Velocidad	No. de Ref. 16 Subconjunto de Alta Velocidad
4ZJ52B	144-246-3110	146-525-0130
4ZJ54B	144-246-0110	146-526-0130
4ZJ55B	144-246-0130	146-300-0018

(†) Se incluye con el conjunto de la caja de engranes (No. de Ref. 9).

(‡) Se incluye con el conjunto del adaptador del motor (No. de Ref. 3).

**Para Ordenar Repuestos en México Llame al Teléfono 95-800-527-2331  
en EE.UU. Llame al Teléfono 1-800-323-0620**

**Las 24 horas - 365 días del año**

Sírvase suministrar la siguiente información:

- Número del modelo
- Número de serie (de haberlo)
- Descripción y números del repuesto según la lista

Puede escribirnos a:

Grainger Parts  
P.O. Box 3074  
1657 Shermer Road  
Northbrook, IL 60065-3074 U.S.A.

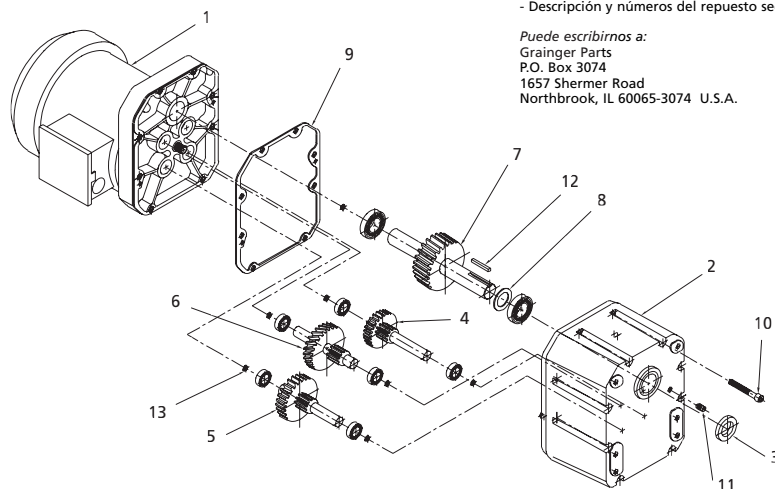


Figura 2 - Ilustración de piezas de repuesto de los modelos 4ZJ49B, 4ZJ50B y 4ZJ53

**Lista de piezas de repuesto para los modelos 4ZJ49B, 4ZJ50B y 4ZJ53**

No. de Ref.	Descripción	Número de Pieza	Cantidad	No. de Ref.	Descripción	Número de Pieza	Cantidad
1	Motor	†††	1	7	Subconjunto de baja velocidad	*	1
**	Adaptador	103-650-4204B	1	8	Arandela de empuje	906-200-1001	1
**	Junta de aceite	902-081-4411	1	9	Empaque	127-650-0000	1
2	Caja	††††	1	10	Tornillo Torx, 10-32 x 1-1/8 de pulgadas	870-290-6183	8
3	Junta de aceite	902-122-0411	1	11	Tapón macho	905-110-2279	1
4	Subconjunto de alta velocidad	†	1	12	Llave	130-200-9001	1
5	Subconjunto intermedio	††	1	13	Bola de empuje	908-110-2550	7
6	Subconjunto intermedio	‡	1				

(\*\*) Suministrado con la pieza indicada más arriba, pero puede pedirse por separado con excepción de 4ZJ53.

(†) Usar el 146-650-1008 para el modelo 4ZJ49; usar el 146-650-1009 para el modelo 4ZJ50; usar el 146-652-1002 para el modelo 4ZJ53.

(††) Usar el 145-650-1012 para el modelo 4ZJ49; usar el 145-652-2003 para el modelo 4ZJ50; usar el 145-652-2002 para el modelo 4ZJ53.

(†††) Usar el 151-H00-0011 para 4ZJ49B y 4ZJ50B; usar el 151-507-4002B para 4ZJ53

(††††) Usar el 101-650-4900B para 4ZJ49B y 4ZJ50B; usar el 101-650-3900B para 4ZJ53

(‡) Usar el 145-650-2012 para el modelo 4ZJ49B; N/A para el modelo 4ZJ50B y 4ZJ53.

(\*) Usar el 144-650-0044 para el modelo 4ZJ49B; usar el 144-652-0034 para el modelo 4ZJ50B; usar el 144-650-0045 para el modelo 4ZJ53.

**NOTA:** Los sellos y las bolas de empuje se incluyen con el adaptador y el caja, pero también pueden pedirse por separado.

Los cojinetes de agujas están ensamblados en el bastidor y adaptador aun cuando se muestran en el diagrama.

**Para Ordenar Repuestos en México Llame al Teléfono 95-800-527-2331  
en EE.UU. Llame al Teléfono 1-800-323-0620**

**Las 24 horas - 365 días del año**

Sírvase suministrar la siguiente información:

- Número del modelo
- Número de serie (de haberlo)
- Descripción y números del repuesto según la lista

Puede escribirnos a:

Grainger Parts  
P.O. Box 3074  
1657 Shermer Road  
Northbrook, IL 60065-3074 U.S.A.

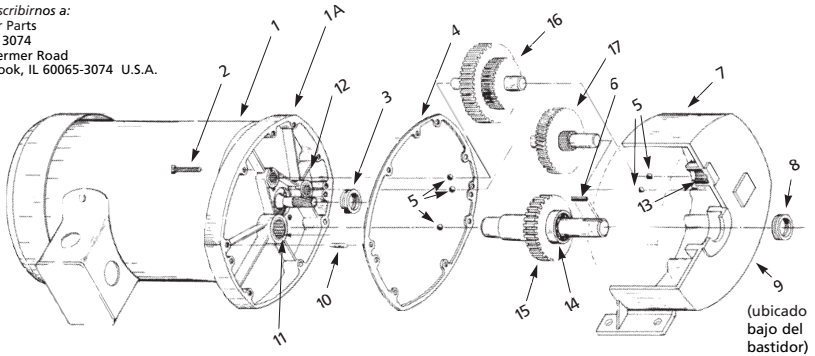


Figura 3 - Ilustración de piezas de repuesto de los modelos 4ZJ51 y 4ZJ56

**Lista de piezas de repuesto para los modelos 4ZJ51 y 4ZJ56**

No. de Ref.	Descripción	Número de pieza 4ZJ51	Número de pieza 4ZJ56
1	Motor y adaptador (Incluye 1A)	151-507-4008B	151-507-4008B
1A	Adaptador del motor solamente	103-484-0720B	103-484-0720B
2	Tornillo de cabeza plana de 10-24 x 1-1/8 pulgadas	874-190-5182	874-190-5182
3	Sello de entrada	902-101-8411	902-101-8411
4	Empaque	127-484-0100	127-484-0100
5	Bola de empuje	908-110-2550	908-110-2550
6	Llave de cuadrada de 3/16 de pulgada	130-482-0066	130-482-0066
7	Bastidor (los agujeros de montaje no tienen rosca, son autorrosantes)	101-484-0130B	101-484-0120B
8	Sello de salida	902-122-0411	902-122-0411
9	Tapón de tubo	905-110-4182	905-110-4182
10	Pasador de 3/16 de pulgada de diám.	904-306-1201	904-306-1201
11	Cojinete de agujas de 3/4 de pulgada (0,750 mm.)	900-411-0750	900-411-0750
12	Cojinete de agujas de 3/8 de pulgada (0,375 mm.)	900-410-0375	900-410-0375
13	Cojinete de agujas de 9/16 de pulgada (0,563 mm.)	900-411-0562	900-411-0562
14	Cojinete de bolas	900-311-0787	900-311-0787
15	Subconjunto de baja velocidad	144-562-0120	144-485-0006
16	Subconjunto intermedio	145-562-0110	N/A
17	Subconjunto de alta velocidad	146-483-0131	146-485-0006

Fabricado para Dayton Electric Mfg. Co.  
Niles, Illinois 60714 EE.UU.

**Dayton**®

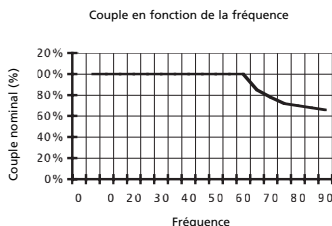
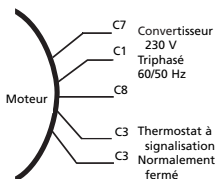
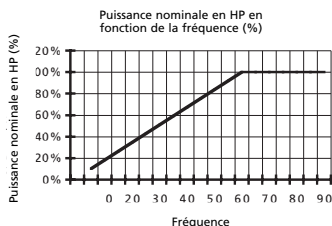


S'il vous plaît lire et conserver ce Manuel De Pièces De Rechange. Lire attentivement ce manuel et les Instructions D'Utilisation Générales avant d'essayer de monter, installer ou de procéder à l'entretien du produit décrit. Se protéger ainsi que les autres en observant toutes les instructions de sécurité. Rechercher les Instructions De Sécurité dans les Instructions D'Utilisation Générales. Manque de suivre les instructions de sécurité accompagnant ce produit peut résulter en blessure personnelle et/ou dégâts matériel. Conserver ces instructions comme référence.

# Motoréducteurs c.a. à convertisseur de fréquence à axes parallèles de Dayton®

Consulter, dans le formulaire 85707, les instructions générales d'utilisation et de sécurité, ainsi que la garantie applicable.

## SCHÉMA DE CÂBLAGE



## Démontage

**REMARQUE:** Consulter les illustrations des pièces de remplacement.

1. Enlever les vis à tête plate Torx® de l'appareil. Il est possible de commander des clés Torx® chez Dayton.
2. Mettre l'appareil, arbre vers le bas et séparer le moteur et couvercle ensemble. Ceci détruit le joint. Faire attention de ne pas laisser tomber et perdre les billes de butée.

**ATTENTION** Il ne faut pas endommager le bourrelet d'étanchéité sur le couvercle.

3. Avec le carter ouvert, il est possible de déposer les pignons.

4. Utiliser un tournevis pour enlever les joints d'huile. Nettoyer le logement et enfoncer à fond un joint neuf fermement en place, la levée à l'intérieur vers le logement des pignons.

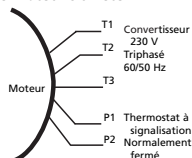
## Remontage

1. Utiliser un peu de graisse pour maintenir en place les billes de 1/4 po. pendant le remontage.
2. Nettoyer soigneusement le réducteur et lubrifier avec de l'huile fraîche. Après avoir installé les pignons, remplir le carter d'huile épaisse Hodson 4111 ou Gulf Harmony n° 121. Il faut environ quatre onces (115 g). Ne pas mélanger les lubrifiants.

3. Installer un joint neuf et mettre l'ensemble moteur et couvercle sur l'extrémité du carter. Maintenir fermement en place et remettre les vis à tête plate Torx® sur l'extrémité du carter.
4. Mettre le moteur en marche et l'arrêter. Les pignons doivent tourner librement sans grippage et continuer légèrement sur la lancée quand le moteur s'arrête.

## SCHÉMA DE CÂBLAGE

4ZJ53  
4ZJ56  
4ZJ51



Numéro de la pièce	Rapport	Étapes	Puissances nominale en HP	tr/min	tr/min	tr/min	Pouces/livre	Pouces/livre	Pouces/livre	V/Ph/Hz
				@ 6Hz	@ 60Hz	@ 90Hz	@ 6Hz (nominal)	@ 60Hz (nominal)	@ 90Hz (nominal)	
4ZJ55B	10,59	2		16,5	165,3	247,9	92	92	59	230/3/60
4ZJ54B	19,09	2		9,2	91,7	137,5	165	165	106	230/3/60
4ZJ52B	28,13	2	0,25	6,2	62,2	93,3	244	244	156	230/3/60
4ZJ50B	69,69	3		2,5	25,1	37,7	580	580	370	230/3/60
4ZJ49B	89,75	4		1,7	17,3	26,0	717	717	539	230/3/60
4ZJ53	27,60	2		6,3	63,1	95,7	440	440	293	230/3/60
4ZJ56	6,00	2	0,50	29,1	291,0	436,5	100	100	67	230/3/60
4ZJ51	59,05	3		2,9	29,6	44,4	941	941	627	230/3/60

Brochure 554332

Imprimé aux États-Unis  
02160  
0699/189/VCPVP

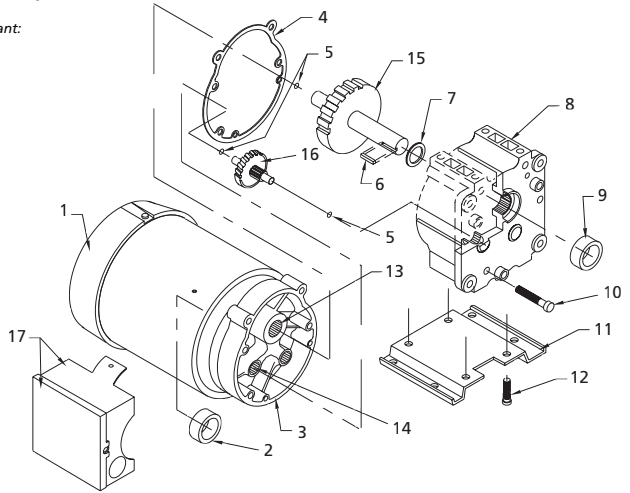
Dayton®

**Pour Pièces de Rechange, composer le 1-800-323-0620**  
**24 heures par jour - 365 jours par an**

S'il vous plaît fournir l'information suivant:

- Numéro de Modèle
- Numéro de Série (s'il y en a un)
- Description de la pièce et son numéro sur la liste

Correspondance:  
 Grainger Parts  
 P.O. Box 3074  
 1657 Shermer Road  
 Northbrook, IL 60065-3074 U.S.A.



**Figure 1 - Illustration des pièces de rechange pour les modèles à double réduction 4ZJ52B, 4ZJ54B et 4ZJ55B**

**Liste des pièces de rechange pour les modèles 4ZJ52B, 4ZJ54B et 4ZJ55B**

N° de Réf.	Description	Numéro de la pièce	Qté
1	Moteur d'entraînement	151-H00-0001	1
2 ‡	Joint d'huile d'entrée	902-081-4411	1
3	Adaptateur de moteur	103-042-0120B	1
4	Joint	127-200-0080	1
5 ‡	Billes de butée	908-110-2550	3
6	Clavette de sortie	130-200-9000	1
7	Rondelle trempée	906-200-1001	1
8	Carter de réducteur	101-248-0120B	1
9 ‡	Joint d'huile de sortie	902-121-8311	1
10	M5-57.5mm Vis	870-295-5573	5
11	Socle	125-287-0300B	1
12	Vis de 1/2 po.	816-104-5081	4
13 †	Roulement à aiguilles de 0,625 po.	900-410-1062	2
14 †	Roulement à aiguilles de 0,312 po.	900-410-1031	2
15	Pignon bas régime	Voir tableau à droite	1
16	Pignon haut régime	Voir tableau à droite	1
17	Boîtier et couvercle de conduit	198-042-1000B 198-042-2005B	1

**Pièces de rechange spécifiques à chaque modèle à double réduction**

Modèle	Pignon Bas Régime N° de Réf. 15	Pignon Haut Régime N° de Réf. 16
4ZJ52B	144-246-3110	146-525-0130
4ZJ54B	144-246-0110	146-526-0130
4ZJ55B	144-246-0130	146-300-0018

**F R A N Ç A I S**

(†) Inclus avec le carter de réducteur (N° de Réf. 9).  
 (‡) Inclus avec l'adaptateur de moteur (N° de Réf. 3).

**Pour Pièces de Rechange, composer le 1-800-323-0620**  
**24 heures par jour - 365 jours par an**

S'il vous plaît fournir l'information suivant:

- Numéro de Modèle
- Numéro de Série (s'il y en a un)
- Description de la pièce et son numéro sur la liste

Correspondance:

Grainger Parts  
 P.O. Box 3074  
 1657 Shermer Road  
 Northbrook, IL 60065-3074 U.S.A.

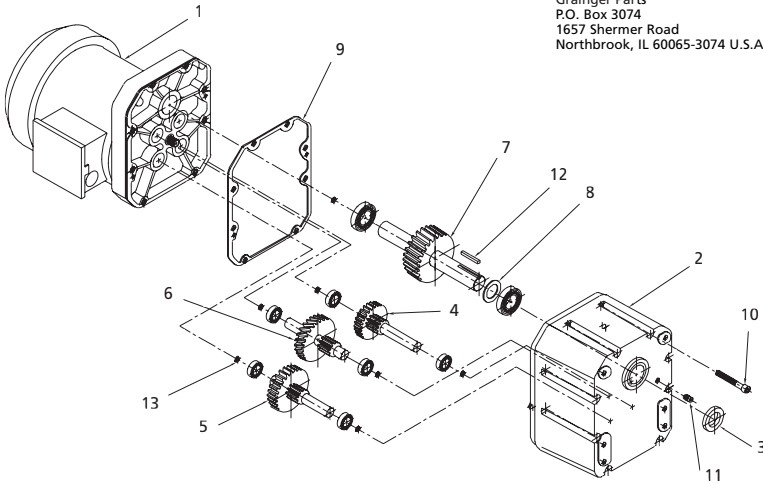


Figure 2 - Illustration des pièces de remplacement pour les modèles 4ZJ49B, 4ZJ50B et 4ZJ53

**Liste des pièces de remplacement pour les modèles 4ZJ49B, 4ZJ50B et 4ZJ53**

N° de Réf.	Description	Numéro de la Pièce	Qté	N° de Réf.	Description	Numéro de la Pièce	Qté
1	Moteur	†††	1	7	Pignon bas régime	*	1
**	Adaptateur	103-650-4204B	1	8	Rondelle de facette	906-200-1001	1
**	Joint d'huile de sortie	902-081-4411	1	9	Joint	127-650-0000	1
2	Carter	††††	1	10	Vis à tête Torx 10-32 x 1-1/8 po.	870-290-6183	8
3	Joint d'huile de sortie	902-122-0411	1	11	Bouchon fileté	905-110-2279	1
4	Pignon haut régime	†	1	12	Clé	130-200-9001	1
5	Pignon intermédiaire	††	1	13	Bille de butée	908-110-2550	7
6	Pignon intermédiaire	‡	1				

(\*\*) Pièces fournies avec la pièce ci-dessus, mais pouvant également être commandées séparément.

(†) Utilisez 146-650-1008 pour 4ZJ49; utilisez 146-650-1009 pour 4ZJ50; utilisez 146-652-1002 pour 4ZJ53.

(††) Utilisez 145-650-1012 pour 4ZJ49; utilisez 145-652-2003 pour 4ZJ50; utilisez 145-652-2002 pour 4ZJ53.

(†††) Utilisez 151-H00-0011 pour 4ZJ49B et 4ZJ50B; utilisez 151-507-4002B pour 4ZJ53

(††††) Utilisez 101-650-4900B pour 4ZJ49B et 4ZJ50B; utilisez 101-650-3900B pour 4ZJ53

(‡) Utilisez 145-650-2012 pour 4ZJ49B; N/A pour 4ZJ50 et 4ZJ53.

(\*) Utilisez 144-650-0044 pour 4ZJ49B; utilisez 144-652-0034 pour 4ZJ50B; utilisez 144-650-0045 pour 4ZJ53.

**REMARQUE:** Des joints et des billes de butée sont inclus avec l'adaptateur et avec le carter, mais peuvent aussi être commandés séparément.

Les paliers bien que représentés sur le schéma sont montés à l'intérieur du carter et de l'adaptateur.

FRANÇAIS

## Pour Pièces de Rechange, composer le 1-800-323-0620 24 heures par jour - 365 jours par an

S'il vous plaît fournir l'information suivant:

- Numéro de Modèle
- Numéro de Série (s'il y en a un)
- Description de la pièce et son numéro sur la liste

**Correspondance:**

Grainger Parts  
P.O. Box 3074  
1657 Shermer Road  
Northbrook, IL 60065-3074 U.S.A.

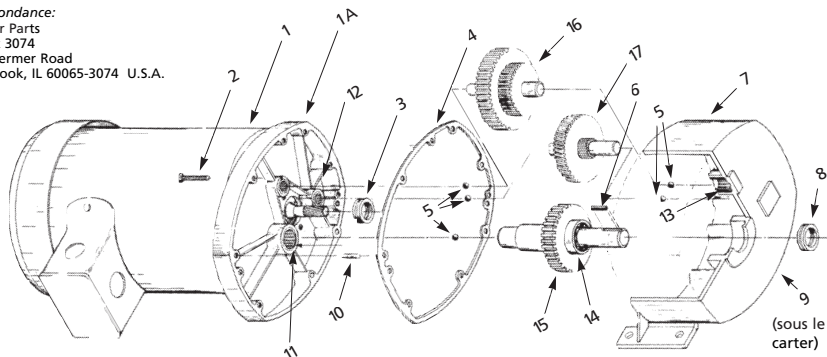


Figure 3 - Illustration des pièces de remplacement pour les modèles 4ZJ41 et 4ZJ56

### Liste des pièces de remplacement pour les modèles 4ZJ41 et 4ZJ56

N° de Réf.	Description	Numéro de la pièce	
		4ZJ51	4ZJ56
1	Moteur et adaptateur (comprend la réf. 1A)	151-507-4008B	151-507-4008B
1A	Adaptateur seul	103-484-0720B	103-484-0720B
2	Vis à tête plate (10-24 x 1-1/8 po. [28,6 mm])	874-190-5182	874-190-5182
3	Joint d'entrée	902-101-8411	902-101-8411
4	Joint	127-484-0100	127-484-0100
5	Bille de butée	908-110-2550	908-110-2550
6	Clavette 3/16 po. (4,76 mm)	130-482-0066	130-482-0066
7	Carter (les trous pour les vis sont dépourvus de filet et sont auto-filetants)	101-484-0130B	101-484-0120B
8	Joint de sortie	902-122-0411	902-122-0411
9	Bouchon de raccord	905-110-4182	905-110-4182
10	Goujon, 3/16 po. (4,76 mm)	904-306-1201	904-306-1201
11	Roulement à aiguilles, 0,750 po. (19 mm)	900-411-0750	900-411-0750
12	Roulement à aiguilles, 0,375 po. (9,5 mm)	900-410-0375	900-410-0375
13	Roulement à aiguilles, 0,563 po. (14,3 mm)	900-411-0562	900-411-0562
14	Roulement à billes	900-311-0787	900-311-0787
15	Pignon bas-régime	144-562-0120	144-485-0006
16	Pignon intermédiaire	145-562-0110	N/A
17	Pignon haut-régime	146-483-0131	146-485-0006

Fabriquè pour Dayton Electric Mfg. Co.  
Niles, Illinois 60714 États-Unis

**Dayton**®