

Please read and save this Repair Parts Manual. Read this manual and the General Operating Instructions carefully before attempting to assemble, install, operate or maintain the product described. Protect yourself and others by observing all safety information. The Safety Instructions are contained in the General Operating Instructions. Failure to comply with the safety instructions accompanying this product could result in personal injury and/or property damage! Retain instructions for future reference.

Dayton® Right Angle High Torque DC Gearmotors

Refer to Form 85708 for General Operating and Safety Instructions and applicable Warranty.

⚠ WARNING Make certain power supply is disconnected before attempting to service or remove any components! If the power disconnect point is out-of-sight, lock it in the OPEN position and tag to prevent unexpected application of power.



NOTE: To reverse direction, reverse motor lead connections.

Wiring Diagram

BRUSH MAINTENANCE:
A brush wear indicator mark has been incorporated on all brushes to indicate the maximum allowable brush wear.

Disassembly

NOTE: Refer to the Repair Parts Illustrations

1. Loosen motor attachment bolts and remove motor from gear head.
2. To replace worm, remove lock nut and slide worm off motor shaft.
3. Drain lubricant from gear head.
4. Loosen 4 screws and remove bearing carrier.
5. Remove and inspect/replace output shaft assembly.

Reassembly

1. Clean gearbox completely.
2. Install output shaft assembly using original shims.
3. Install bearing carrier with 4 screws.
4. Slide worm/motor assembly into housing and attach with bolts.
5. Remove oil plug and fill gearbox with 2 oz. of new lubricant. Reinstall plug.

For Repair Parts, call 1-800-323-0620

24 hours a day - 365 days a year

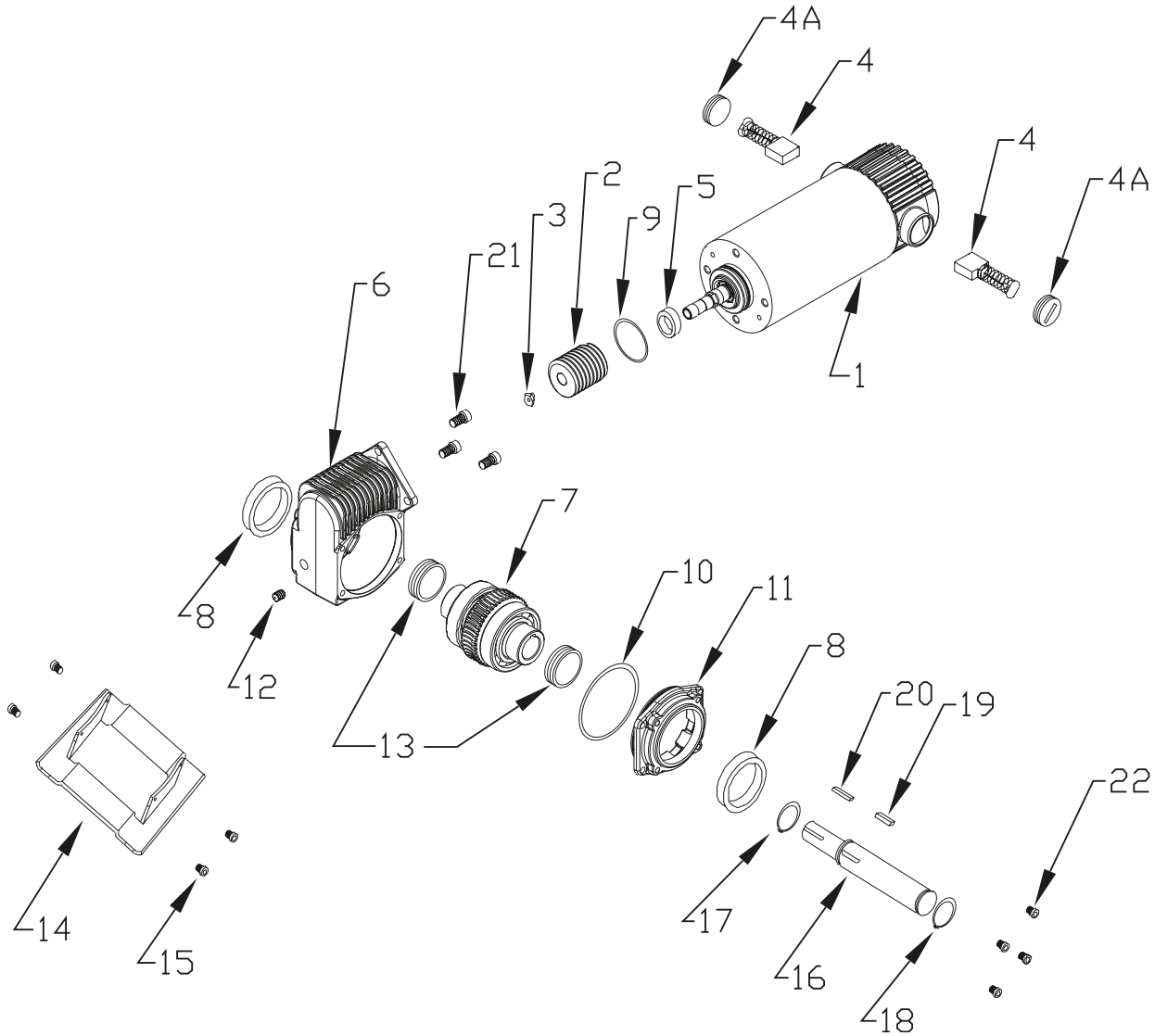
Please provide the following information:

- Model number
- Serial number (if any)
- Part description and number as shown in parts list

Address parts correspondence to:

Grainger Parts
P.O. Box 3074
1657 Shermer Road
Northbrook, IL 60065-3074 U.S.A.

ENGLISH



Repair Parts List for Models 3XA77 thru 3XA86

Ref. #	Description	Part Number for Models:					
		3XA77	3XA78	3XA79	3XA80	3XA81	Qty
1	MOTOR	151-201-4245B	151-201-4245B	151-201-4245B	151-201-4245B	151-201-4245B	1
2	WORM-ROLLED 5:1	111-750-1005	111-750-1010	111-750-1020	111-750-1030	111-750-1045	1
3	LOCK NUT	918-750-3824	918-750-3824	918-750-3824	918-750-3824	918-750-3824	1
4	BRUSHES	158-200-9000	158-200-9000	158-200-9000	158-200-9000	158-200-9000	2
4A	BRUSH CAPS	157-200-0100	157-200-0100	157-200-0100	157-200-0100	157-200-0100	2
5	SK SEAL LIP .875 X .5 X .188	902-081-4418	902-081-4418	902-081-4418	902-081-4418	902-081-4418	1
6	HOUSING ASSEMBLY	101-750-2100B	101-750-2100B	101-750-2100B	101-750-2100B	101-750-2100B	1
7	OUTPUT SHAFT ASSY	147-750-7005	147-750-7010	147-750-7020	147-750-7030	147-750-7045	1
8	OIL SEAL 30MM ID 47MM OD 7MM W	902-193-0311	902-193-0311	902-193-0311	902-193-0311	902-193-0311	2
9	O-RING - INPUT	903-044-8028	903-044-8028	903-044-8028	903-044-8028	903-044-8028	1
10	O-RING - OUTPUT	903-080-8037	903-080-8037	903-080-8037	903-080-8037	903-080-8037	1
11	OPEN CARRIER ASSEMBLY	106-750-2010B	106-750-2010B	106-750-2010B	106-750-2010B	106-750-2010B	1
12	OIL PLUG	905-110-2279	905-110-2279	905-110-2279	905-110-2279	905-110-2279	1
13	SHIM 2.093 X 1.687 X .010	110-318-0110	110-318-0110	110-318-0110	110-318-0110	110-318-0110	N/A
14	FOOTPLATE	125-750-1000B	125-750-1000B	125-750-1000B	125-750-1000B	125-750-1000B	1
15	SCREW - 10-32 X 1/2 SKT HD	842-190-1081	842-190-1081	842-190-1081	842-190-1081	842-190-1081	4
16	OUTPUT SHAFT 1/2 DIA. SINGLE	108-750-3006	108-750-3006	108-750-3006	108-750-3006	108-750-3006	1
17	SNAP RING 5100-75	910-207-5011	910-207-5011	910-207-5011	910-207-5011	910-207-5011	1
18	RETAINING RING SPIRAL 3/4 DIA.	910-750-0075	910-750-0075	910-750-0075	910-750-0075	910-750-0075	1
19	KEY 3/16 SQ. X 5/8 BES.	130-125-0111	130-125-0111	130-125-0111	130-125-0111	130-125-0111	1
20	KEY .123/125 SQ. X .75 BES.	130-485-0212	130-485-0212	130-485-0212	130-485-0212	130-485-0212	1
21	1/4 20 - 5/8 SKT HD. SCREW	842-204-1101	842-204-1101	842-204-1101	842-204-1101	842-204-1101	3
22	SCREW - 10-32 X 1/2 SKT HD	842-190-1081	842-190-1081	842-190-1081	842-190-1081	842-190-1081	4
23	MULTI PURPOSE HEAVY DUTY GEAR OIL	4F979	4F979	4F979	4F979	4F979	2 OZ. 4F979

Ref. #	Description	Part Number for Models:					
		3XA82	3XA83	3XA84	3XA85	3XA86	Qty
1	MOTOR	151-201-4245B	151-201-1055B	151-201-1055B	151-201-1055B	151-201-1055B	1
2	WORM-ROLLED 5:1	111-750-1060	111-750-1005	111-750-1010	111-750-1020	111-750-1030	1
3	LOCK NUT	918-750-3824	918-750-3824	918-750-3824	918-750-3824	918-750-3824	1
4	BRUSHES	158-200-9000	158-200-9000	158-200-9000	158-200-9000	158-200-9000	2
4A	BRUSH CAPS	157-200-0100	157-200-0100	157-200-0100	157-200-0100	157-200-0100	2
5	SK SEAL LIP .875 X .5 X .188	902-081-4418	902-081-4418	902-081-4418	902-081-4418	902-081-4418	1
6	HOUSING ASSEMBLY	101-750-2100B	101-750-2100B	101-750-2100B	101-750-2100B	101-750-2100B	1
7	OUTPUT SHAFT ASSY	147-750-7060	147-750-7005	147-750-7010	147-750-7020	147-750-7030	1
8	OIL SEAL 30MM ID 47MM OD 7MM W	902-193-0311	902-193-0318	902-193-0318	902-193-0318	902-193-0318	2
9	O-RING - INPUT	903-044-8028	903-044-8028	903-044-8028	903-044-8028	903-044-8028	1
10	O-RING - OUTPUT	903-080-8037	903-080-8037	903-080-8037	903-080-8037	903-080-8037	1
11	OPEN CARRIER ASSEMBLY	106-750-2010B	106-750-2010B	106-750-2010B	106-750-2010B	106-750-2010B	1
12	OIL PLUG	905-110-2279	905-110-2279	905-110-2279	905-110-2279	905-110-2279	1
13	SHIM 2.093 X 1.687 X .010	110-318-0110	110-318-0110	110-318-0110	110-318-0110	110-318-0110	N/A
14	FOOTPLATE	125-750-1000B	125-750-1000B	125-750-1000B	125-750-1000B	125-750-1000B	1
15	SCREW - 10-32 X 1/2 SKT HD	842-190-1081	842-190-1081	842-190-1081	842-190-1081	842-190-1081	4
16	OUTPUT SHAFT 1/2 DIA. SINGLE	108-750-3006	108-750-3006	108-750-3006	108-750-3006	108-750-3006	1
17	SNAP RING 5100-75	910-207-5011	910-207-5011	910-207-5011	910-207-5011	910-207-5011	1
18	RETAINING RING SPIRAL 3/4 DIA.	910-750-0075	910-750-0075	910-750-0075	910-750-0075	910-750-0075	1
19	KEY 3/16 SQ. X 5/8 BES.	130-125-0111	130-125-0111	130-125-0111	130-125-0111	130-125-0111	1
20	KEY .123/125 SQ. X .75 BES.	130-485-0212	130-485-0212	130-485-0212	130-485-0212	130-485-0212	1
21	1/4 20 - 5/8 SKT HD. SCREW	842-204-1101	842-204-1101	842-204-1101	842-204-1101	842-204-1101	3
22	SCREW - 10-32 X 1/2 SKT HD	842-190-1081	842-190-1081	842-190-1081	842-190-1081	842-190-1081	4
23	MULTI PURPOSE HEAVY DUTY GEAR OIL	4F979	4F979	4F979	4F979	4F979	2 OZ. 4F979

Lea por favor y salve este manual de partes de reparación Lea con cuidado este manual e Instrucciones Generales antes de tratar de armar, instalar, manejar o darle servicio al producto descrito en este manual. Protéjase Ud. y a los demás observando todas las reglas de seguridad. Las reglas de seguridad están enumeradas en las Instrucciones Generales de Funcionamiento. El no seguir las instrucciones podría resultar en heridas y/o daños a su propiedad. Guarde este manual como referencia.

Motorreductores Dayton®, de c.d., alto par, en ángulo recto

Consulte el formulario 8S708 en el cual se proporcionan las Instrucciones generales de operación y seguridad y la Garantía correspondiente.

⚠ ¡ADVERTENCIA!

Asegúrese de que el suministro eléctrico está desconectado antes de dar servicio o reparar cualquiera de los componentes. Si el lugar de desconexión del suministro eléctrico no está al alcance de la vista, bloquéelo en la posición de ABIERTO y márquelo con una etiqueta para impedir la aplicación inesperada de electricidad.



NOTA: Para invertir la dirección, invierta las conexiones de las terminales del motor.

Diagrama de cableado

MANTENIMIENTO DE LA ESCOBILLA:

Todas las escobillas poseen una marca de indicación de desgaste que señala el desgaste máximo admisible para la escobilla.

Desmontaje

Nota: Refiera a las ilustraciones de las piezas de reparación

1. Afloje los pernos de fijación del motor y quite el motor de la cabeza del engranaje.
2. Para substituir el gusano, quite la tuerca de fijación y resbale el gusano del eje del motor.
3. Drene el lubricante de la cabeza del engranaje.
4. Afloje 4 tornillos y quite el portador del cojinete.
5. Montaje del eje quite y de salida de inspect/replace.

Nuevo ensamble

1. Limpie la caja de engranajes totalmente.
2. Instale el montaje del eje de salida usando las calzas originales.
3. Instale el portador del cojinete con 4 tornillos.
4. Resbale a asamblea de worm/motor dentro de la cubierta y únala con los pernos.
5. Quite el enchufe de aceite y llene la caja de engranajes de 2 onzas. del lubricante nuevo. Reinstale el enchufe.

**Para Partes de Reparación en México Llame al Teléfono 001-800-527-2331
en EE.UU. Llame al Teléfono 1-800-323-0620**

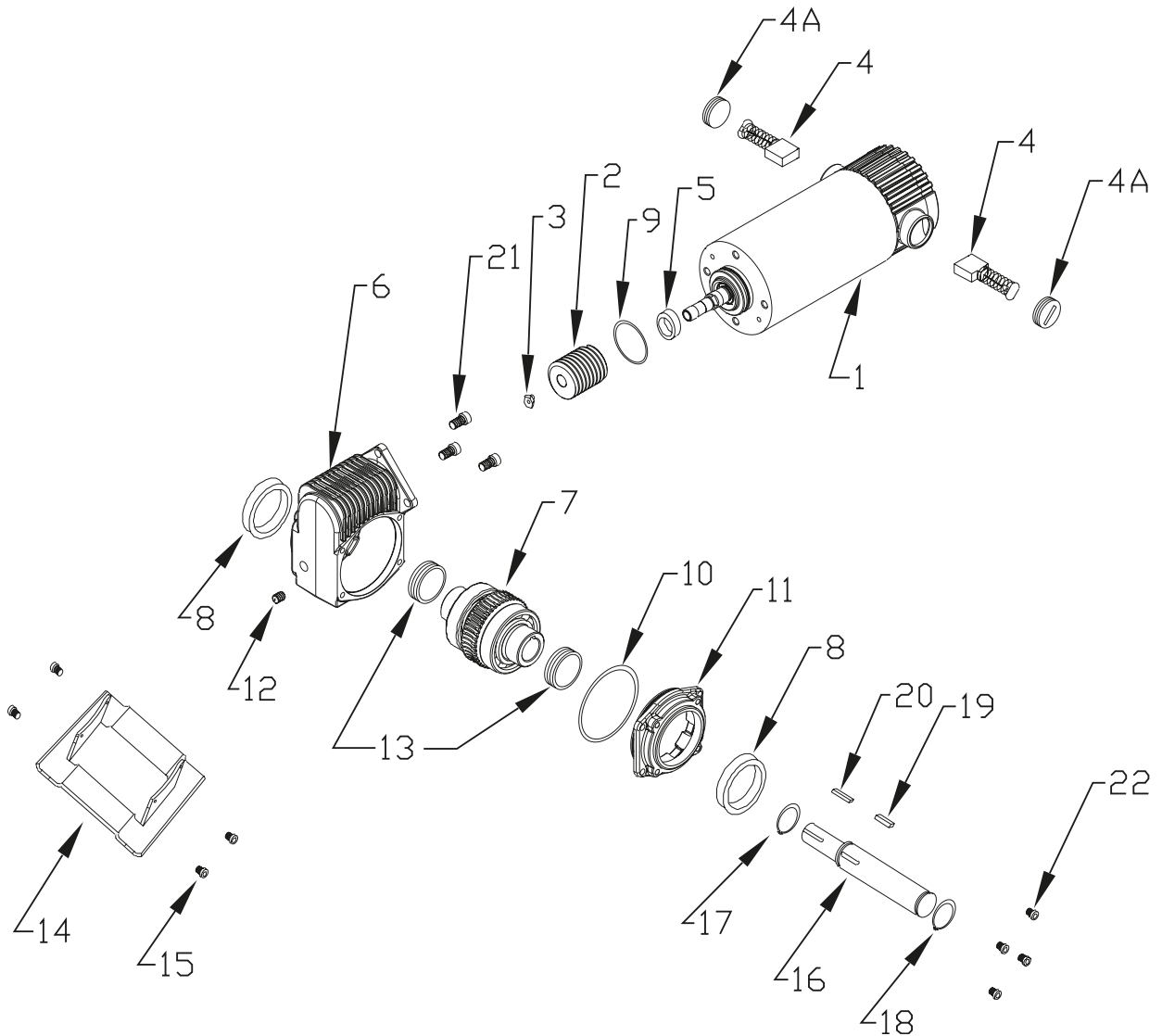
Las 24 horas - 365 días del año

Sírvase suministrar la siguiente información:

- Número del modelo
- Número de serie (de haberlo)
- Descripción y números del repuesto según la lista

Puede escribirnos a:

Grainger Parts
P.O. Box 3074
1657 Shermer Road
Northbrook, IL 60065-3074 U.S.A.



ESPAÑOL

La reparación despide la lista para modelos 3XA77 a 3XA86

Numero de Referencia	Descripción	Modelo:			
		3XA77	3XA78	3XA79	3XA80
1	MOTOR	151-201-4245B	151-201-4245B	151-201-4245B	151-201-4245B
2	5 Gusano-Rodados:1	111-750-1005	111-750-1010	111-750-1020	111-750-1030
3	Tuerca de fijación	918-750-3824	918-750-3824	918-750-3824	918-750-3824
4	Cepillos	158-200-9000	158-200-9000	158-200-9000	158-200-9000
4A	Casquillos Del Cepillo	157-200-0100	157-200-0100	157-200-0100	157-200-0100
5	Labio Del Sello de SK.875 X.5 X.188	902-081-4418	902-081-4418	902-081-4418	902-081-4418
6	Asamblea De la Cubierta	101-750-21008	101-750-21008	101-750-21008	101-750-21008
7	Asamblea De Eje De Salida	147-750-7005	147-750-7010	147-750-7020	147-750-7045
8	Identificación 47 Milimetro Od 7m m Del Sello De Aceite 30mm	902-193-0311	902-193-0311	902-193-0311	902-193-0311
9	Entrada Del Anillo o	903-044-8028	903-044-8028	903-044-8028	903-044-8028
10	Salida Del Anillo o	903-080-8037	903-080-8037	903-080-8037	903-080-8037
11	Abra la Asamblea De Portador	106-750-20108	106-750-20108	106-750-20108	106-750-20108
12	Enchufe De Aceite	905-110-2279	905-110-2279	905-110-2279	905-110-2279
13	Calza 2.093 x 1.687 X.010	110-318-0110	110-318-0110	N/A	N/A
14	Footplate	125-750-10008	125-750-10008	125-750-10008	125-750-10008
15	_SK T HD Del Tornillo 10-32 X	842-190-1081	842-190-1081	842-190-1081	842-190-1081
16	Diámetro Del Eje De Salida 5/8 Solo	108-750-3006	108-750-3006	108-750-3006	108-750-3006
17	Anillo Rápido 5100-75	910-207-5011	910-207-5011	910-207-5011	910-207-5011
18	Diámetro Espiral Del _ Del Anillo De Retención..	910-750-0075	910-750-0075	910-750-0075	910-750-0075
19	Llave 3/16 Sq. X.75 BES	130-125-0111	130-125-0111	130-125-0111	130-125-0111
20	Llave .123/.125 SQ. X. 75 BES.	130-485-0212	130-485-0212	130-485-0212	130-485-0212
21	_ 20-5/8 SK T Tornillo de HD	842-204-1101	842-204-1101	842-204-1101	842-204-1101
22	_SK T HD Del Tornillo 10-32 X	842-190-1081	842-190-1081	842-190-1081	842-190-1081
23	Multi aceite resistente del engranaje del propósito	4F979	4F979	4F979	4F979

Numero de Referencia	Descripción	Modelo:			
		3XA82	3XA83	3XA84	3XA85
1	MOTOR	151-201-4245B	151-201-1055B	151-201-1055B	151-201-1055B
2	5 Gusano-Rodados:1	111-750-1060	111-750-1005	111-750-1010	111-750-1020
3	Tuerca de fijación	918-750-3824	918-750-3824	918-750-3824	918-750-3824
4	Cepillos	158-200-9000	158-200-9000	158-200-9000	158-200-9000
4A	Casquillos Del Cepillo	157-200-0100	157-200-0100	157-200-0100	157-200-0100
5	Labio Del Sello de SK.875 X.5 X.188	902-081-4418	902-081-4418	902-081-4418	902-081-4418
6	Asamblea De la Cubierta	101-750-21008	101-750-21008	101-750-21008	101-750-21008
7	Asamblea De Eje De Salida	147-750-7060	147-750-7005	147-750-7010	147-750-7020
8	Identificación 47 Milimetro Od 7m m Del Sello De Aceite 30mm	902-193-0311	902-193-0318	902-193-0318	902-193-0318
9	Entrada Del Anillo o	903-044-8028	903-044-8028	903-044-8028	903-044-8028
10	Salida Del Anillo o	903-080-8037	903-080-8037	903-080-8037	903-080-8037
11	Abra la Asamblea De Portador	106-750-20108	106-750-20108	106-750-20108	106-750-20108
12	Enchufe De Aceite	905-110-2279	905-110-2279	905-110-2279	905-110-2279
13	Calza 2.093 x 1.687 X.010	110-318-0110	110-318-0110	N/A	N/A
14	Footplate	125-750-10008	125-750-10008	125-750-10008	125-750-10008
15	_SK T HD Del Tornillo 10-32 X	842-190-1081	842-190-1081	842-190-1081	842-190-1081
16	Diámetro Del Eje De Salida 5/8 Solo	108-750-3006	108-750-3006	108-750-3006	108-750-3006
17	Anillo Rápido 5100-75	910-207-5011	910-207-5011	910-207-5011	910-207-5011
18	Diámetro Espiral Del _ Del Anillo De Retención..	910-750-0075	910-750-0075	910-750-0075	910-750-0075
19	Llave 3/16 Sq. X.75 BES	130-125-0111	130-125-0111	130-125-0111	130-125-0111
20	Llave .123/.125 SQ. X. 75 BES.	130-485-0212	130-485-0212	130-485-0212	130-485-0212
21	_ 20-5/8 SK T Tornillo de HD	842-204-1101	842-204-1101	842-204-1101	842-204-1101
22	_SK T HD Del Tornillo 10-32 X	842-190-1081	842-190-1081	842-190-1081	842-190-1081
23	Multi aceite resistente del engranaje del propósito	4F979	4F979	4F979	4F979



ESPAÑOL

S'il vous plaît lire et épargner ce manuel de parties de réparation. Lire attentivement ce manuel et les Instructions D'Utilisation Générales avant d'essayer de monter, installer ou de procéder à l'entretien du produit décrit. Se protéger ainsi que les autres en observant toutes les instructions de sécurité. Rechercher les Instructions De Sécurité dans les Instructions D'Utilisation Générales. Manque de suivre les instructions de sécurité accompagnant ce produit peut résulter en blessure personnelle et/ou dégâts matériel. Conserver ces instructions comme référence.

Moteurs-réducteurs à courant continu, à renvoi d'angle et couple élevé de Dayton®

Consulter, dans le formulaire 85708, les instructions générales d'utilisation et de sécurité, ainsi que la garantie applicable.

⚠ AVERTISSEMENT

Avant de réparer ou de déposer un composant quelconque, il faut vérifier que l'alimentation électrique est débranchée. Si le coupe-circuit est hors de vue, le verrouiller en position hors service et y attacher une pancarte pour empêcher toute remise sous tension accidentelle.



REMARQUE: Inverser les fils du moteur pour changer la direction de rotation.

Schéma électrique

ENTRETIEN DES BALAIS:

Un indicateur d'usure des balais a été incorporé sur tous les balais pour indiquer la limite d'usure maximum permise.

Démontage

Remarque: Référez-vous aux illustrations de pièces de réparation

1. Détachez les boulons de fixation de moteur et enlevez le moteur de la tête de vitesse.
2. Pour remplacer le ver, enlevez le contre-écrou et glissez-vous le ver de l'axe de moteur.
3. Évacuez le lubrifiant la tête de vitesse.
4. Desserrez 4 vis et enlevez le porteur de roulement.
5. Axe enlevez et de rendement d'inspect/replace.

Remontage

1. Nettoyez la boîte de vitesse complètement.
2. Installez le montage d'axe de rendement à l'aide des cales originales.
3. Installez le porteur de roulement avec 4 vis.
4. Glissez le worm/motor dans le logement et l'attachez avec des boulons.
5. Enlevez le bouchon et remplissez boîte de vitesse de 2 onces. du nouveau lubrifiant. Réinstallez la prise.

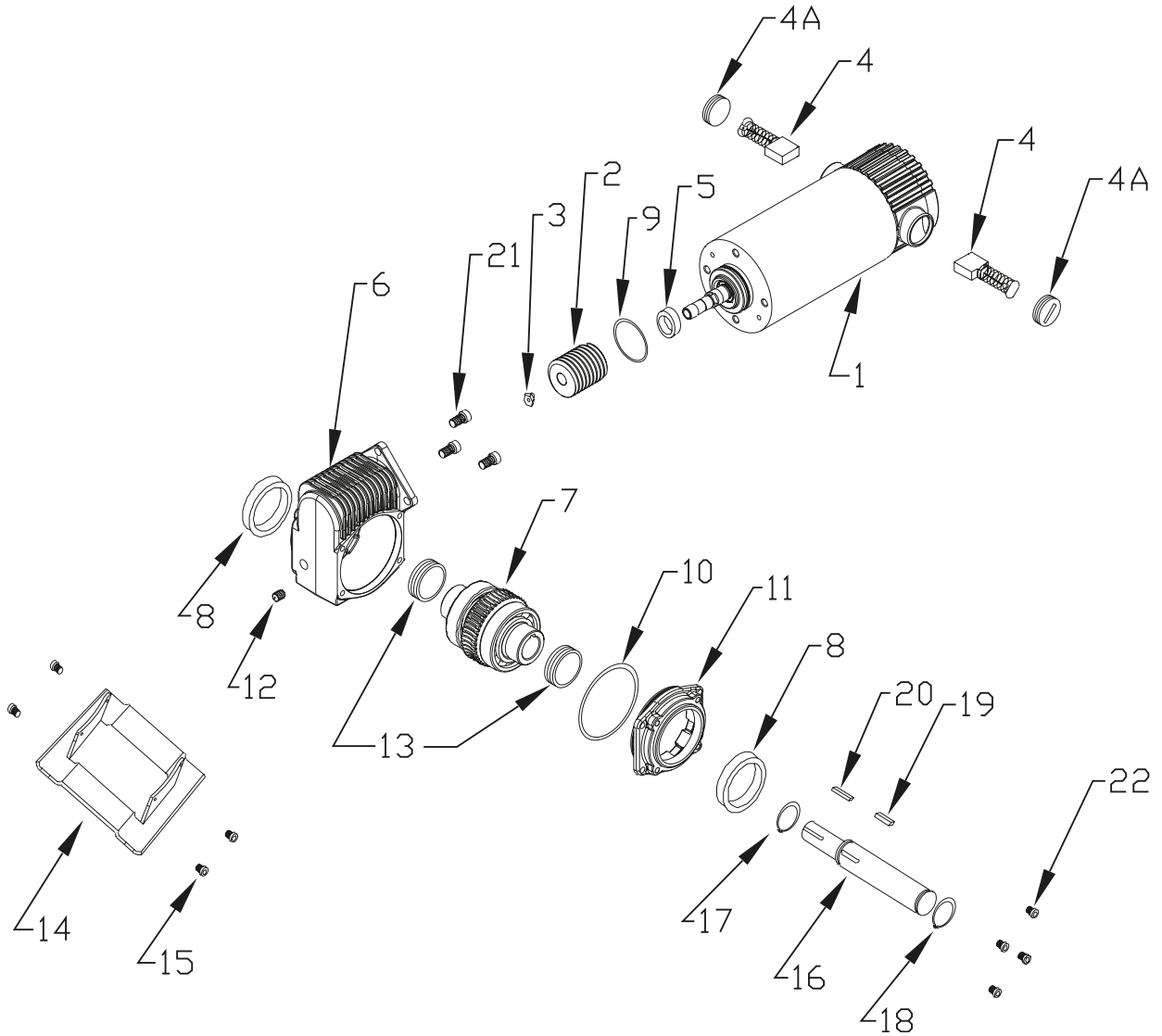
Pour Pièces de Rechange, composer le 1-800-323-0620
24 heures par jour - 365 jours par an

S'il vous plaît fournir l'information suivant:

- Numéro de Modèle
- Numéro de Série (s'il y en a un)
- Description de la pièce et son numéro sur la liste

Correspondance:

Grainger Parts
 P.O. Box 3074
 1657 Shermer Road
 Northbrook, IL 60065-3074 U.S.A.



**F
R
A
N
Ç
A
I
S**

Réparer de la liste de parties pour les modèles 3XA77 à 3XA86

Ref. #	Description	Modèle:		3XA77		3XA78		3XA79		3XA80		3XA81	
		Qty	Qty	Qty	Qty	Qty	Qty	Qty	Qty	Qty	Qty	Qty	Qty
1	Moteur	151-201-4245B	1	151-201-4245B	1	151-201-4245B	1	151-201-4245B	1	151-201-4245B	1	151-201-4245B	1
2	5 Ver-Roulés :1	111-750-1005	1	111-750-1010	1	111-750-1010	1	111-750-1020	1	111-750-1030	1	111-750-1045	1
3	Contre-écrou	918-750-3824	1	918-750-3824	1	918-750-3824	1	918-750-3824	1	918-750-3824	1	918-750-3824	1
4	Brosses	158-200-9000	2	158-200-9000	2	158-200-9000	2	158-200-9000	2	158-200-9000	2	158-200-9000	2
4A	Chapeaux De Brosse	157-200-0100	2	157-200-0100	2	157-200-0100	2	157-200-0100	2	157-200-0100	2	157-200-0100	2
5	Lèvre De Joint de SK.875 X.5 X.188	902-081-4418	1	902-081-4418	1	902-081-4418	1	902-081-4418	1	902-081-4418	1	902-081-4418	1
6	D'Assemblée De Logement	101-750-2100B	1	101-750-2100B	1	101-750-2100B	1	101-750-2100B	1	101-750-2100B	1	101-750-2100B	1
7	Assemblée D' Axe De Rendement	147-750-7005	1	147-750-7010	1	147-750-7010	1	147-750-7020	1	147-750-7030	1	147-750-7045	1
8	Identification 47 Millimètre OD 7mm Du Joint 30mm	902-193-0311	2	902-193-0311	2	902-193-0311	2	902-193-0311	2	902-193-0311	2	902-193-0311	2
9	Entrée De Bague	903-044-8028	1	903-044-8028	1	903-044-8028	1	903-044-8028	1	903-044-8028	1	903-044-8028	1
10	Rendement De Bague	903-080-8037	1	903-080-8037	1	903-080-8037	1	903-080-8037	1	903-080-8037	1	903-080-8037	1
11	Ouvrez D'Assemblage De Transporteur	106-750-2010B	1	106-750-2010B	1	106-750-2010B	1	106-750-2010B	1	106-750-2010B	1	106-750-2010B	1
12	Bouchon	905-110-2279	1	905-110-2279	1	905-110-2279	1	905-110-2279	1	905-110-2279	1	905-110-2279	1
13	Cale 2.093 x 1.687 X.010	110-318-0110	N/A	110-318-0110	N/A	110-318-0110	N/A	110-318-0110	N/A	110-318-0110	N/A	110-318-0110	N/A
14	Footplate	125-750-1000B	1	125-750-1000B	1	125-750-1000B	1	125-750-1000B	1	125-750-1000B	1	125-750-1000B	1
15	_ SK T HD De la Vis 10-32 X	842-190-1081	4	842-190-1081	4	842-190-1081	4	842-190-1081	4	842-190-1081	4	842-190-1081	4
16	Diamètre De L'Axe De Rendement 5/8 Simple	108-750-3006	1	108-750-3006	1	108-750-3006	1	108-750-3006	1	108-750-3006	1	108-750-3006	1
17	Anneau ressort 5100-75	910-207-5011	1	910-207-5011	1	910-207-5011	1	910-207-5011	1	910-207-5011	1	910-207-5011	1
18	Diamètre En spirale De _ De Circlip..	910-750-0075	1	910-750-0075	1	910-750-0075	1	910-750-0075	1	910-750-0075	1	910-750-0075	1
19	3/16 SQ. X 5/8 BES.	130-125-0111	1	130-125-0111	1	130-125-0111	1	130-125-0111	1	130-125-0111	1	130-125-0111	1
20	Clef 3/16 Carrée. X.75 BES	130-485-0212	1	130-485-0212	1	130-485-0212	1	130-485-0212	1	130-485-0212	1	130-485-0212	1
21	_ 20-5/8 SK T Vis de HD	842-204-1101	3	842-204-1101	3	842-204-1101	3	842-204-1101	3	842-204-1101	3	842-204-1101	3
22	_ SK T HD De la Vis 10-32 X	842-190-1081	4	842-190-1081	4	842-190-1081	4	842-190-1081	4	842-190-1081	4	842-190-1081	4
23	Multi huile résistante de vitesse de but	4F979	2 OZ.	4F979	2 OZ.	4F979	2 OZ.	4F979	2 OZ.	4F979	2 OZ.	4F979	2 OZ.

Ref. #	Description	Modèle:		3XA82		3XA83		3XA84		3XA85		3XA86	
		Qty	Qty	Qty	Qty	Qty	Qty	Qty	Qty	Qty	Qty	Qty	Qty
1	Moteur	151-201-4245B	1	151-201-1055B	1	151-201-1055B	1	151-201-1055B	1	151-201-1055B	1	151-201-1055B	1
2	5 Ver-Roulés :1	111-750-1060	1	111-750-1005	1	111-750-1010	1	111-750-1010	1	111-750-1020	1	111-750-1030	1
3	Contre-écrou	918-750-3824	1	918-750-3824	1	918-750-3824	1	918-750-3824	1	918-750-3824	1	918-750-3824	1
4	Brosses	158-200-9000	2	158-200-9000	2	158-200-9000	2	158-200-9000	2	158-200-9000	2	158-200-9000	2
4A	Chapeaux De Brosse	157-200-0100	2	157-200-0100	2	157-200-0100	2	157-200-0100	2	157-200-0100	2	157-200-0100	2
5	Lèvre De Joint de SK.875 X.5 X.188	902-081-4418	1	902-081-4418	1	902-081-4418	1	902-081-4418	1	902-081-4418	1	902-081-4418	1
6	D'Assemblée De Logement	101-750-2100B	1	101-750-2100B	1	101-750-2100B	1	101-750-2100B	1	101-750-2100B	1	101-750-2100B	1
7	Assemblée D' Axe De Rendement	147-750-7060	1	147-750-7005	1	147-750-7010	1	147-750-7010	1	147-750-7020	1	147-750-7030	1
8	Identification 47 Millimètre OD 7mm Du Joint 30mm	902-193-0311	2	902-193-0318	2	902-193-0318	2	902-193-0318	2	902-193-0318	2	902-193-0318	2
9	Entrée De Bague	903-044-8028	1	903-044-8028	1	903-044-8028	1	903-044-8028	1	903-044-8028	1	903-044-8028	1
10	Rendement De Bague	903-080-8037	1	903-080-8037	1	903-080-8037	1	903-080-8037	1	903-080-8037	1	903-080-8037	1
11	Ouvrez D'Assemblage De Transporteur	106-750-2010B	1	106-750-2010B	1	106-750-2010B	1	106-750-2010B	1	106-750-2010B	1	106-750-2010B	1
12	Bouchon	905-110-2279	1	905-110-2279	1	905-110-2279	1	905-110-2279	1	905-110-2279	1	905-110-2279	1
13	Cale 2.093 x 1.687 X.010	110-318-0110	N/A	110-318-0110	N/A	110-318-0110	N/A	110-318-0110	N/A	110-318-0110	N/A	110-318-0110	N/A
14	Footplate	125-750-1000B	1	125-750-1000B	1	125-750-1000B	1	125-750-1000B	1	125-750-1000B	1	125-750-1000B	1
15	_ SK T HD De la Vis 10-32 X	842-190-1081	4	842-190-1081	4	842-190-1081	4	842-190-1081	4	842-190-1081	4	842-190-1081	4
16	Diamètre De L'Axe De Rendement 5/8 Simple	108-750-3006	1	108-750-3006	1	108-750-3006	1	108-750-3006	1	108-750-3006	1	108-750-3006	1
17	Anneau ressort 5100-75	910-207-5011	1	910-207-5011	1	910-207-5011	1	910-207-5011	1	910-207-5011	1	910-207-5011	1
18	Diamètre En spirale De _ De Circlip..	910-750-0075	1	910-750-0075	1	910-750-0075	1	910-750-0075	1	910-750-0075	1	910-750-0075	1
19	3/16 SQ. X 5/8 BES.	130-125-0111	1	130-125-0111	1	130-125-0111	1	130-125-0111	1	130-125-0111	1	130-125-0111	1
20	Clef 3/16 Carrée. X.75 BES	130-485-0212	1	130-485-0212	1	130-485-0212	1	130-485-0212	1	130-485-0212	1	130-485-0212	1
21	_ 20-5/8 SK T Vis de HD	842-204-1101	3	842-204-1101	3	842-204-1101	3	842-204-1101	3	842-204-1101	3	842-204-1101	3
22	_ SK T HD De la Vis 10-32 X	842-190-1081	4	842-190-1081	4	842-190-1081	4	842-190-1081	4	842-190-1081	4	842-190-1081	4
23	Multi huile résistante de vitesse de but	4F979	2 OZ.	4F979	2 OZ.	4F979	2 OZ.	4F979	2 OZ.	4F979	2 OZ.	4F979	2 OZ.

