

Please read and save these instructions. Read through this owner's manual carefully before using product. Protect yourself and others by observing all safety information, warnings, and cautions. Failure to comply with instructions could result in personal injury and/or damage to product or property. Please retain instructions for future reference.



Air Operated Waste Oil Drainer

Description

24 gallon waste oil drainer

Unpacking

The waste oil drainer includes oil collecting bowl, tool tray, discharging hose, steel tube, tank each 1pc and 2pcs directional wheel. Please verify these items with below information.

Products Series	Q'ty
Oil collecting bowl	1 pc
Tool tray	1 pc
Discharging hose	1 pc
Steel tube	1 pc
Tank	1 pc
Directional wheel	2 pcs



Summarize



WARNING: Read carefully and understand all INSTRUCTIONS before operating. Follow to follow the safety rules and other basic safety precautions may result in serious personal injury. Save these instructions in a safe place and on hand so that they can be read when required. Keep these instructions to assist in future servicing.

Specifications and Technical Data

Products Series	34NK72
Tank capacity	24gallon
Collection bowl diameter	16"
Max. height	72.8"
Air inlet connection	1/4" NPT Female
Max draining pressure	1 bar/14.5psi
Draining hose length	63"/1600mm
Collection bowl capacity	4.8Gal/18L



WARNING

- Do not extract caustic or flammable products
- Do not expose the reservoir to any source of heat
- While extracting high temperature oils, keep hands and face protected
- Only use the device for the purpose for which it has been designed
- Do not modify any component of the equipment
- Only use original spare parts
- Our technical office is at you full disposal for any information you may need



**SAFETY PRECAUTIONS
GENERAL SAFETY RULES**

WARNING: Read and understand all instructions.

WARNING: The warnings, cautions, and instructions discussed in this instruction manual cannot cover all possible conditions or situations that could occur. It must be understood by the operator that common sense and caution are factors which cannot be built into this product, but must be supplied by the operator.



CAUTION

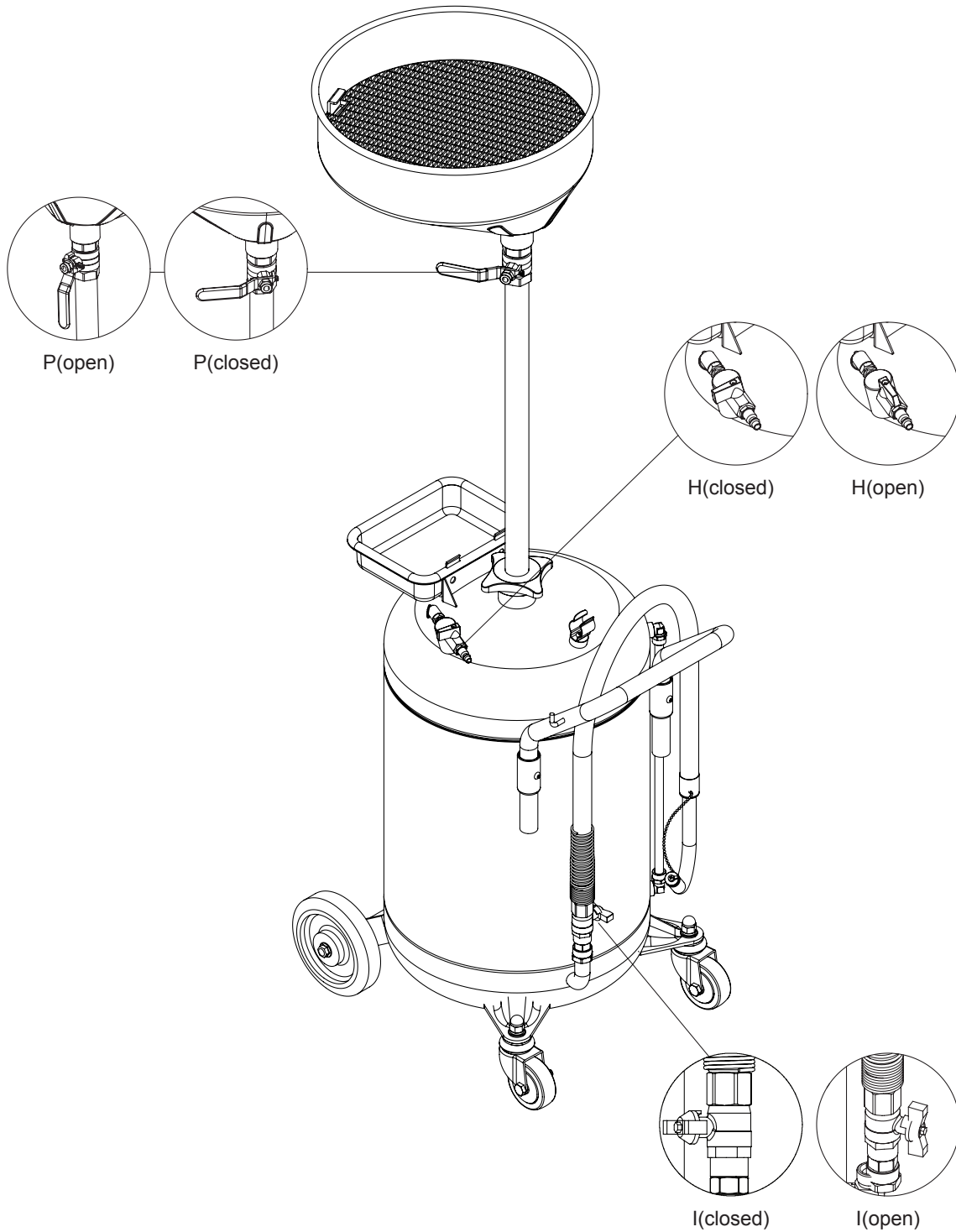
- Never fill the reservoir over the maximum level indicated by the gauge that is located on the side of the reservoir.
- Don't exceed maximum pressure 1bar/14.5psi for draining.
- Open the bottom nut of the reservoir and clean out any any dirt to avoid jamming.



Air Operated Waste Oil Drainer

• Drawing

E
N
G
L
I
S
H





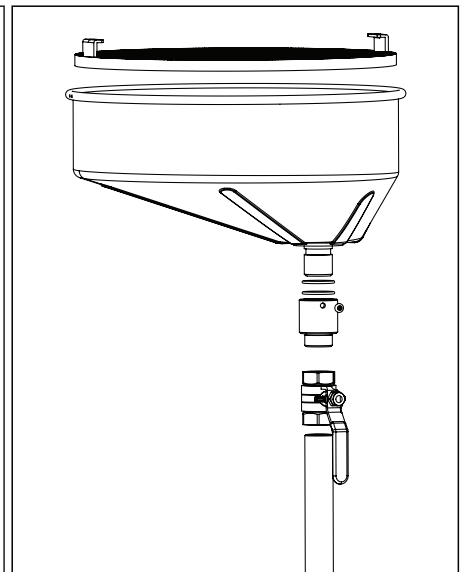
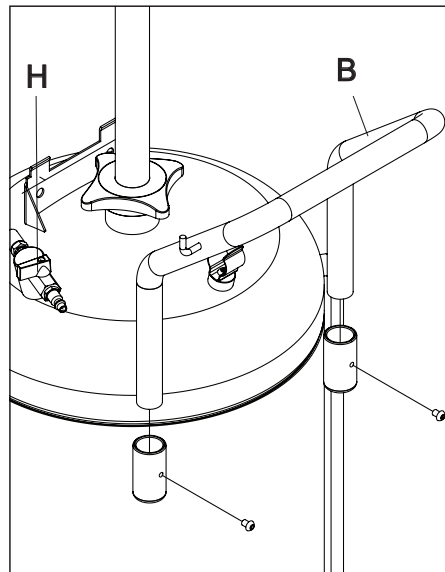
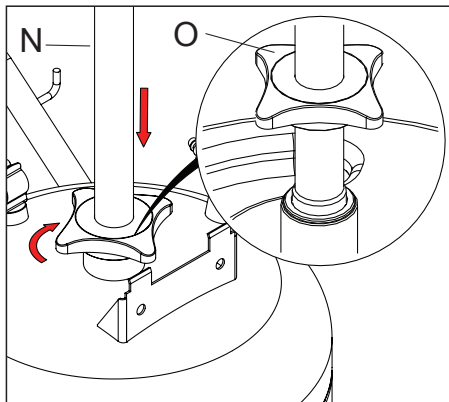
Air Operated Waste Oil Drainer

• Assembly

Fig.1: Insert the tube(N) into the reservoir, then turn the handwheel(O) turn the handwheel (O) in a clockwise direction and tighten.

Fig.2: Assemble the handle(B) and the air inlet fitting, turn off the ball valve(H).

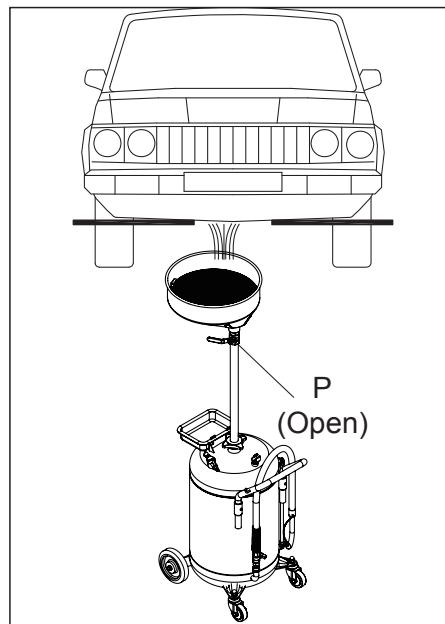
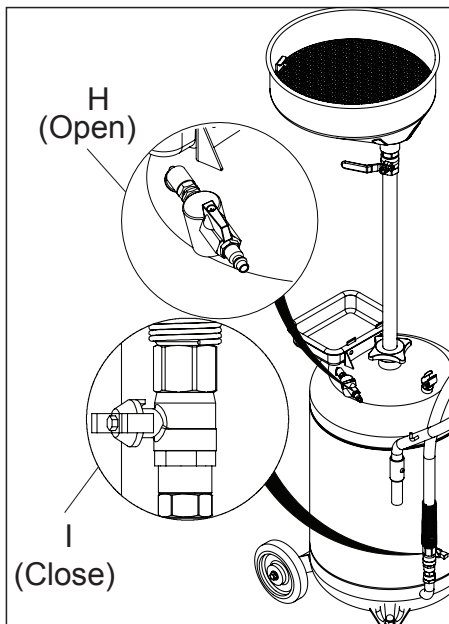
Fig.3: Assemble the rotor tube, ball valve (P), collecting bowl, filtrating plate and extension funnel orderly.



• Operation Collecting

Fig.4: Close all of the valves. Turn on the valve(H) and the valve(P) .

Fig.5: Place the oil drainer under the car to collect the waste oil.



E
N
G
L
I
S
H



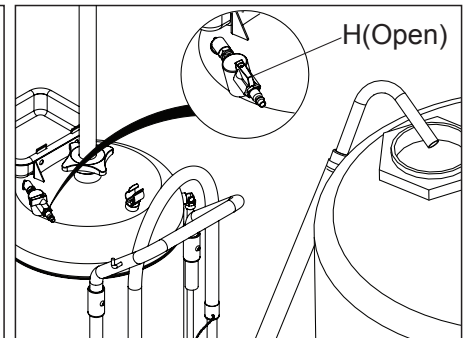
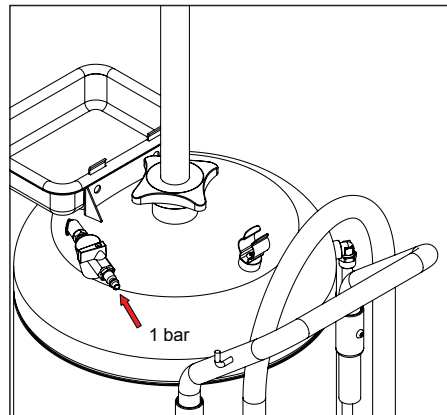
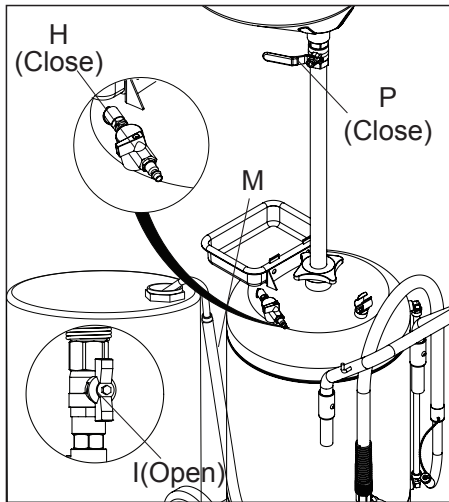
Air Operated Waste Oil Drainer

• **Draining**

Fig.6: Close all of the valves, put the spout (M) into the waste oil tank, then open the valve (I).

Fig. 7: Connect the air supply.

Fig.8: Open the valve (H) for draining.



Warranty

LIMITED ONE-YEAR WARRANTY

Should this product fail to perform satisfactorily due to a defect or poor workmanship within ONE YEAR from the date of purchase, return it to the place of purchase and it will be replaced, free of charge. Incidental or consequential damages are excluded from this warranty

ENGLISH



Air Operated Waste Oil Drainer

For Repair Parts, call 1-800-323-0620
 24 hours a day – 365 days a year

Please provide the following:

- Model Number
- Serial Number (if any)
- Part description and number as shown on parts list

• **Exploded and Parts List**

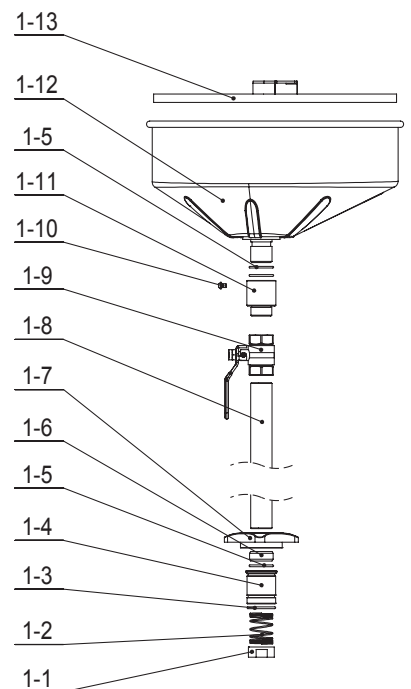
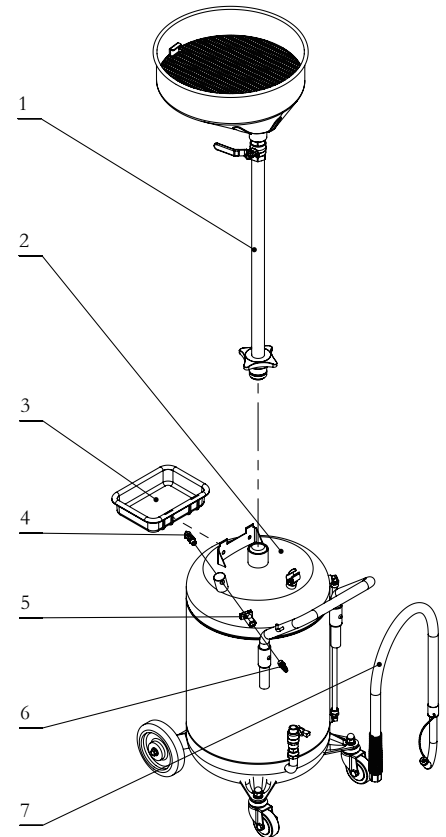
Part No.	Description	Qty.
1	Oil collecting bowl assembly	1
2	Reservoir	1
3	Tool tray	1
4	Safety valve	1
5	Ball valve	1
6	Quick plug	1
7	Discharging hose assembly	1

*: Wearing parts

• **Oil Collecting Bowl Assembly & Part List**

Part No.	Description	Qty.
1-1	Check nut	1
1-2	Compression spring	1
*1-3	O-ring	2
1-4	Sealing bush	1
*1-5	O-ring	4
1-6	Expansion cover	1
1-7	Handwheel	1
1-8	Supporting tube	1
*1-9	Ball valve	1
1-10	Nut	1
1-11	Retainer sleeve	1
1-12	Oil collecting bowl	1
1-13	Filtrating plank	1

*: Wearing parts



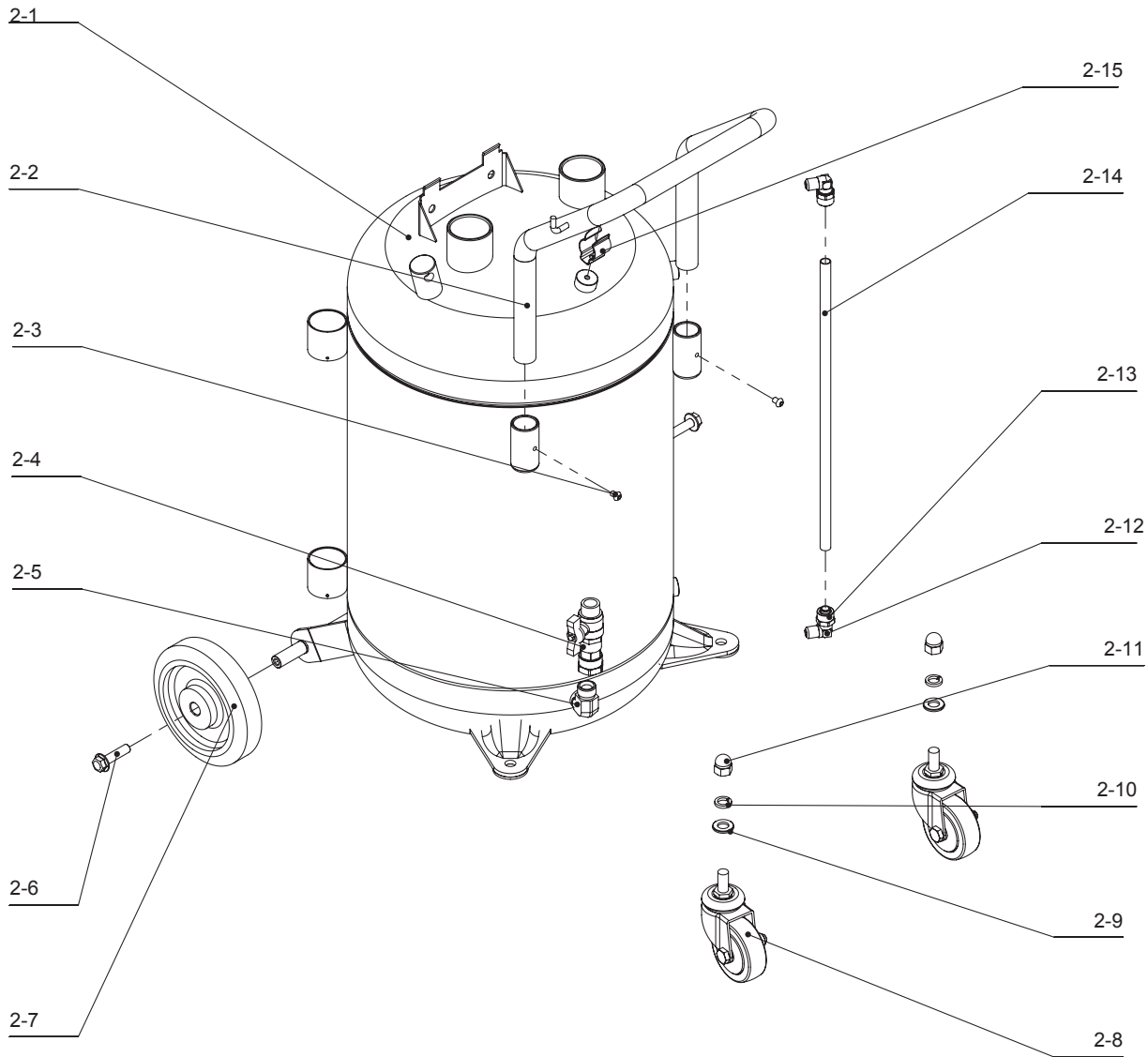
ENGLISH





Air Operated Waste Oil Drainer

E
N
G
L
I
S
H



Part No.	Description	Qty.	Part No.	Description	Qty.
2-1	Reservoir assembly	1	2-9	Spring washer	2
2-2	Handle	1	2-10	Gasket	2
2-3	Screw	3	2-11	Nuts	2
2-4	Butterfly valve	1	2-12	Elbow	2
2-5	Swivel fitting	1	2-13	Nut	2
2-6	Bolts	2	2-14	Tube with lable	1
2-7	Wheel	2	2-15	Clip	1
2-8	Caster	2			

*: Wearing parts



Por favor, lea y guarde estas instrucciones. Lea este manual de usuario cuidadosamente antes de utilizar el producto. Protéjase y a los demás observando toda la información de seguridad, advertencias y precauciones. El incumplimiento de las instrucciones podría resultar en lesiones personales y/o daños al producto o a la propiedad. Por favor, guarde las instrucciones para referencia futura.

WESTWARD®

Escurridor de Aceite Usado Neumático

• Descripción

Escurridor de aceite usado de 24 galones.

• Desembalaje

El escurridor de aceite usado incluye tazón recolector de aceite, bandeja de herramientas, manguera de descarga, tubo de acero, un tanque y 2 ruedas direccionales. Por favor, verifique estos elementos con la siguiente información.

Serie de Productos	Cantidad
Tazón recolector de aceite	1 pieza
Bandeja de herramientas	1 pieza
Manguera de descarga	1 pieza
Tubo de acero	1 pieza
Tanque	1 pieza
Rueda direccional	2 pieza



• Resumen



ADVERTENCIA: Lea cuidadosamente y comprenda todas las INSTRUCCIONES antes de operar. Si no se siguen las reglas de seguridad y otras precauciones básicas de seguridad puede resultar en lesiones personales graves. Guarde estas instrucciones en un lugar seguro y a mano para que se pueda leer cuando sea necesario. Guarde estas instrucciones para ayudar en el mantenimiento futuro.

• Especificaciones y Datos Técnicos

Serie de Productos	34NK72
Capacidad del tanque	24 galones
Diámetro del tazón recolector	16"
Altura máxima	72.8"
Conexión de entrada del aire	1/4" NPT Hembra
Presión de drenaje máxima	1 bar/14,5psi
Longitud de manguera de drenaje	63"/1600mm
Capacidad del tazón recolector	4.8Gal/18L



ADVERTENCIA

- No extraiga productos cáusticos o inflamables;
- No exponga el depósito a cualquier fuente de calor;
- Al extraer aceite de alta temperatura, mantenga las manos y la cara protegidas;
- Utilice el equipo sólo para el propósito para el cual se ha diseñado;
- No modifique ningún componente del equipo;
- Utilice solamente repuestos originales;
- Nuestra oficina técnica está a su plena disposición para cualquier información necesaria.



PRECAUCIONES DE SEGURIDAD REGLAS GENERALES DE SEGURIDAD

ADVERTENCIA : Lea y comprenda todas las instrucciones.

ADVERTENCIA : Las advertencias, precauciones e instrucciones incluidas en este manual de instrucciones no pueden cubrir todas las condiciones o situaciones posibles. El operador debe entender que el sentido común y la precaución son factores que no se pueden incluir en este producto, sino que debe aplicarse por el operador.



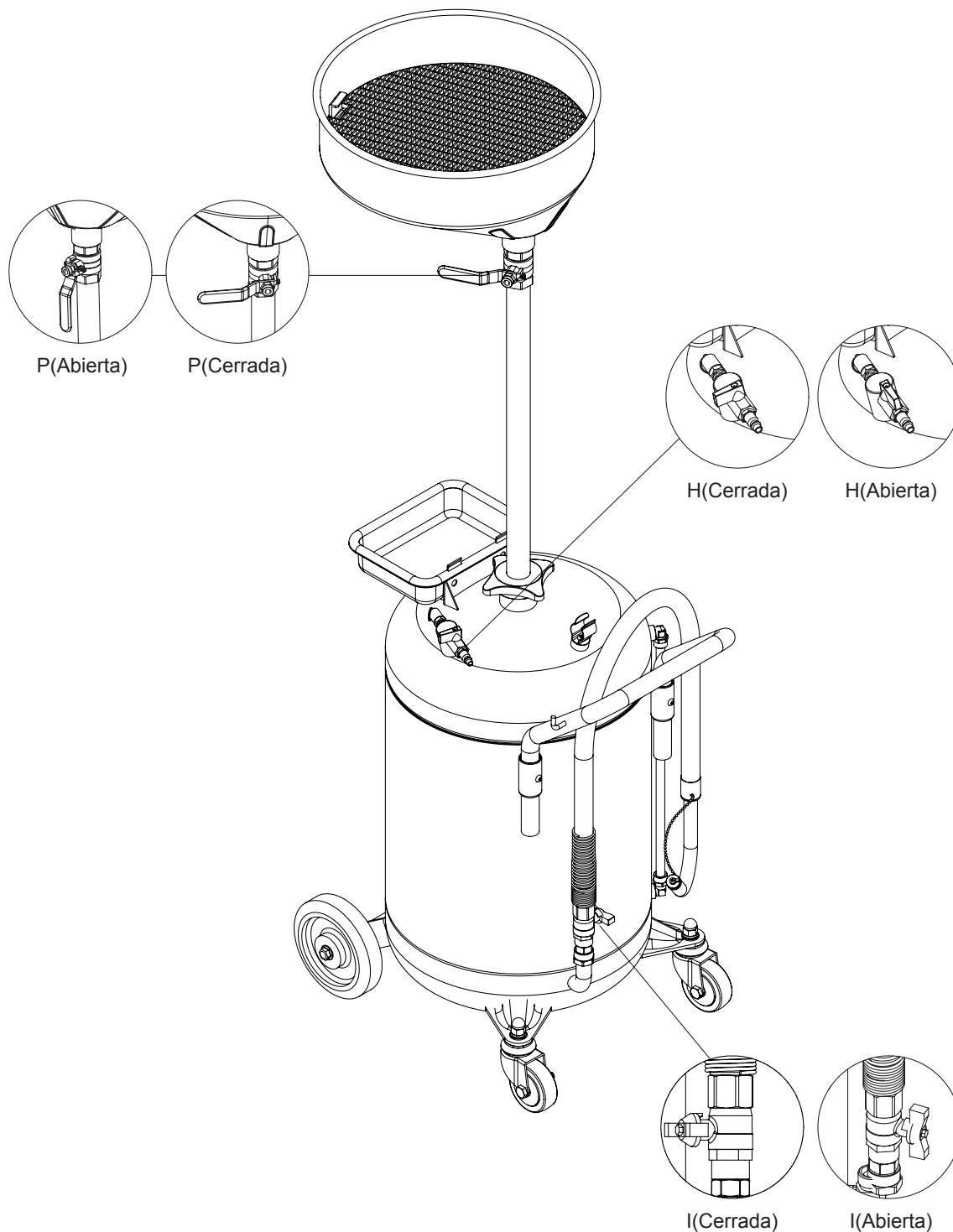
PRECAUCIÓN

- Nunca llene el depósito por encima del nivel máximo indicado por el indicador que se encuentra en el costado del depósito.
- No exceda la presión máxima de 1 bar / 14,5psi para el drenaje.
- Abra la tuerca inferior del depósito y limpie cualquier suciedad para evitar atascos.



Escurridor de Aceite Usado Neumático

• Esquema



E
S
P
A
Ñ
O
L



Escurridor de Aceite Usado Neumático

• Montaje

Figura 1: Inserte el tubo (N) en el depósito, luego gire el volante (O) en el sentido de las agujas del reloj y apriételo.

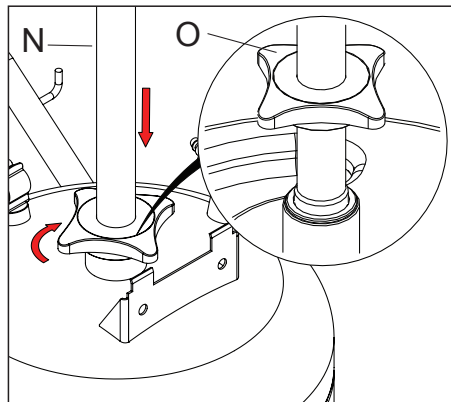


Figura 2: Montar el mango (B) y la entrada de aire, y apague la válvula de bola (H).

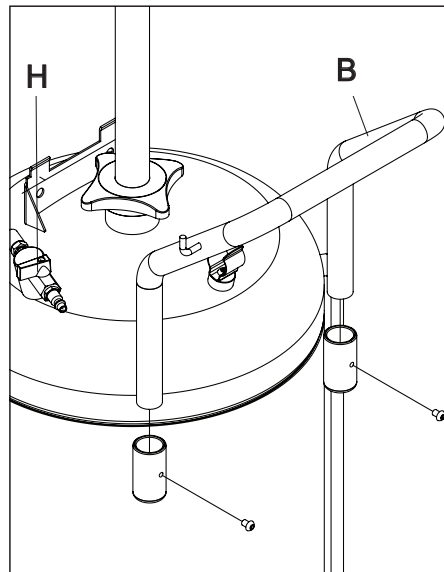
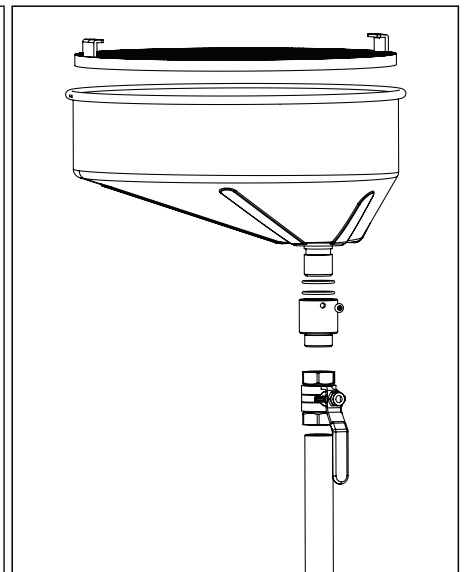


Figura 3: Monte el tubo rotor, la válvula de bola (P), el tazón recolector, la placa de filtro, filtración de placa y el embudo de extensión debidamente.



• Operación Recolección

Figura 4: Cierre todas las válvulas. Abra la válvula (H) y la válvula (P).

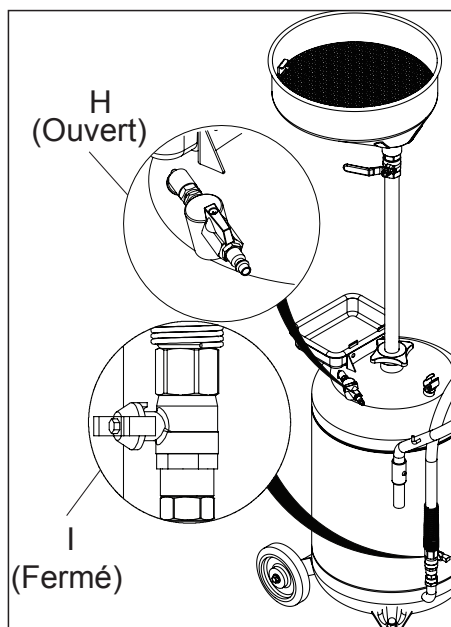
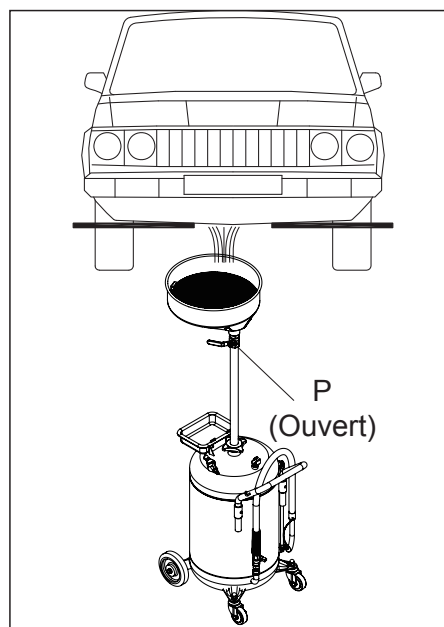


Figura 5: Coloque el escurridor bajo el coche para recoger el aceite usado.



E
S
P
A
Ñ
O
L



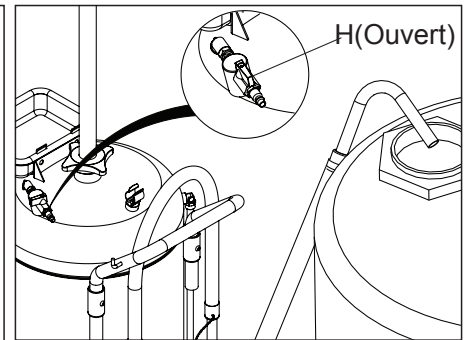
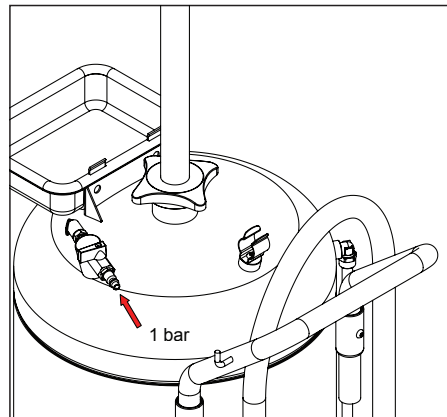
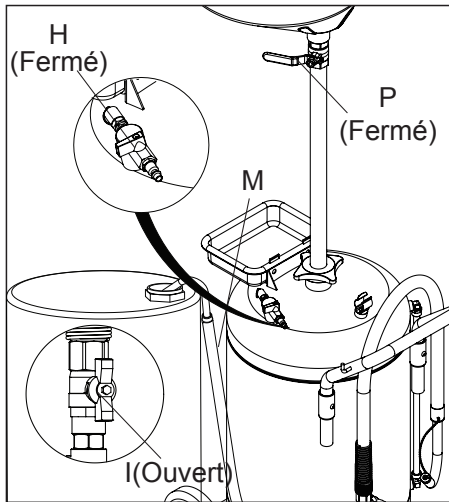
Escurridor de Aceite Usado Neumático

• Drenaje

Figura 6: Cierre todas las válvulas, ponga el caño (M) en el tanque de aceite usado, y luego abra la válvula (I).

Figura 7: Conecte el suministro de aire.

Figura 8: Abra la válvula (H) para el drenaje.



Garantía

GARANTÍA LIMITADA DE UN AÑO

Cuando este producto no funcione satisfactoriamente debido a un defecto o mala mano de obra dentro de UN AÑO a partir de la fecha de compra, devuélvalo al lugar donde lo compró y se lo reemplazará de forma gratuita. Los daños incidentales o consecuentes se excluyen de esta garantía.



Escurreidor de Aceite Usado Neumático

**Para Reparar las Piezas, llame al
1-800-323-0620
24 horas al día – 365 días al año**

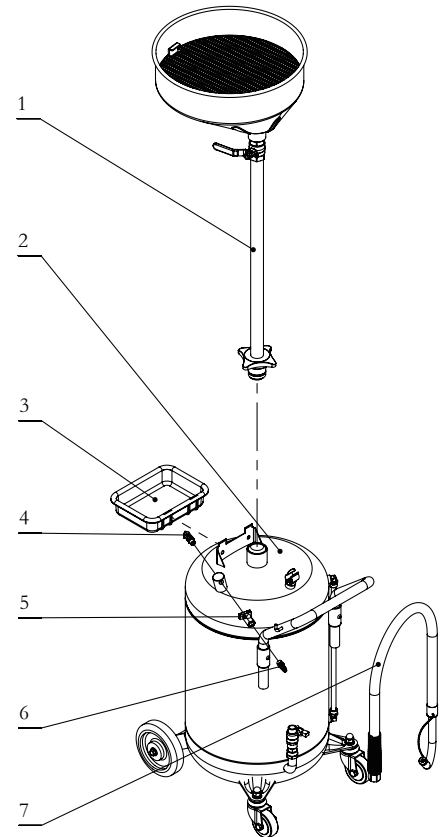
Por favor, proporcione la siguiente información:

- Número de modelo
- Número de serie (si lo hay)
- Descripción y número de parte, como se muestra en la lista de piezas

• Lista de Despiece y Piezas

No de Parte	Descripción	Cantidad
1	Con. de tazón recolector de aceite	1
2	Tanque	1
3	Bandeja de herramientas	1
4	Válvula de seguridad	1
5	Válvula de bola	1
6	Tapón rápido	1
7	Conjunto de manguera de descarga	1

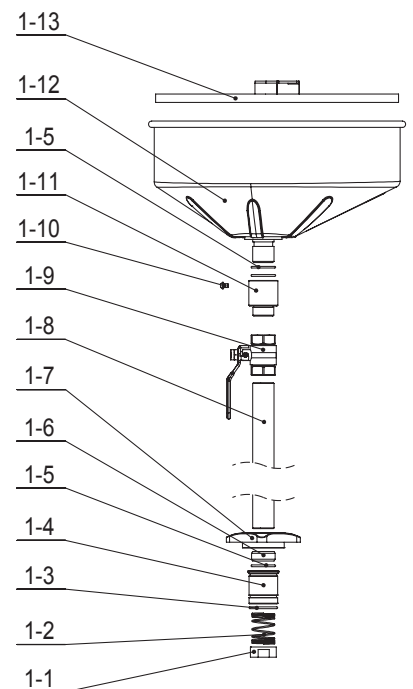
*: Piezas de desgaste



• Conjunto de Tazón Recolector de Aceite & Listado de Partes

No de Parte	Descripción	Cantidad
1-1	Tuerca de seguridad (contratuerca)	1
1-2	Muelle de presión	1
*1-3	Anillo O	2
1-4	Arandela de sello	1
*1-5	Anillo O	4
1-6	Cubierta de expansión	1
1-7	Volante	1
1-8	Tubo de soporte	1
*1-9	Válvula de bola	1
1-10	Tuerca	1
1-11	Manguito de retención	1
1-12	Tazón recolector de aceite	1
1-13	Placa de filtro	1

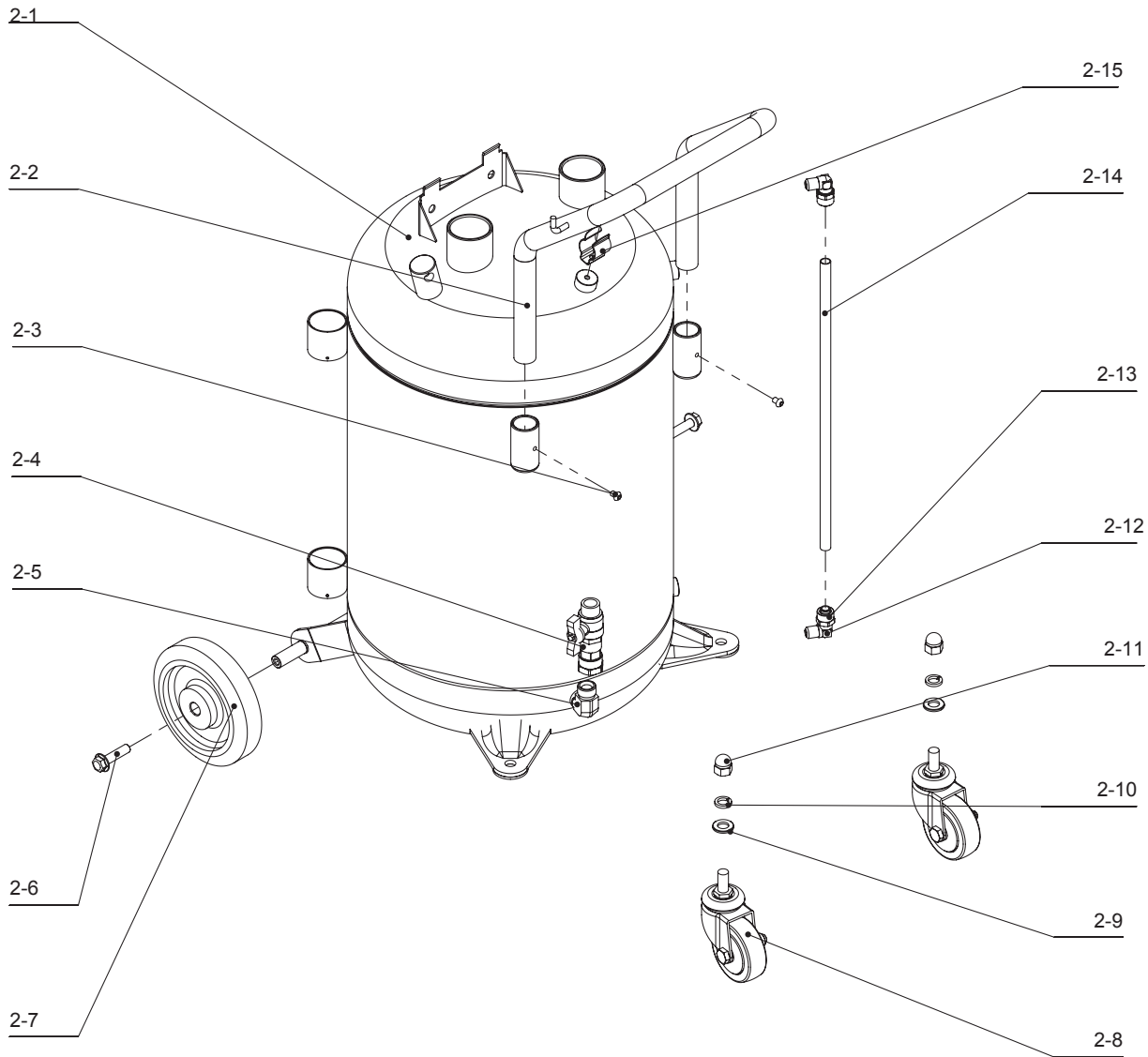
*: Piezas de desgaste



E
S
P
A
Ñ
O
L



Escurridor de Aceite Usado Neumático



E
S
P
A
Ñ
O
L

No de Parte	Descripción	Cantidad	No de Parte	Descripción	Cantidad
2-1	Conjunto del tanque	1	2-9	Arandela elástica	2
2-2	Mango	1	2-10	Junta	2
2-3	Tornillo	3	2-11	Tuerca	2
2-4	Válvula de mariposa	1	2-12	Codo	2
2-5	Montaje giratorio	1	2-13	Tuerca	2
2-6	Perno	2	2-14	Tubo con etiqueta	1
2-7	Rueda	2	2-15	Broche	1
2-8	Ruedecillo	2			

*: Piezas de desgaste



Veillez lire et conserver ces instructions. Lisez ce manuel du propriétaire avant d'utiliser le produit. Protégez-vous et protégez les autres en observant toutes les informations de sécurité, les avertissements et les mises en garde. Le défaut de se conformer aux instructions peut provoquer des blessures et / ou des dommages au produit ou à la propriété personnelle. S'il vous plaît de conserver ces instructions pour référence future.

WESTWARD®

Draineuse d'huile résiduaire aéraulique

• Description

Draineuse d'huile résiduaire de 24 gallon

• Déballage

La draineuse d'huile résiduaire comprend le bol de collection d'huile, le plateau d'outils, le tube flexible de déchargement, le tube d'acier, 1 pc de tank et 2 pcs de roues directionnelles. Vérifiez les articles avec les informations suivantes.

Séries des produits	Quantité
Bol de collection d'huile	1 pièce
Plateau d'outils	1 pièce
Tube flexible de déchargement	1 pièce
Tube d'acier	1 pièce
Tank	1 pièce
Roue directionnelle	2 pièce



• Résumé



AVERTISSEMENT: Lire attentivement et comprendre toutes les INSTRUCTIONS avant l'opération. Si vous ne suivez pas les règles de sécurité et les autres précautions, vous auriez de grave dommage personnel. Gardez les instructions dans un lieu sûr et proche pour qu'ils soient lus en cas nécessaire. Gardez ces instructions afin d'assister au service futur.

• Spécifications et données techniques

Séries des produits	34NK72
Capacité du tank	24gallon
Diamètre du bol de collection	16"
Hauteur max.	72.8"
Connexion de la prise d'air	1/4" NPT Féminin
Pression de drainage max.	1 bar/14.5psi
Longueur du tube flexible de drainage	63"/1600mm
Capacité du bol de collection	4.8Gal/18L



AVERTISSEMENT

- Ne pas extraire les produits caustiques ou inflammables.
- Ne pas exposer le réservoir à aucune source thermique.
- En extrayant l'huile de haute température, maintenir les mains et la face protégées.
- Seulement utiliser le dispositif pour l'usage désigné.
- Ne modifier aucun composant de l'équipement.
- Seulement utiliser les pièces de rechange originales
- Notre office technique est à votre service pour aucune information dont vous avez besoin.



PRÉCAUTIONS DE SÉCURITÉ RÈGLES DE SÉCURITÉ GÉNÉRALES

AVERTISSEMENT: Lire et comprendre toutes les instructions.

AVERTISSEMENT: Les avertissements, les attentions et les instructions dans le manuel d'instruction ne peuvent pas couvrir toutes les conditions ou situations possibles qui peuvent se passer. L'opérateur doit comprendre que le sens commun et l'attention sont facteurs qui ne doivent pas être fondés dans le produit mais offerts par l'opérateur.



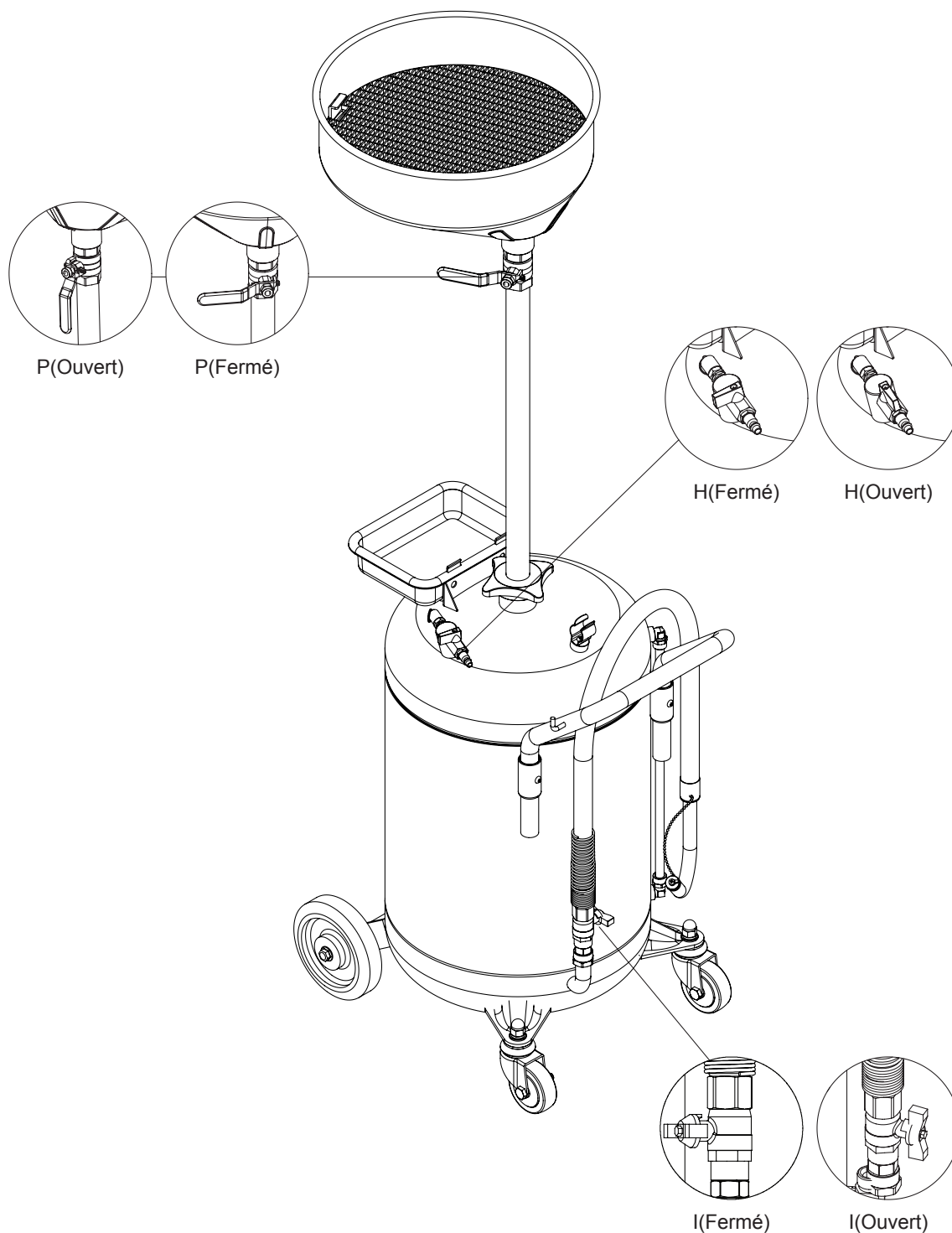
ATTENTION

- Ne jamais remplir le réservoir au-delà du niveau maximum indiqué par la jauge qui est situé à côté du réservoir.
- Ne pas dépasser la pression maximum de 1 bar/14,5 psi pour le drainage.
- Ouvrir l'écrou du bouton du réservoir et éliminer toute saleté pour éviter le brouillage.



Draineuse d'huile résiduaire aéraulique

• Peindre



F
R
A
N
Ç
A
I
S



Draineuse d'huile résiduaire aéraulique

• Assembly

Fig.1: Insérer le tube (N) dans le réservoir, et puis retourner la roue manuelle (O) dans le sens des aiguilles d'une montre et la serrer.

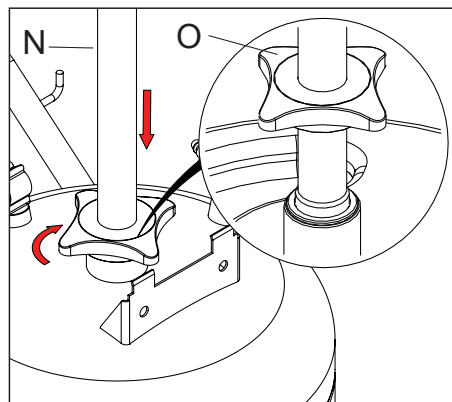


Fig.2: Assembler le manche (B) et le tube de la prise d'air et fermer la valve à bille (H).

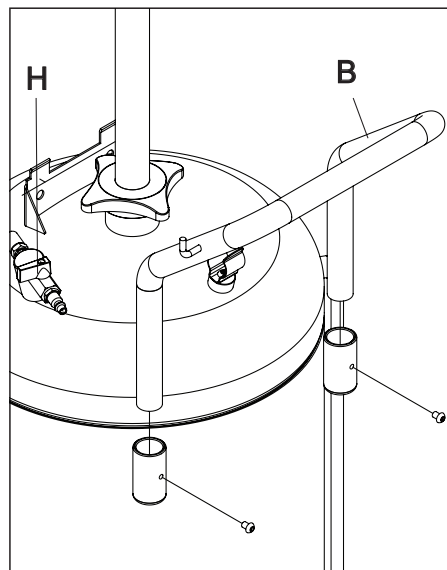
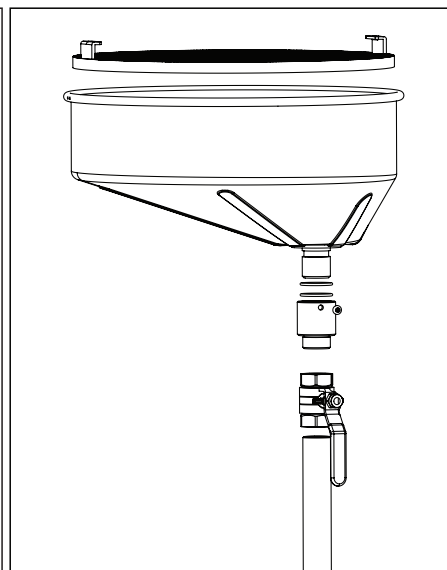


Fig.3: Assembler le tube de rotor, la valve à bille (P), le bol de collection, le plateau de filtrage et l'entonnoir d'extension à l'ordre.



• Opération Collectionner

Fig.4: Fermer toutes les valves. Ouvrir la valve (H) et la valve (P).

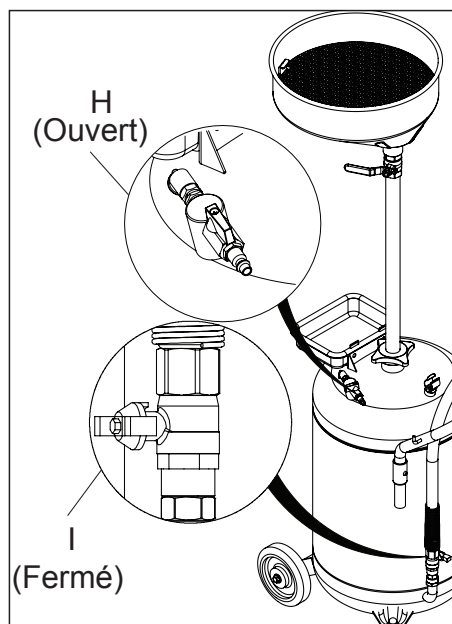
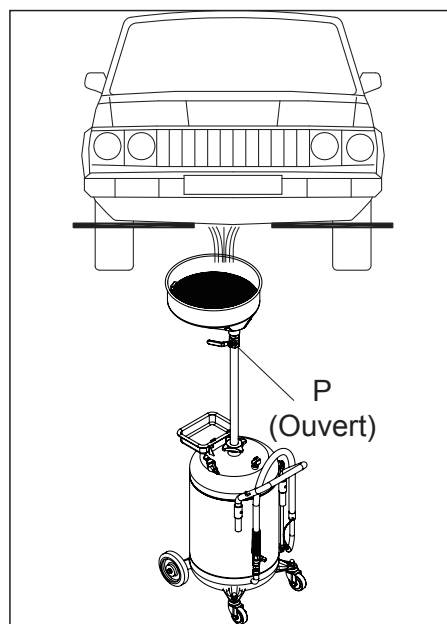


Fig.5: Placer la draineuse d'huile sous la voiture pour collectionner l'huile résiduaire.



FRANÇAIS



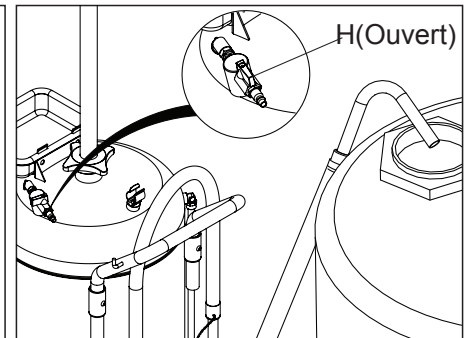
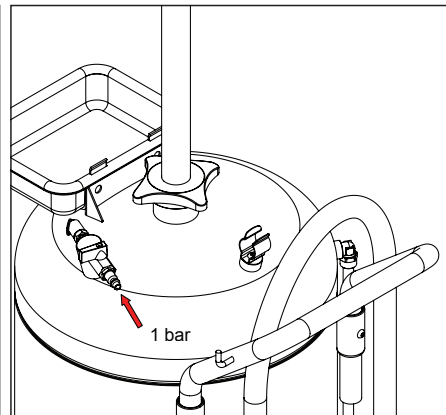
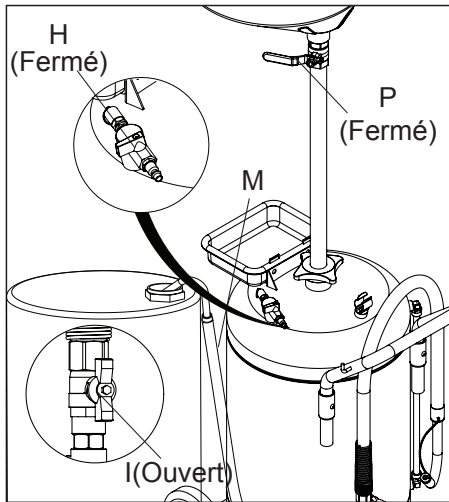
Draineuse d'huile résiduaire aéraulique

• Drainer

Fig.6: Fermer toutes les valves, poser l'ajutage (M) dans le tank d'huile résiduaire et puis ouvrir la valve (I).

Fig. 7: Connecter la fourniture

Fig.8: Ouvrir la valve (H) pour le drainage.



Garantie

GARANTIE LIMITÉE D'UN AN

Si ce produit ne fonctionne pas de manière satisfaisante en raison d'un défaut ou d'une malfaçon dans UN AN dès la date de l'achat, le rendez à l'endroit d'achat et il sera remplacé gratuitement. Des dommages fortuits ou consécutifs sont exclus de cette garantie.



Draineuse d'huile résiduaire aéraulique

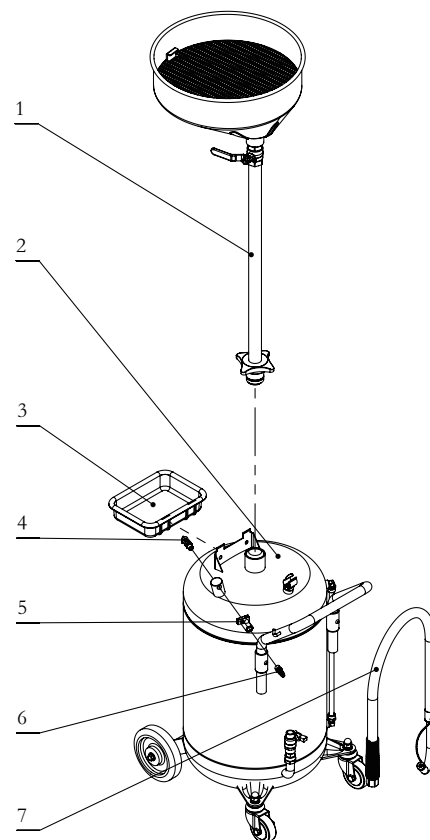
**Pour les Pièces de réparation, appelez
1-800-323-0620
24h/24 - 365 jours par an**

- Numéro de modèle
- Numéro de série (le cas échéant)
- Description de la pièce et le numéro indiqué sur la nomenclature

• Liste de l'éclaté et des pièces

Numéro de part	Description	Quantité
1	Assemblage du bol de collection d'huile	1
2	Réservoir	1
3	Plateau d'outils	1
4	Valve de sécurité	1
5	Valve à bille	1
6	Prise rapide	1
7	Assemblage du tube flexible de déchargement	1

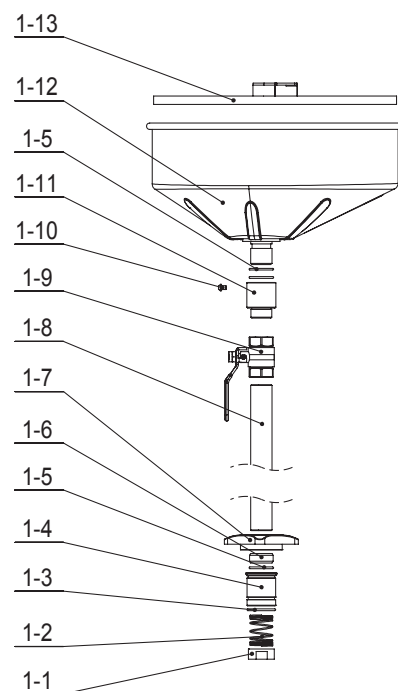
*: Les pièces d'usure



• Assemblage du bol de collection d'huile & liste des parts

Numéro de part	Description	Quantité
1-1	Ecrou d'examination	1
1-2	Ressort de compression	1
*1-3	O-anneau	2
1-4	Douille d'étanchéité	1
*1-5	O-anneau	4
1-6	Couverture d'expansion	1
1-7	Roue manuelle	1
1-8	Tube de support	1
*1-9	Valve à bille	1
1-10	Écrou	1
1-11	Chemise d'arbre du conservateur	1
1-12	Bol de collection d'huile	1
1-13	Plaque de filtrage	1

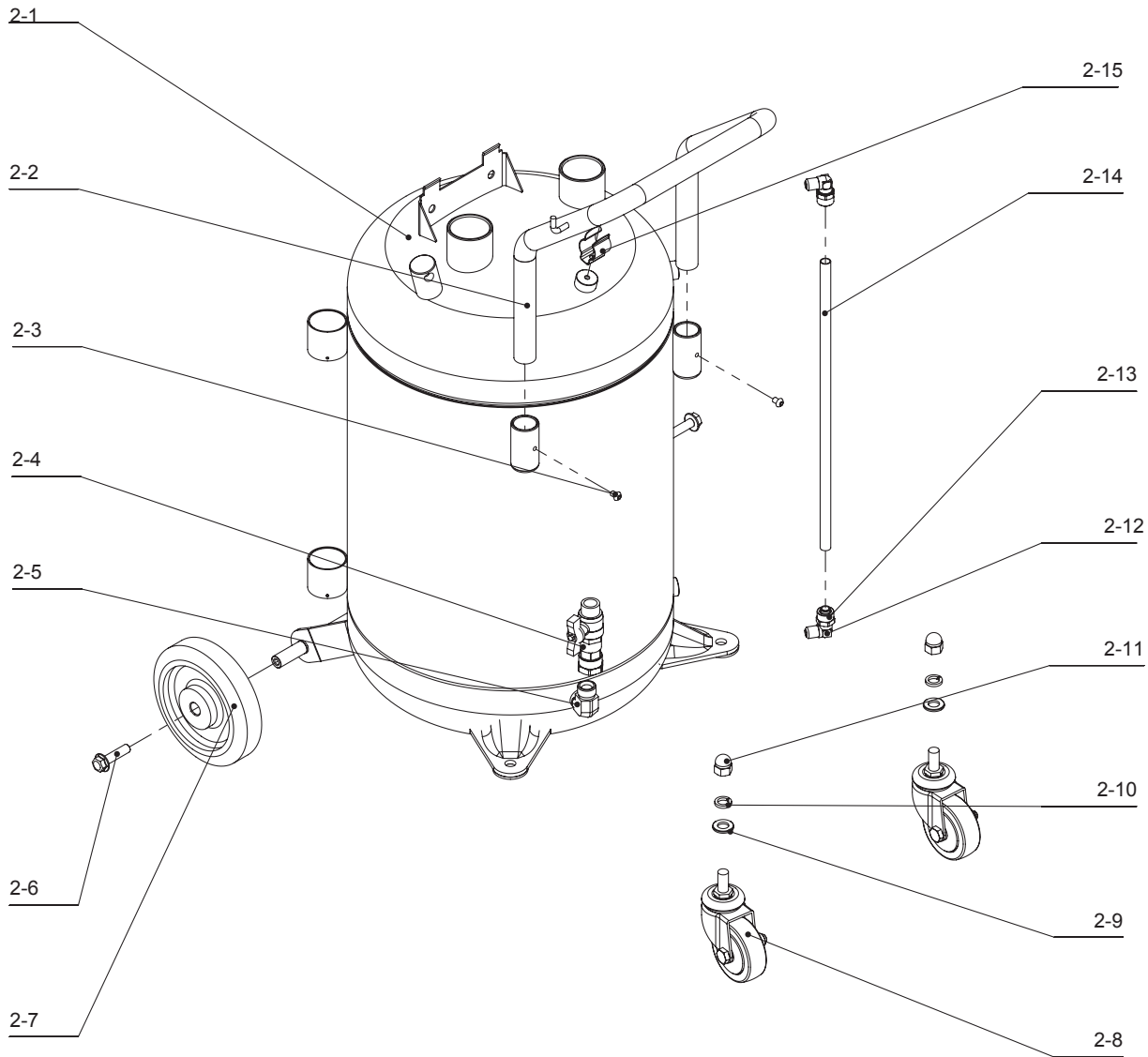
*: Les pièces d'usure



FRANÇAIS



Draineuse d'huile résiduaire aéraulique



Numéro de part	Description	Quantité	Numéro de part.	Description	Quantité
2-1	Assemblage du réservoir	1	2-9	Rondelle à ressort	2
2-2	Manche	1	2-10	Rondelle	2
2-3	Vis	3	2-11	Ecrou	2
2-4	Valve à papillon	1	2-12	Coude	2
2-5	Tube flexible du robinet	1	2-13	Ecrou	2
2-6	Boulon	2	2-14	Tube avec label	1
2-7	Roue	2	2-15	Pince	1
2-8	Roulette	2			

*: Les pièces d'usure