

COLUMBUS ELECTRIC

INSTALLATION & INSTRUCTION SHEET

DESCRIPTION	SPECIFICATIONS
<p>THIS AIRFLOW SWITCH MAY BE USED TO SENSE DUCT STATIC PRESSURE OR TO PROVE BLOWER IS RUNNING AND PERFORMS AS AN INTERLOCK TO ASSURE PROPER AIR MOVEMENT WHEN EQUIPMENT IS ON AND RUNNING. THE DEVICE IS GRAVITY SENSITIVE AND MUST BE INSTALLED IN A VERTICAL POSITION.</p> <p>THIS UNIT IS U.L. LISTED AND C.S.A. APPROVED.</p>	<p>ELECTRICAL RATING</p> <p>5.8 FLA. 34.8 LRA. 1/4 hp @ 125 Vac 4.9 FLA. 29.4 LRA. 1/2 hp @ 250 Vac 2.7 FLA. 16.2 LRA @ 277 Vac 57 VA pilot duty @ 24 Vac 300 VA pilot duty @ 125 Vac 410 VA pilot duty @ 208 Vac 490 VA pilot duty @ 250 Vac 300 VA pilot duty @ 277 Vac 15 A noninductive @ 125 Vac to 277 Vac</p> <p style="text-align: center;">DIFFERENTIAL</p> <p>RANGE ADJUSTABLE .05" TO 12.0" WC DIFFERENTIAL @ .05" WC.....±.02" WC DIFFERENTIAL @ 12.0" WC.....± 0.8" WC</p> <p style="text-align: center;">TEMPERATURE RANGE</p> <p>AMBIENT OPERATING TEMPERATURE -40 TO +180 DEGREES F</p>

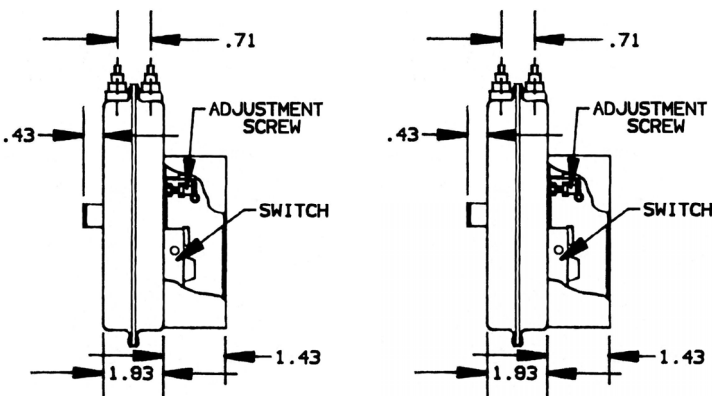
INSTALLATION / OPERATION

WIRING

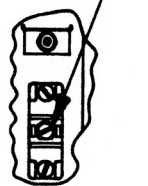
All wiring should be done according to local and national electrical codes and ordinances.

The Air Flow Switch is gravity sensitive and must be installed to a vertical surface as shown. If difficulty is experienced in resetting the switch. Tilt the control slightly keeping the switch side up. This may be necessary because the snap switch is very sensitive and the diaphragm may be resting on the switch actuator prohibiting it from operating. In this situation the switch must be relieved of all pressure prior to resetting.

The Control can be adjusted in the field by resetting the adjusting screw located inside the junction box. (see below). Adjusting the screw in a clockwise direction increases the pressure.



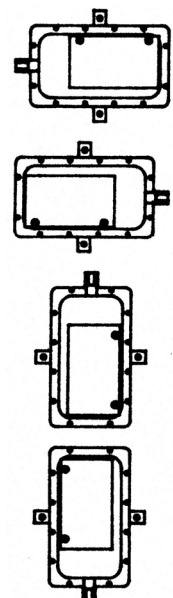
WHEN INSTALLING SCREWS THE CUPWASHER IS TO BE PLACED ON CENTER TERMINAL.



TOP VIEW OF SWITCH

-MOUNTING INSTRUCTIONS-

The Air Switch must be mounted to a vertical surface, as shown in below drawings to assure that diaphragm



COLUMBUS ELECTRIC

HOJA DE INSTRUCCIONES DE INSTALACIÓN Y OPERACIÓN INTERRUPTOR DE FLUJO DE AIRE

DESCRIPCIÓN	ESPECIFICACIONES
<p>Este interruptor de flujo de aire se puede usar para detectar la presión estática del conducto o para determinar que el ventilador esté funcionando. El interruptor funciona también como un sistema de enclavamiento para asegurar que existe un movimiento de aire correcto cuando el equipo está operando.</p> <p>Este dispositivo es sensible a la gravedad y se debe instalar en posición vertical.</p> <p>Esta unidad es certificada por el U.L. y ha sido aprobado por la C.S.A.</p>	<p>CAPACIDAD ELÉCTRICA</p> <p>5,8 FLA, 34,8 LRA, 1/4 hp @ 125 V c.a. 4,9 FLA, 29,4 LRA, 1/2 hp @ 250 V c.a. 2,7 FLA, 16,2 LRA @ 277 V c.a. 57 VA, servicio piloto @ 24 V c.a. 300 VA, servicio piloto @ 125 V c.a. 410 VA, servicio piloto @ 208 V c.a. 490 VA, servicio piloto @ 250 V c.a. 300 VA, servicio piloto @ 277 V c.a. 15 A de carga no inductiva @ 125 V c.a. y hasta 277 V c.a.</p> <p>DIFERENCIAL</p> <p>Gama ajustable de 0,05" hasta 12,0" WC DIFERENCIAL @ 0,05" WC..... ±0,02" WC DIFERENCIAL @ 12,0" WC..... ±0,8" WC</p> <p>GAMA DE TEMPERATURA</p> <p>Temperatura ambiente de operación: -40 a +180 grados F</p>

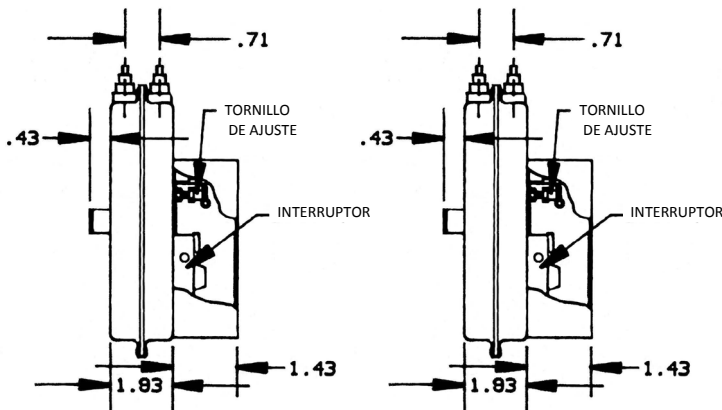
INSTALACIÓN / OPERACIÓN

CABLEADO

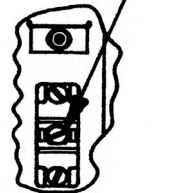
Todos el cableado debe ser instalado de acuerdo con los códigos y ordenanzas eléctricos locales y nacionales.

El interruptor de flujo de aire es sensible a la gravedad y se debe instalar en una posición vertical como se muestra en la figura. Si encuentra problemas reajustando este interruptor, incline el control ligeramente manteniendo el lado del interruptor hacia arriba. Esto podrá ser necesario porque el interruptor de acción rápida es muy sensible y el diafragma puede estar descansando sobre el accionador del interruptor e interfiriendo con su funcionamiento. En esta situación, el interruptor debe ser librado de toda la presión de aire antes de reajustarlo.

El control se puede ajustar en el campo, moviendo el tornillo de ajuste ubicado dentro de la caja de empalmes (vea abajo). Ajuste el tornillo hacia la derecha (dirección de las manecillas

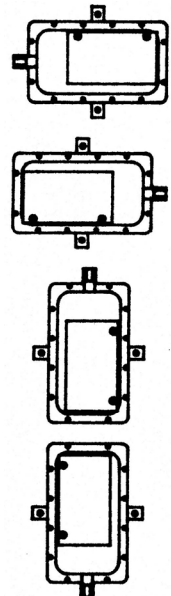


CUANDO INSTALE LOS TORNILLOS, LA ARANDELA ACOPADADA SE DEBE COLOCAR SOBRE EL TERMINAL CENTRAL



-INSTRUCCIONES DE MONTAJE-

Este interruptor de flujo de aire se debe montar sobre una superficie vertical como se muestra en las ilustraciones de abajo para asegurar que el diafragma esté



DATA SHEET FOR
3076-00 INSTRUCTION SHEET

STYLE: SINGLE SHEET DOUBLE SIDED
WHITE BOND PAPER
SIZE: 8 1/2" X 11"
COLOR: BLACK MARKINGS ON WHITE BACKGROUND
USED ON: RS SERIES THERMOSTATS
PATH: E:/CEMCO DRAWINGS/INSTRUCTION SHEETS
FORMAT: MS PUBLISHER 98

REVISION HISTORY

REV	ECO#	BY	DATE	REVISION
L	1-4263	TR	040600	ADDED SPANISH AND MOVED TO MS PUBLISHER 98.