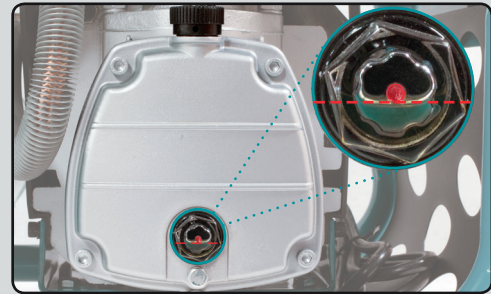




# QUICK START GUIDE

For protection, this compressor is shipped with a cap in place of the air filter, so discard this cap and install the air filter (MAC700 & MAC2400 models only).

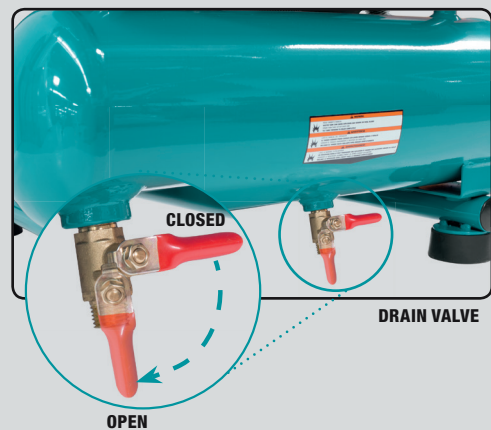
This unit is also shipped with a temporary cap in place of the oil cap. Please discard this as well, and fill your pump with oil up to the **RED** dot on the oil sight glass. Then proceed to install the oil cap included in the accessory bag.



OIL SIGHT GLASS

## FIRST USE BREAK-IN PROCEDURE

1. Open the air tank drain valve
2. Plug power supply cord into correct power source (the minimum requirement is 15 AMPS and a circuit breaker is recommended)
3. Turn the compressor **ON** by shifting the lever on the pressure switch to the **ON** position and run the compressor for twenty (20) minutes
4. Close the air tank drain valve



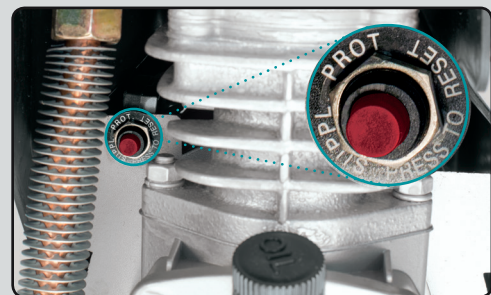
DRAIN VALVE

## YOUR COMPRESSOR IS NOW READY FOR OPERATIONAL USE

## OVERLOAD PROTECTION SWITCH

This compressor is protected by an **OVERLOAD PROTECTION SWITCH**. If the motor stops while the unit is set to **ON**:

1. Turn the compressor **OFF**
2. Wait for the motor to cool (60 or more seconds)
3. Press the **OVERLOAD PROTECTION SWITCH** (**RED** button located to left of pump under the shroud)
4. Turn the compressor **ON**



OVERLOAD PROTECTION SWITCH

## AVOID THE USE OF EXTENSION CORDS

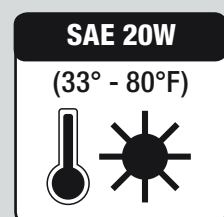
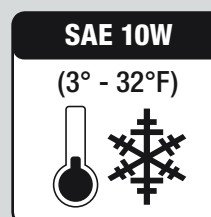
Choose longer air hoses to reach fastening site

## ⚠ WARNING

Fill with air compressor oil before starting  
SAE 10W for cold weather (3° - 32°F)  
SAE 20W for warm weather (33° - 80°F) - sample included

**DO NOT USE MULTI-VISCOSITY MOTOR OILS LIKE 10W-30**

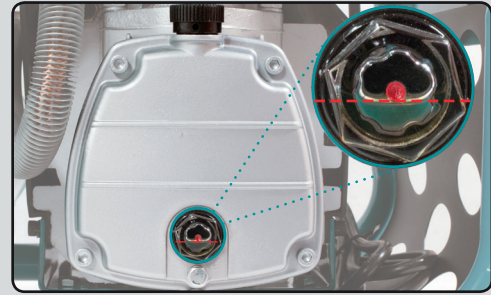
**READ OWNERS MANUAL FOR COMPLETE INSTRUCTIONS**



0316 MA6186-16

Para su protección, este compresor está equipado con una tapa temporal en lugar del filtro de aire, quite esa tapa e instale el filtro de aire (sólo en los modelos MAC700 y MAC2400).

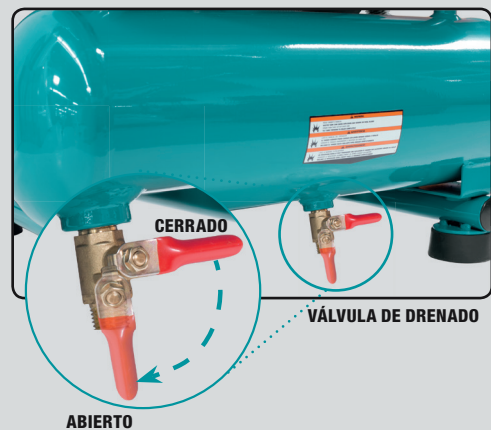
Esta unidad también está equipada con otra tapa temporal en lugar de la tapa del aceite. Favor de quitar esa tapa también y rellenar la bomba con el aceite indicado hasta el nivel del punto **ROJO** que se ve a través de la mirilla del aceite. Enseguida proceda a instalar la tapa del aceite que está incluida en la bolsa de accesorios de su compresor.



MIRILLA DEL ACEITE

## PROCEDIMIENTO PARA USAR POR PRIMERA VEZ

1. Abra la válvula de drenado del tanque de aire hacia abajo - abierto
2. Conecte correctamente el cable en el suministro de energía (se requiere un mínimo de 15 AMPERES y se recomienda usar un interruptor de circuito)
3. **ARRANQUE** el compresor moviendo la palanca con el interruptor de presión a la posición de **ENCENDIDO** y deje el compresor prendido por veinte (20) minutos
4. Cierre la válvula de drenado del tanque de aire hacia arriba - cerrado



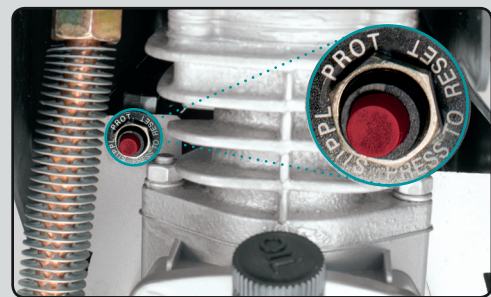
ABIERTO

## AHORA SU COMPRESOR YA ESTÁ LISTO PARA USARSE

### INTERRUPTOR PROTECTOR DE SOBRECARGA

Este compresor cuenta con un **INTERRUPTOR PROTECTOR DE SOBRECARGA**. Si el motor llegara a parar mientras la unidad está en **ENCENDIDO**:

1. **APAGUE** el compresor
2. Espere que el motor se enfríe (60 segundos ó más)
3. Presione el **INTERRUPTOR PROTECTOR DE SOBRECARGA** (botón **ROJO** localizado a la izquierda de la bomba bajo la guarda)
4. **ARRANQUE** el compresor



INTERRUPTOR PROTECTOR DE SOBRECARGA

### EVITE EL USO DE EXTENSIONES DE CABLE

Seleccione mangueras de aire más largas para alcanzar el sitio requerido

### ⚠ ADVERTENCIA

Agregar aceite para compresor de aire antes de arrancar  
 SAE 10W para climas fríos (3° - 32°F)  
 SAE 20W para climas cálidos (33° - 80°F) - muestra incluida

**NO UTILICE ACEITES MULTI-VISCOSOS PARA MOTOR COMO EL 10W-30**

**LEA LAS INSTRUCCIONES COMPLETAS EN SU MANUAL DEL PROPIETARIO**

