

Please read and save these instructions. Read through this owner's manual carefully before using product. Protect yourself and others by observing all safety information, warnings, and cautions. Failure to comply with instructions could result in personal injury and/or damage to product or property. Please retain instructions for future reference.



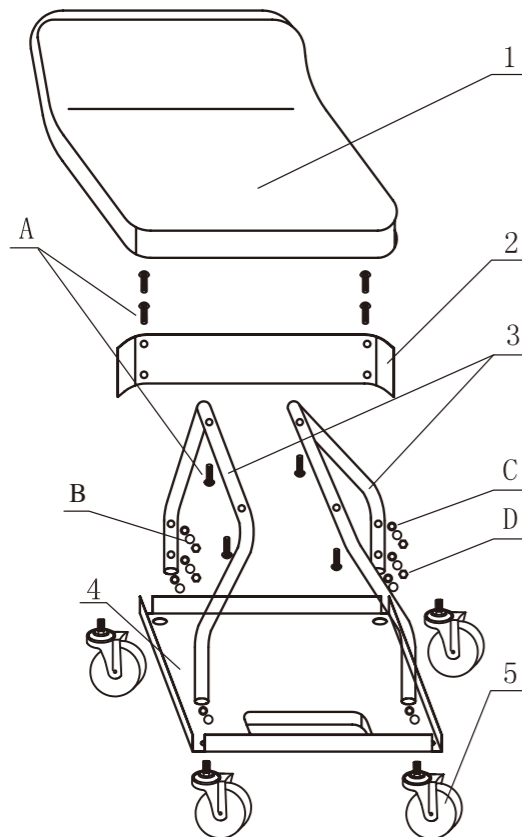
HIGH RISE SEAT CREEPER

Description

Provides support for your lower back and eliminates knee strain. 1" tubular steel framework resists rust. The 2-1/2" diameter track wheels swivel easily, while providing excellent stability.

Unpacking

After unpacking unit, inspect carefully for any damage that may have occurred during transit. Check for loose, missing, or damaged parts. Shipping damage claim should be filed with carrier.



| No. | Description | Qty. |
|-----|------------------|------|
| 1 | Pad | 1 |
| 2 | Connection Plate | 1 |
| 3 | Tube | 2 |
| 4 | Base | 1 |
| 5 | Caster | 4 |
| A | Bolt | 8 |
| B | Spring Washer | 8 |
| C | Flat Washer | 8 |
| D | Nut | 4 |



Please read and save these instructions. Read through this owner's manual carefully before using product. Protect yourself and others by observing all safety information, warnings, and cautions. Failure to comply with instructions could result in personal injury and/or damage to product or property. Please retain instructions for future reference.



HIGH RISE SEAT CREEPER

Assemble:

Step 1: Use the bolt(A), spring washer(B), flat washer(C) and nut(D) to connect the 2 tubes(3) with connection plate(2).

Step 2: Put the connected tubes(2) with spring washer(B) and flat washer(C) on the base (4) then use the special wrench(included) to attach 4 casters(5).

Step 3: Put the pad(1) on the top of the tubes and attach it with 4 bolts(A).

Disassemble: Follow in opposite sequent instructions.

CAUTION Wear safety glasses and gloves.

DANGER RISK TO CHILDREN AND OTHERS



CHILDREN MAY BE ATTRACTED TO THE SEAT AND VIEW IT AS A TOY

KEEP CHILDREN AWAY FROM THIS PRODUCT AT ALL TIMES

YOUR SEAT IS A PROFESSIONAL TOOL.IT IS NOT DESIGNED FOR RECREATIONAL USAGE

STORE THE SEAT IN A SECURE LOCATION WHEN NOT IN USE

DANGER RISK OF FALLING OR ROLLING



OBSTRUCTIONS TO THE CREEPER WHEELS COULD CAUSE IT TO FLIP OVER RESULTING IN INJURY

IF USED ON AN UNEVEN SURFACE THE SEAT COULD ROLL AWAY FROM THE WORK AREA AND CAUSE INJURY OR PROPERTY DAMAGE

BROKEN WORN OR MISSING PARTS COULD LEAD TO COLLAPSE OF SEAT RESULTING IN INJURY

OPERATE THE CREEPER ON A FLAT HARD LEVEL SURFACE FREE OF OBSTRUCTIONS, FLOOR DRAINS, HOLES, CURBS, CRACKS,ETC. THAT COULD CAUSE THE CREEPER TO FLIP OVER

MAKE CERTAIN THE SEAT IS HELD SECURE WITHIN YOUR WORK AREA

CHECK SEAT PERIODICALLY FOR ANY MECHANICAL PROBLEMS AND CORRECT BEFORE USING



Favor de leer y conserva este instrucción. Lea este manual cuidadosamente ante usar el producto. Protege otros y a si mismo por observar todo el información de seguridad, advertencias y precaución. Falso de obedecer con la instrucción podría resultar lesión personal y/o daño al producto o propiedad. Favor de quedar instrucción para referencia futuro.



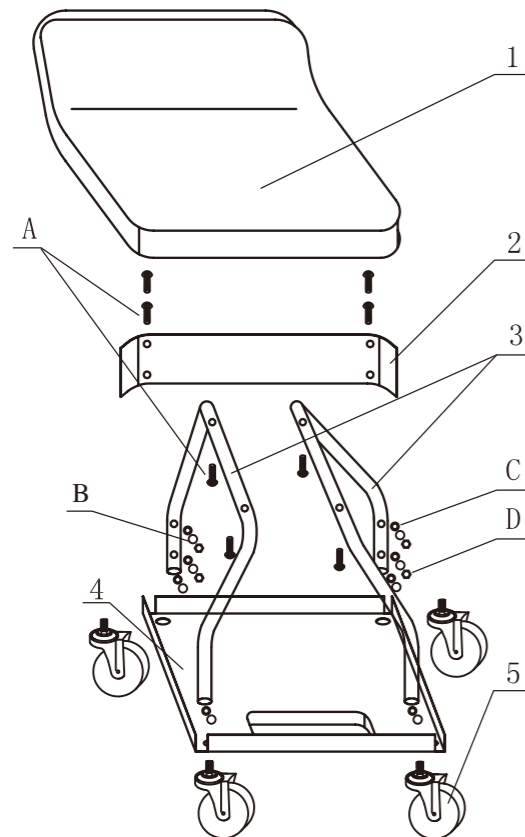
SILA TREPADORA DE ALTA ELEVACIÓN

Descripción

Proporciona soporte para espalda inferior y eliminar tensión a rodilla. Marco de acero de 1" tubular resistir a corrosión, la rastrero rueda de 2-1/2" diámetro gira fácil cuando proporcionar estabilidad excelente.

Desempacado

Después desempacarla, inspecciona cuidadosamente para cualquiera daño que se le ocurrió durante transito. Revisa de partes dañado, libertado o perdido. Reclamación de daño transporte debe documentar al transportador.



| No. | Descripción | Cantidad |
|-----|---------------------|----------|
| 1 | Almohada | 1 |
| 2 | Placa de conexión | 1 |
| 3 | Tubo | 2 |
| 4 | Base | 1 |
| 5 | Rueda | 4 |
| A | Perno | 8 |
| B | Arandela de resorte | 8 |
| C | Arandela plana | 8 |
| D | Tuerca | 4 |



Favor de leer y conserva este instrucción. Lea este manual cuidadosamente ante usar el producto. Protege otros y a si mismo por observar todo el información de seguridad, advertencias y precaución. Falso de obedecer con la instrucción podría resultar lesión personal y/o daño al producto o propiedad. Favor de quedar instrucción para referencia futuro.



SILA TREPADORA DE ALTA ELEVACIÓN

Ensamblar:

Paso 1: usar el perno(A), arandela de resorte(B), arandela plana (C), y tuerca (D) para conectar los dos tubos (3) con placa de conexión.

Paso 2: se pone los tubos(2) conectados con arandela de resorte(B) y arandela de plana(C) sobre el base (4) y después usar el especial llave(incluido) para fijar a las 4 ruedas (5).

Paso 3: pone la almohada(1) sobre los tubos y fijarla con 4 pernos (A).

Desempacado: sigue la instrucción en secuencia contraria.

⚠ PRECAUCIÓN *Lleva las gafas de seguridad y guantes.*

⚠ RIESGO **PELIGROS A CHICOS Y OTROS**



CHICOS POSSIBLE ESTÁN ATRAÍDOS A LA SILLA Y VEA COMO EL JUGUETE.

QUEDAN LOS CHICOS FUERA DEL PRODUCTO TODO EL TIEMPO.

EL ASIENTO ES UNA HERRAMIENTA PROFESIONAL, ES NO DISEÑADO PARA USO DE RECREO.

QUEDA EL ASIENTO EN UN LUGAR SEGURO CUANDO NO ESTÁ EN USO.

⚠ RIESGO **RIESGO DE CAÍDA O RODANDO**



OBSTRUCCIÓN A LA RUEDA DE TREPADORA PUEDE CAUSAR INCLINADO RESULTAR A LESIONES.

SI SE LA USA SOBRE UNA SUPERFICIE DESIGUAL, EL ASIENTO PODRÍA RODAR DESDE ÁREA DE TRABAJO Y SE CAUSA LESIÓN O DAÑO DE PROPIEDAD.

PORTE ROTO, DESGASTADO O PERDIDO PUEDE INDUCIR COLAPSO DE LA SILLA RESULTANDO LA LESIÓN.

MANEJA LA TREPADORA SOBRE UNA SUPERFICIE PLANA Y DURA QUE LIBRE DE OBSTRUCCIONES, DESAGÜE DE SUELO, HUECOS, BORDILLOS, CRUJIDOS ETC. QUE PUEDE CAUSAR RODAR

HAZ EL ASIENTO QUE FIJA SEGURO DENTRO DE SU ÁREA DE TRABAJO.

REVISAS PERIÓDICAMENTE LA SILLA POR ALGUNO PROBLEMA MECÁNICO Y LO CORREGES ANTE USAR.



Veillez lire et conserver ces instructions. Lisez attentivement ce manuel d'instructions avant d'utiliser le produit. Protégez-vous et protégez les autres en respectant l'intégralité des informations de sécurité, les avertissements et les mises en garde. Le non-respect de ces instructions pourrait provoquer des blessures corporelles et/ou endommager le produit ou les biens. Veuillez conserver ces instructions pour toute consultation ultérieure.



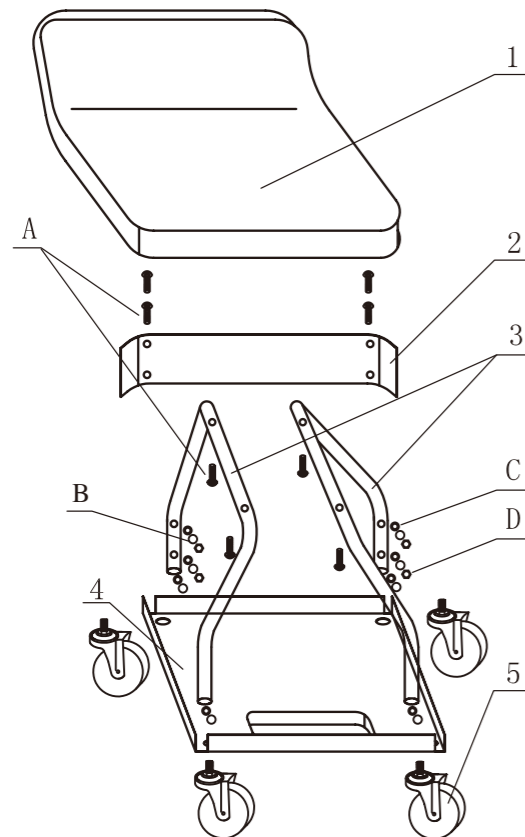
SIÈGE ROULANT À DOSSIER

Description

Soutien le bas de votre dos tout en ménageant les articulations des genoux. Cadre en acier tubulaire de 1" (2,5cm) antirouille. Les roulettes d'un diamètre de 2-1/2" (6,25cm) de diamètre pivotent aisément tout en offrant une excellente stabilité.

Déballage

Après avoir déballé le produit, inspectez-le soigneusement pour vérifier si un quelconque dommage est survenu durant le transport. Recherchez des pièces desserrées, manquantes ou endommagées. Si un dommage est constaté, une réclamation doit être notifiée au transporteur.



| No. | Description | Qté. |
|-----|---------------------|------|
| 1 | Coussin | 1 |
| 2 | Plaque de connexion | 1 |
| 3 | Tube | 2 |
| 4 | Base | 1 |
| 5 | Roulette | 4 |
| A | Boulon | 8 |
| B | Rondelle élastique | 8 |
| C | Rondelle plate | 8 |
| D | Ecrou | 4 |



Veillez lire et conserver ces instructions. Lisez attentivement ce manuel d'instructions avant d'utiliser le produit. Protégez-vous et protégez les autres en respectant l'intégralité des informations de sécurité, les avertissements et les mises en garde. Le non-respect de ces instructions pourrait provoquer des blessures corporelles et/ou endommager le produit ou les biens. Veuillez conserver ces instructions pour toute consultation ultérieure.



SIÈGE ROULANT À DOSSIER

Montage :

Étape 1 : utilisez le boulon (A), la rondelle élastique (B), la rondelle plate (C) et l'écrou (D) pour fixer les 2 tubes (3) à la plaque de connexion (2).

Étape 2 : installez les tubes (2) avec la rondelle élastique (B) et la rondelle plate (C) sur la base (4), puis utilisez la clé spéciale (fournie) pour fixer les 4 roulettes (5).

Étape 3 : placez le coussin (1) sur les tubes et fixez-le à l'aide des 4 boulons (A).

Démontage : répétez les étapes ci-dessous dans le sens inverse.

⚠ ATTENTION *Portez des lunettes et des gants de protection.*

⚠ DANGER **RISQUES POUR LES ENFANTS ET RISQUES DIVERS**



LES ENFANTS PEUVENT ÊTRE ATTIRÉS PAR CE SIÈGE ET LE PERCEVOIR COMME UN JOUET

CONSERVEZ CE SIÈGE HORS DE PORTÉE DES ENFANTS EN TOUT TEMPS

VOTRE SIÈGE EST UN OUTIL PROFESSIONNEL. IL N'EST PAS CONÇU POUR UNE ACTIVITÉ RÉCRÉATIVE

RANGEZ LE SIÈGE EN LIEU SÛR LORSQUE VOUS NE L'UTILISEZ PAS

⚠ DANGER **RISQUES DE CHUTE OU DE ROULEMENT**



TOUT OBSTACLE BLOQUANT LES ROULETTES RISQUE DE FAIRE SE RENVERSER LE SIÈGE ET DE PROVOQUER DES BLESSURES

SI LE SIÈGE EST UTILISÉ SUR UNE SURFACE NON PLANE, IL RISQUE DE ROULER HORS DE LA ZONE DE TRAVAIL ET DE BLESSER QUELQU'UN OU D'ENDOMMAGER DES BIENS

DES PIÈCES USÉES OU MANQUANTES PEUVENT PROVOQUER L'EFFONDREMENT DU SIÈGE ET ENTRAÎNER DES BLESSURES

UTILISEZ CE SIÈGE SUR UNE SURFACE PLANE ET DURE, LIBRE DE TOUT OBSTACLE, DE SIPHON DE SOL, DE TROUS, DE TOURNANTS, DE FISSURES, ETC. QUI RISQUERAIENT DE BLOQUER LES ROULETTES ET DE FAIRE SE RENVERSER LE SIÈGE

VEILLEZ À CE QUE LE SIÈGE RESTE CONTENU DANS VOTRE ZONE DE TRAVAIL

EXAMINEZ PÉRIODIQUEMENT LE SIÈGE POUR REPÉRER TOUT PROBLÈME MÉCANIQUE ET VOUS ASSURER QUE TOUT EST EN ORDRE AVANT DE L'UTILISER

