

Airflow and Sealing Brushes *Cepillos de Flujo de aire y Cepillos de Sellado*

Brushes are everywhere! And Tanis Brush is your source for industrial brushes.

Strip brushes are great to reduce gaps in server frames, doors, escalators and docks. Easy-to-install and a great cost of ownership to reduce energy consumption. Safety strip brushes can be used to reduce injuries.

¡Los cepillos están por todas partes! Y Tanis Brush es su fuente de cepillos industriales.

Los cepillos de franja son ideales para reducir las aperturas en los bastidores de servidores, puertas, escaleras mecánicas y portones de muelles. Fácil de instalar y un gran valor para la propiedad al reducir el consumo de energía. Los cepillos de franja de seguridad se pueden utilizar para reducir lesiones.



METAL BACK BRUSHES
CEPILLOS CON EMPAQUE DE METAL

FLEXIBLE BRUSHES
CEPILLOS FLEXIBLES



APPLICATIONS APLICACIONES

Airflow Product Guides
Guías de Producto de Flujo de Aire

Sorting *Clasificación*
Sealing *Sellado*

SEAL OUT Sellar

Dust *Polvo*

Light *Luz*

Air *Aire*

Fumes *Vapores*

Dirt *Suciedad*

Snow *Nieve*

Insects/Rodents
Insectos/Roedores

INDUSTRIES Industrias

Data Centers
Centros de Datos

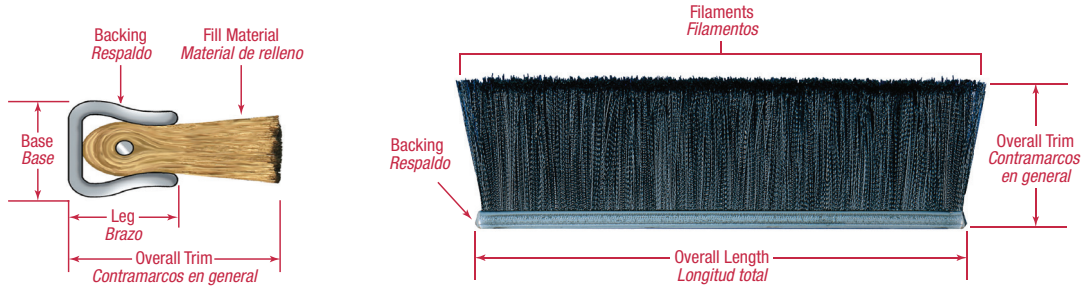
Facilities & Buildings
Instalaciones y Edificios

Packaging
Embalaje

Transportation
Transporte

Warehousing
Almacenamiento

Strip Brush Terminology | Terminología del cepillo de franja



BACKING SIZE TAMAÑO DE TIRA DE RESPALDO	UNFORMED METAL STRIP SIZE TAMAÑO DE TIRA DE METAL UNIFORMADA		FORMED SIZE TAMAÑO FORMADO		OVERALL TRIM CONTRAMARCOS EN GENERAL		SYNTHETIC FILL SIZE RANGE GAMA DE TAMAÑOS DE RELLENO SINTÉTICOS	WIRE FILL SIZE RANGE RANGO DE RELLENO DE ALAMBRE
	WIDTH ANCHO	THICKNESS ESPESOR	BASE + / -.010	LEG BRAZO + / -.015	MIN. MINIMO + / -.032	MAX. MAXIMO + / -.032	LEVEL OR CRIMPED NIVELADO O CRIMPADO	LEVEL OR CRIMPED NIVELADO O CRIMPADO
#2	.281"	.018"	.098"	.114"	.310"	2.50"	.003 - .012"	-
#2-1/2	.312"	.020"	.125"	.125"	.310"	6"	.003 - .014"	-
#3	.375"	.022"	.150"	.148"	.500"	6"	.003 - .020"	.003 - .010"
#4	.500"	.030"	.194"	.205"	.750"	10.0"	.003 - .020"	.003 - .014"
#5	.625"	.040"	.218"	.250"	1.00"	10.0"	.003 - .036"	.003 - .014"
#7	.875"	.040"	.310"	.340"	1.00"	24.0"	.003 - .050"	.003 - .020"
#8	.095"	.048"	.348"	.385"	1.00"	6.00"	.003 - .125"	.003 - .020"
#10	1.25"	.050"	.440"	.473"	1.00"	6.00"	.010 - .070"	.010 - .020"
#16	2.00"	.050"	.625"	.689"	5.00"	14.0"	.065 - .095"	-

Styles Estilos

Flexible *Flexible*
Fuzed *Fundido*
Rigid *Rigido*
Straight *Derecho*

Backing Anillo de Empaque

Galvanized Steel
*Acero
Galvanizado*
Stainless Steel
Acero Inoxidable

Filaments Filamentos

Brass *Bronze*
Horse Hair
Cabello de Caballo
Nylon
Nylon
PFA
PFS Perfluoroalkoxy
Stainless Steel
Acero Inoxidable

Trim Styles Estilos de Cortes de Cerdas

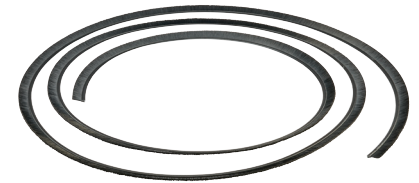
Bevel *Bisel*
Flat *Plano*
Offset *Rebajo*
Stepped *Escalonado*

Trim Sizes Tamaños de Cortes de Cerdas

1" - 3"

Lengths (OAL) Longitudes

12" - 96"



Fuze Flex™ Strip Brush | Fuze Flex™ Cepillo de Franja

The Fuze Flex™ Strip Brush is the newest technology in brush seal. With exceptional flexibility, the brush contours to irregular surfaces, solving sealing challenges and allowing attachment to an incredibly diverse range of materials. This brush is made by fusing backing with filament for a seamless all-in-one tool. When needed, cut to length with heavy scissors or wire cutters. Non-corrosive.

El cepillo de Franja Fuze Flex™ es la tecnología más nueva en el sello del cepillo. Con una excepcional flexibilidad, el cepillo contorna las superficies irregulares, resuelve los desafíos del sellado y permite el acoplamiento a una gama de materiales increíblemente diversa. Este cepillo se hace fundiendo el respaldo con el relleno para una herramienta todo-en-uno inconsútil. Cuando sea necesario, corte a la longitud con tijeras fuertes o cortadores de alambre. No corrosivo.

**Flexible PVC
PVC Flexible**

Reduce your energy consumption with Tanis brushes that provide airflow and sealing benefits. Strip brushes offer a cost-effective method for:

Reduzca su consumo de energía con los cepillos Tanis que proporcionan flujo de aire y beneficios de sellado. Los cepillos de franja ofrecen un método de ahorro para:

- Roof panel air seals | *Sellos de aire del panel del techo*
- Side and back air seals | *Sellos de aire lateral y trasero*
- Hot/cold air seals | *Sellos de aire caliente/frío*
- Containment door seals | *Sellos de puerta de contención*
- Cabinet door seals | *Sellos de puerta de gabinete*



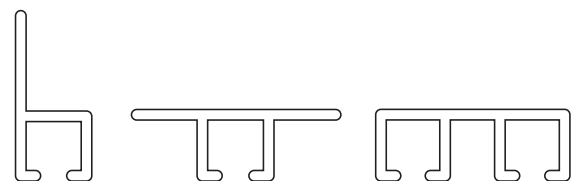
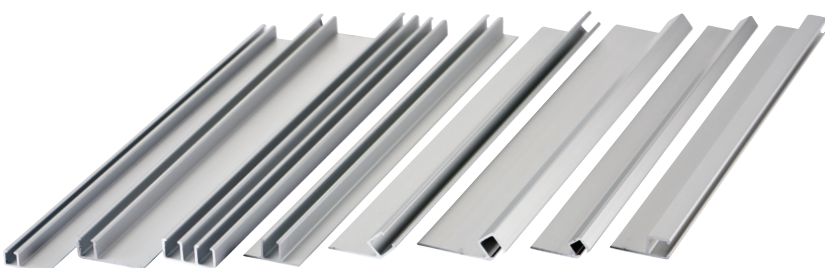
Dock Levels
Niveles de muelle



Channels/holders | Canales/Empaque de Soporte

Aluminum channels come in anodized finish.

Los canales de aluminio vienen en acabado anodizado.



Known for our vast selection of brush products, resourceful custom-design capabilities and exceptional customer service, Tanis Brush is an industry leader in brush manufacturing.

Since 1987, our team has remained committed to providing our customers with total customer satisfaction throughout the entire customer buying experience.

Our **ISO 9001:2008** and **ISO 13485:2003** certifications bring excellence into our daily work environment and encourages us to persistently question and improve our processes, fostering a culture of quality and continuous improvement.

Somos Conocidos por nuestra amplia selección de cepillos, capacidades de diseño personalizado y un servicio al cliente excepcional, Tanis Brush es el líder en la industria de la fabricación de cepillos.

Desde 1987, nuestro equipo se ha mantenido comprometido a proporcionar a nuestros clientes su completa satisfacción durante la experiencia de compra y post compra.

*Nuestras certificaciones **ISO 9001: 2008** e **ISO 13485: 2003** traen la excelencia a nuestro diario ambiente de trabajo y nos anima a cuestionar y mejorar continuamente nuestros procesos, fomentando una cultura de calidad y mejora continua.*



Always use appropriate eye, face, hand and body protection when using a brush.
Siempre use protección adecuada para los ojos, la cara, las manos y el cuerpo cuando use un cepillo



Engineering | Innovation | Customer Care
Ingeniería | Innovación | Atención al Cliente

