

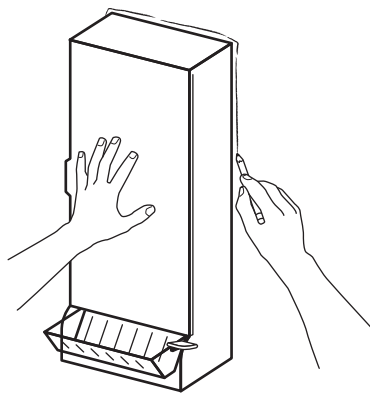
\* installation instalación

# wall mount montaje sobre pared montant mural



**SmartStock™**  
CUTLERY DISPENSER  
DISPENSADOR DE CUBIERTOS  
DISTRIBUTEUR À COUPELLERIE

1

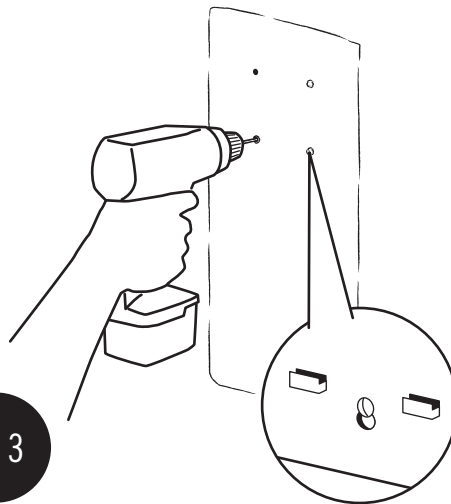


Position dispenser in the selected area on the wall. Mark the desired top and each side as a guide for bracket placement and set the dispenser aside.

Coloque el dispensador en el area seleccionada de la pared. Marque la altura deseada y cada lado como guía para la colocación de la ménsula y descanse el dispensador a un lado.

Positionner le distributeur à l'endroit désiré sur le mur. Marquer l'emplacement du haut et des côtés afin d'avoir un guide pour placer la planche de fixation. Déposer le distributeur de côté.

3



### Screw Mounting

Drill four holes and fasten to the wall.

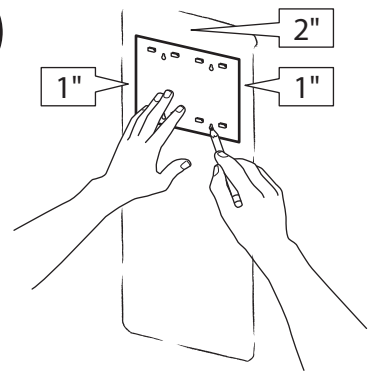
### Montaje con tornillos

Perfore cuatro orificios y sujétela a la pared.

### Montage avec vis

Percer quatre trous et visser la planche au mur.

2



Line up the bracket within outer markings as follows and mark position through screw holes.

- 2" below the top mark
- Centered between the side marks with 1" on either side

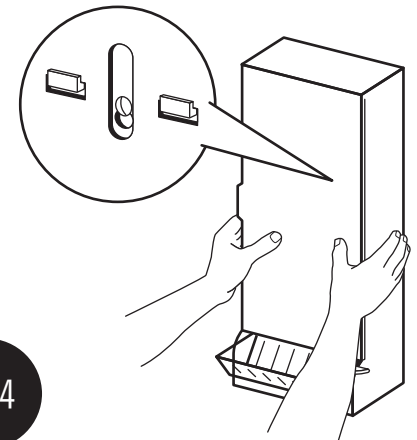
Alinee la ménsula dentro de las marcas exteriores como se indica y marque la posición a través de los orificios de tornillo.

- 2 pulgadas por debajo de la marca superior
- Centrada entre las marcas laterales con 1 pulgada a cada lado

Aligner la planche de fixation à l'intérieur des marques extérieures tel qu'indiqué ci-dessous et marquer l'emplacement des trous où les vis seront placées.

- 2" sous la marque du haut
- Centré entre chacune des marques de côté avec 1" de chaque côté

4



Attach dispenser to bracket by slipping over corresponding openings until it is secured in place.

NOTE: To remove dispenser from wall mount, open empty dispenser door and press the release.

Adhiera el dispensador a la ménsula deslizándolo sobre las aberturas correspondientes hasta que esté asegurado en su lugar.

NOTE: Para remover el dispensador del montaje de la pared, abra la puerta del dispensador vacío y presione la desunión.

Attacher le distributeur à la planche de fixation en la glissant par-dessus les ouvertures correspondantes jusqu'à ce qu'il soit fermement en place.

NOTE : Afin d'ôter le distributeur de la planche de fixation, ouvrir le distributeur vide et appuyer sur le déclencheur.